



広尾幼稚園だより

<https://www.fureai-cloud.jp/hiroo-e2>

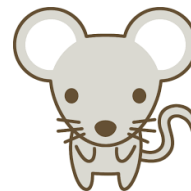
令和元年度 1月号

令和 2年 1月 8日
渋谷区立広尾幼稚園
園長 木下和弘



あけまして
おめでとうございます

園長 木下 和弘



新しい年の幕開けです。幼稚園の子どもたちは家族の皆様と共に希望に満ちた新年を迎えたことと思います。今年の干支は庚子（かのえね）です。未来への可能性を秘めている、繁栄を迎える十二支で最初の干支でもあります。もともとは増えるという意味があり、新しい生命が種の中で芽生えるという意味があったそうです。そして、今年2020年は東京オリンピック・パラリンピックが開催される年でもあり、世の中が大きく栄えて欲しいものです。今年も広尾幼稚園の子どもたちの毎日が、明るく楽しく充実した日々となりますよう、教職員一同心を合わせ、力を尽くしてまいります。保護者・地域・関係の皆様には、変わらぬご理解、ご支援をお願い申し上げます。

かつては、お正月で誰もが一つ年をとるとするのが日本の年齢の数え方でした。子どもに対しては、みんなが大人に近づいたよというの、お正月を祝う大切な内容だったと思います。お正月はいつもとは違う「はれの日」です。「はれ」とは、「はれがましい」「晴れ着」などのように今でも使っている言葉にも残っています。また別の意味では、「表向き」「正式」「おおやけ」などにも使われます。子どもたちにとってもお正月の「はれの日」は、心持がちょっぴり違うのでしょうか。お客様への挨拶や言葉遣いも大人びていたのではないのでしょうか。それが大切なのです。子どもらしいのが一番だと言われますが、お正月の挨拶というきっかけを捉えて、いつもとは違った挨拶ができたことを大いに褒めたいものです。日常のさりげない一言が、子どもの成長にとってはとても大切な一言になるのです。子どもたちの夢を大切にしながら、褒める機会を増やしていきましょう。



獅子頭を頭にかぶって舞う伝統芸能の獅子舞は、日本各地の正月行事や晴れの日には舞われ、幸せを招くと共に厄病退治や悪魔払いとして古くより伝えられています。獅子に頭をかまれると、その年は無病息災で元気で過ごせるという言い伝えがあります。獅子舞は大自然の霊力を我々に授けてくれる不思議な芸能です。そんな獅子舞が、毎年広尾幼稚園にやってきます。今年もちろんやってきます。楽しみなお正月の行事の一つです。しっかり頭を噛んでもらい、今年も一年間、元気に楽しく過ごしていきましょう。

学年のねらい

<年少はな組> 担任 瀬沼 智美

学年のねらい

- ・友達と意思を出し合いながら一緒に遊びを進めたり、イメージを実現させたりする楽しさを味わう。
- ・学級のみんなと一緒に活動に取り組む中で、学級のつながりを感じていく。

<年長そら組> 担任 瓜田 昌世

学年のねらい

- ・学級の共通の目的に向けて活動する中で、友達のおよきに気付いたり助け合ったりしながら、つながりを深めていく。
- ・冬の自然や身近な伝統行事に興味や関心をもつ。

1月の行事予定

日	曜	行事予定	降園時間	園庭開放
1	水	元日		
2	木			
3	金			
4	土			
5	日			
6	月			
7	火	冬季休業日		
8	水	就学前オープンスクール	14:00	
9	木	もちつき	14:00	
10	金	給食始 身体測定	14:00	○
11	土			
12	日			
13	月	成人の日		
14	火	おはなし会	14:00	○
15	水	ひよこっこ	14:00	
16	木	オリパラ教育①	14:00	○
17	金	オリパラ教育②	14:00	
18	土			
19	日			
20	月	獅子舞の会 新入園児保護者会	14:00	
21	火	避難訓練	14:00	○
22	水	誕生会	14:00	○
23	木		14:00	○
24	金		14:00	○
25	土			
26	日			
27	月		14:00	○
28	火		14:00	○
29	水	集金日	14:00	○
30	木		14:00	○
31	金	豆まき	14:00	○

【就学前オープンスクール】8日

就学前オープンスクールとして、そら組が広尾幼稚園の音楽の授業を体験します。音楽専科の新村先生からリズム活動を指導していただきます。

【もちつき】9日

最近のご家庭でももちつきをする機会がなくなっているようです。広尾幼稚園では、地域、保護者の皆様のご協力を得て、毎年もちつきを実施しています。皆で楽しくもちつきを行い、美味しくもちをいただきたいと思ひます。

そら組は、前日にお米とぎに挑戦します。

《持ち物》

箸、空の弁当箱、ランチョンマット、水筒(お茶か水)、マスク ※弁当箱には記名を忘れずに!

【身体測定】10日

体重と身長を測ります。

- ・着脱のしやすい服装で登園してください。
- ・髪の毛の長い場合は、頭の上で結ばないようにしてください。
- ・翌日カードをお渡ししますので、ご確認後、園にお戻しくたさい。

【集金日】29日

今年度、最後の集金となります。1月～3月の教材費(1000円×3ヵ月分)を集金します。袋に入れて集金日の朝、職員にお渡しください。

【オリンピックパラリンピック教育】

①おもてなし 日本の伝統文化「お茶」体験 16日
今回は、近隣にお住いのサウジアラビア大使館にお勤めしている方をご招待し、子どもたちからおもてなしをさせていただきます。

②「園庭で見つけよう!いろいろな国の動植物」17日
講師、プロ・ナチュラリスト佐々木洋先生と一緒に園庭を探検するのも今年度最後となりました。冬の園庭でも様々な国を見つけましょう。保護者の方もぜひ、ご参加ください。

はな組 → 10:50～11:50

そら組 → 12:50～13:50

※雨天の場合はレインコートをもたせてください。

<2月の主な行事予定>

- 1日 発表会
- 3日 振替休業日
- 7日 就学前オープンスクール
「一年生との交流・体験給食」
- 12日 PTAお楽しみ会
- 13日 オリパラ教育「投げ方教室」
- 15日 誕生会
- 18日 遠足(上野動物園)
- 20日 お別れ観劇会(そら組)
- 21日 新入園児一日入園
- 28日 オリパラ教育「ひなまつりお茶会」

※行事欄右側に○印がある日は、園庭開放(14:00～15:30)があります。お子様から目を離さないようお願いいたします。

開放時間内に使った物や場をきれいに片付け、15:30には門を出るようご協力お願いいたします。

※登園時刻を守りましょう。園児の安全のため9:10になりましたら門を施錠いたします。