

# 青山キャンパス 2025年8月オープン。 「未来の学校」は、 もう、ここにある。



テクノロジーが学びの可能性を広げる。

日本トップクラスのICT環境が、探究学習や個別最適学習、英語学習や世界の人とのつながりをサポートします。



先進的な教室と、世界をめざす運動施設。

全館空調と自由にレイアウトを変えられる教室、世界水準のテニスコートや体育館が、新しい文武両道の舞台です。



複数の学校が集まって、ひろがる視野。

学校の垣根を越えて交流し、学習に取り組むことで、新たな視点やアイデアを共有でき、学びの幅が広がります。



# 最新のテクノロジーが実現する、 未来の学び。

心のエンジンを駆動！探究「シブヤ未来科」

## 渋谷の 街全体が 探究空間

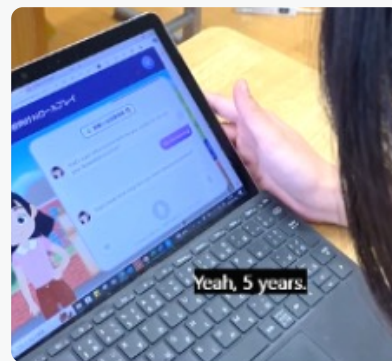


答えは一つではない世界の中で、多様な人々と意見を交わし、地域や企業等と連携し、実社会やホンモノに触れ、探究する学習。青山キャンパスでは、多くの企業等が関わり、共同プロジェクトの展開や起業家との交流等の取組を通して、子どもたちの好奇心に基づく心のエンジンを駆動させ、問いを立て、創造的に課題解決を図る「探究的な学び」「課題解決型の学び」を行います。

生きた英語を学ぶ

## 自分の考えや 思いを 英語で伝える！

質の高い授業やAI搭載の英語学習アプリ「ELSA for Schools」を通して、英語の正しい発音を身に付けスピーキングスキルを向上させます。ATL（外国人講師）による授業や、海外からの留学生との交流の機会を設定することで、子どもたちは生きた英語を実践し、英語でのコミュニケーションを楽しむことができます。



インターナショナルな価値観を学習

## 世界中の創造力 と教室をつなぐプログラム

生徒に多様な価値観にふれる機会と、そこから自分の価値観を変容させる機会を与えてくれるコンテンツを導入。世界中で活躍するインスパイアリングな大人（ガイド）から、多様な生き方や価値観、仕事、社会課題に触れる体験を提供。世界の本物の声を、教室にいる一人ひとりに届けます。



AIの活用で着実な学力を育む

## 理解度に 応じた 個別最適な学習



渋谷区が取り組む探究学習。その充実のためには、基礎学力の定着が必須です。単元毎に各自の習熟度をAIが判断するコンテンツを導入し、各自の理解度に応じた課題に取り組むことで、着実に基礎学力を身につけます。教員は学びのペースメーカーとして生徒の取組をしっかりフォローします。



# 未来の学びのための教室と、 世界をめざす運動施設。



具体的な空間の  
イメージについては、  
第2回で発信します！  
乞うご期待！

## ラーニング・コモンズ

移動可能な机や椅子を用いた柔軟なレイアウト。  
対話や協働を通じて創造性や探究心を育む  
新たな学びを実現。

全館空調で快適な教育環境を提供。



## テニスコート

世界水準のハードコートを2面整備。



## 体育館

体育館は大・中・小の3棟整備。  
バスケ・バレー・剣道・柔道など様々な屋内競技に対応。

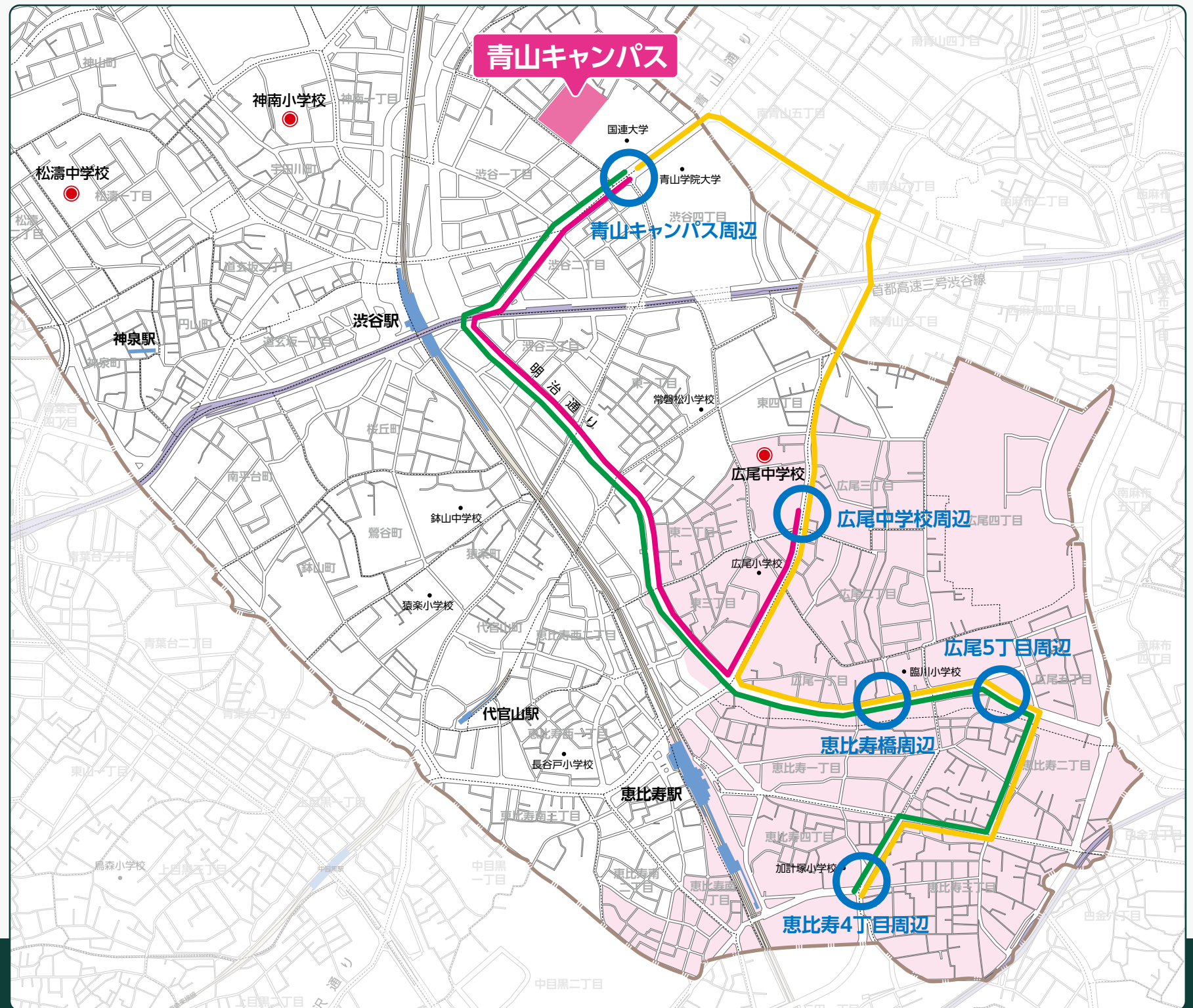


# 登下校のスクールバスの運行で、 通学の安全を確保。

青山キャンパス使用期間中はスクールバスの運行を  
予定しています。

対象者 | 広尾中学校の生徒

- ※ 令和8年度移転の神南小学校もスクールバスの運行を予定しています。
- ※ 松濤中学校については、青山キャンパスが通学区内に位置するため、  
スクールバス運行の予定はありません。



広尾中学校のスクールバス運行ルート(案)

## 広尾中学校の運行計画案

5～6月に広尾中学校の保護者を対象に通学方法に関するアンケートを実施しました。  
アンケート結果を踏まえ、広尾中学校周辺を発着場とするルートの追加を検討中です。

広尾中学校通学区

《運行ルート》

- ① 恵比寿ルート → 行きルート ← 帰りルート
- ② 広尾ルート → 行きルート ← 帰りルート

《運行本数》

- 登校便 = 1 便程度  
(8:10 頃までに青山キャンパスへ到着)
- 下校便 = 4 便程度  
※ 授業終了時から部活動終了時までの間で、  
発車時刻を複数設定し運行。
- 長期休暇中や定期テスト期間も運行予定