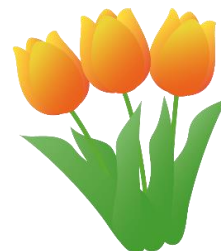


相談室だより

令和4年4月 No.1
渋谷区立笹塚中学校
スクールカウンセラー 若園晴美
中村 忍

ご入学、ご進級おめでとうございます。

新学期・新学年が始まりました。新しい生活にはもう慣れましたか？
不安なこと、心配なこと、相談したいことがありましたら、
スクールカウンセラーをたずねてください。



カウンセラー紹介

若園 晴美(わかぞの はるみ)

公認心理師、臨床心理士。小・中・高校でスクールカウンセラーをしてきました。他に教育相談所・民間相談機関での勤務経験があります。それぞれの方が抱えていらっしゃる問題を、その解決に向けて共に考えていきたいと思っております。よろしくお願いします。

中村 忍(なかむら しのぶ)

笹塚中学校と笹塚小学校に隔週で勤務しています。区スクールカウンセラーの中村忍です。生徒の皆さんが安心して学校生活を送ることができるようお手伝いしたいと思います。よろしくお願いします。

開室予定 ○印の日が開室日です。(日程は変更になる場合があります)

4月

月	火	水	木	金	土	日
				1	2	3
4	5	⑥	7	8	9	10
11	12	⑬	14	15	16	17
18	19	⑳	21	22	23	24
25	26	㉑	28	29	30	
〇一ニ三 四五六七八九 十十一十二十三十四十五十六十七十八十九二十二十一二十二二十三二十四二十五二十六二十七二十八二十九三十						

5月

月	火	水	木	金	土	日
						1
2	3	4	5	6	7	8
9	10	⑪	12	13	14	15
16	17	⑱	19	20	21	22
23	24	㉑	26	27	28	29
30	31					
〇一ニ三 四五六七八九 十十一十二十三十四十五十六十七十八十九二十二十一二十二二十三二十四二十五二十六二十七二十八二十九三十						

6月

月	火	水	木	金	土	日
		1	2	3	4	5
6	7	⑧	9	10	11	12
13	14	⑮	16	17	18	19
20	21	㉒	23	24	25	26
27	28	㉑	30			
〇一ニ三 四五六七八九 十十一十二十三十四十五十六十七十八十九二十二十一二十二二十三二十四二十五二十六二十七二十八二十九三十						

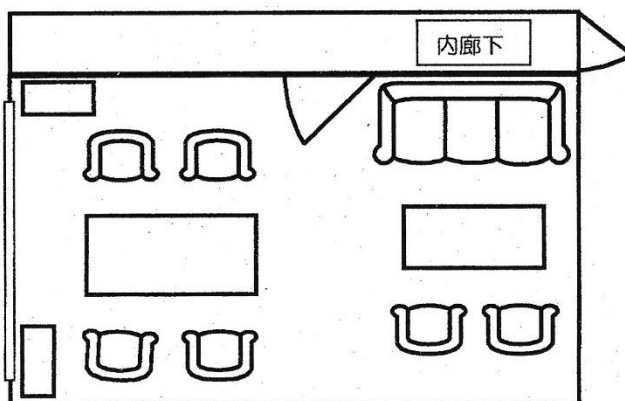
相談室とは… どんなことでも、聞いてほしいことがある時、カウンセラーにお話しできる場所です。

相談室内の様子

ソファ席、
テーブル席、
があります。



窓から校庭が
見えます。



ここが
入口ドア
です。

カウンセラーに相談したいとき

相談方法

- ① 相談室での面談
- ② 電話相談



相談の予約をする方法

- ① 相談室に直接来て「相談したい」とカウンセラーに伝える
- ② 担任の先生や養護教諭に「カウンセラーに相談したい」と伝え、予約してもらう。

相談できる時間

水曜日 8:30～16:45

☆相談時間は先生やカウンセラーと話して決めましょう。

相談室の場所

B校舎2階の事務室と放送室の間にある「相談室B」です。

☆相談室に来た時は、扉をノックして、返事を聞いてから入ってください。

保護者の皆様

お子様についてのご相談をお受けしています。少しでも気にかかることがございましたら、どうぞお気軽にご相談ください。一緒に考えてまいりたいと存じます。面談方法は、ご希望に応じてお電話でもお受けしております。

◆相談室のご案内◆

【開室日】上記表を参照

【時間】水曜日 8:30～16:45

【場所】①正門を通り主事室のある昇降口から入ります。(案内掲示に従って進んでください)
②2階に上がります。事務室と放送室の間に「相談室B」があります。
※わかりにくい場合は、昇降口受付でおたずねください。

【予約方法】以下の2つがあります。

- ・担任の先生、養護の先生を通して予約できます。
- ・直接相談室に来室して、あるいは電話にて、予約ができます。

※お電話の場合は学校(03-3376-3364)にかけていただき、
カウンセラーを呼び出してください。(勤務日のみ)

