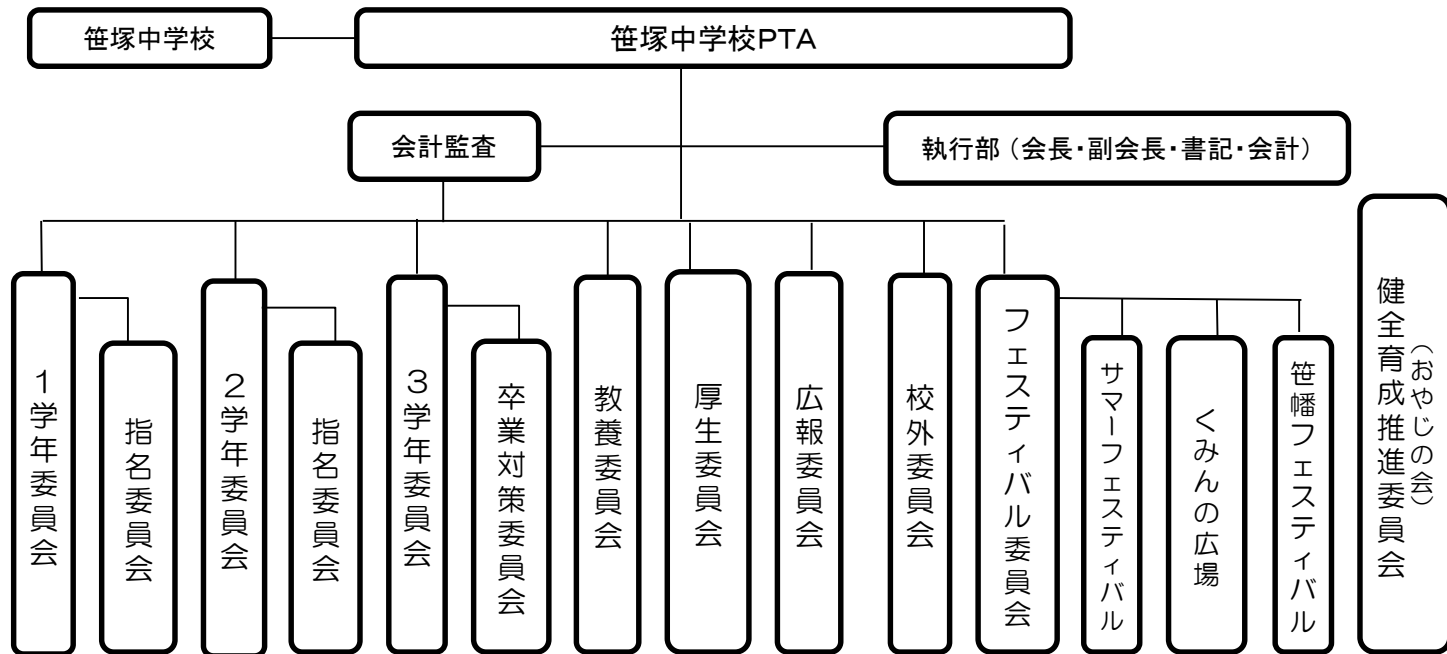


## 令和3年度 笹塚中学校PTA活動のご案内



### 各委員会の役割 新型コロナウイルスの影響により、今年度の行事開催日程は変更の可能性があります。

委員会名	活動の目的および概要	
学 年	学年の諸問題に関する協議を行い、学年の運営に協力する。	
	1学年	自主保護者会 稲作体験(田植え) PTA研修会 学校保健委員会 適宜 6月5日(土) (別日に準備・片付けあり) 6月15日(火)・17日(木) 2月17日(木)
	2学年	自主保護者会 PTA研修会 稲作体験(田植え) 稲作体験(稲刈り) 学校保健委員会 適宜 6月15日(火)・17日(木) 6月5日(土) (別日に準備・片付けあり) 10月2日(土) (別日に準備・片付けあり) 2月17日(木)
	3学年	自主保護者会 PTA研修会 学校保健委員会 十五祭 卒業対策委員会 適宜 6月15日(火)・17日(木) 2月17日(木) 3月12日(土) (別日に準備・片付けあり) 卒業生へのアルバム・記念品・祝う会など
	1・2学年	指名委員会(学年委員から選出) 次年度のPTA役員および会計監査の選出・指名

委員会名	活動の目的および概要	
<b>教 養</b>	<b>会員相互の教養と親睦を高める諸行事の立案実施にあたる。</b>	
	PTA研修会 道徳授業地区公開講座 小中P協合同研修会 展示発表会 学校保健委員会 「教養だより」の発行 講習会・研修会など	6月15日(火)・17日(木) 7月10日(土) 11月24日(水) 1月21日(金)・22日(土)(初日準備・最終日片付け) 2月17日(木) 適宜 保護者あるいは生徒に対するセミナーなど企画
<b>厚 生</b>	<b>会員の福利厚生と親睦を図るとともに生徒の保健衛生・学校施設の改善・環境の整備に協力する。ヘルマークの運営にあたる。</b>	
	PTA歓送迎会の企画・実施 運動会のPTA競技企画・実施 陸上競技大会の受付・応援・手伝いなど 中P連スポーツ大会の手伝い  ヘルマーク収集・集計	前期 ◎進行に人数が必要。参加可能な方。 5月15日(土) (準備・片付け) 9月24日(金) (準備・片付け) 例年は手伝いなし。 年度によっては準備・片付けなど、手伝いの可能性あり。 年間4回程度
<b>広 報</b>	<b>会報の発行にあたる。</b>	
	PTA広報誌「笹生」発行	年2～3回(取材・記事・印刷など)
<b>校 外</b>	<b>地域環境の浄化および関係機関と協力して生徒の校外生活の善導に努める。</b>	
	学校行事の受付(入学式を除く)  社会を明るくする運動への参加  夜回りパトロール	運動会 5月15日(土)、学芸発表会10月23日(土) 展示発表会1月21日(金)・22日(土) 卒業式3月18日(金) 4～6月事前会議への出席(月1回程度) 7月2日(金)前日準備 7月3日(土)(準備・片付け) 例年12月実施(詳細未定)
<b>フェスティバル</b>	<b>地域および生徒、PTAとの合同行事(フェスティバル)を担当実施 サマーフェスティバルには必ず参加 併せて、くみんの広場か笹幡フェスティバルのどちらかを選び、参加</b>	
	笹塚サマーフェスティバル/笹塚駅前 くみんの広場/代々木公園 笹幡フェスティバル/笹塚中学	例年7月実施(詳細未定) 11月6日(土)・7日(日)予定(別日に準備・片付けあり) 11月28日(日) (別日に準備・片付けあり)
<b>健全育成推進</b>	おやじの会。男性保護者が運営(別途案内)	