

令和6年 3月

こども科学センター・ハチラボ



特 別 展

早稲田大学理工展連絡会 × ハチラボのコラボ企画！

物理の ふしぎ 探検隊

日常生活には
「てこ」「^{まきつ}摩擦」「慣性」「磁石」などの物理
現象がいっぱい！
展示を実際に触って動かして、
遊びながら、物理の不思議を体感し、
その仕組みについて考えてみよう！

2024年1月25日(木)～4月7日(日)

イベントカレンダー・メール配信について

【SSハチラボ】からの配信は3月イベントカレンダーをもって
終了いたします。今までご登録いただきましてありがとうございました。
新しい配信方法については、4月イベントカレンダーをご確認ください。



【3月の休館日】

4日(月)、11日(月)
18日(月)、25日(月)

〒150-0031

渋谷区桜丘町23-21 渋谷区文化総合センター大和田3階
こども科学センター・ハチラボ

【電話】03-3464-3485 【開館時間】10:00～17:00

【入館料】無料



3月のイベント情報



ワークショップ

3月9日(土)

電池の秘密を探ろう！

【対象】 小1～(小2まで保護者同伴)
 【定員】 各回12組24名
 【時間】 ①10:30～12:00 ②13:30～15:00



触ると光や音が出る不思議なスティックを使って電気が流れる仕組みを知ろう！また、レモンや木炭で電池を手作りして、電池の働きを知ろう。はたして手作り電池で電子メロディは、なるかな？
 ◆協力：電気学会東京支部はてな？なるほど！電気ゼミナール

受付：2/28(水)～3/4(月) 23:59 当落連絡：3/6(水)まで

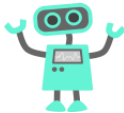
ワークショップ

3月23日(土)

①てのひらほしぞら ～めずらしい星めぐり～ ②ロボットアームのひみつ ～国際宇宙ステーションバーチャルツアー付き～

【対象】 ①小1～3(保護者同伴) ②小3～6(保護者同伴)
 【定員】 各回 5組10名
 【時間】 ①10:30～11:30 ②13:00～14:30

①宇宙や星座について親子で楽しく学びます。後半は工作「てのひらほしぞら」をみんなで作っていきましょう。
 ②宇宙やロボットアームのひみつについて学びます。工作しながら、アームのひみつも学びましょう。
 ●①ライト機能付きスマートフォン ②なし
 ◆講師：和田 直樹氏(宇宙教育指導者)



受付：3/1(金)～3/12(火) 23:59 当落連絡：3/15(金)まで

ワークショップ

3月27日(水)

プラネタリウムワークショップ 「春の星座を探そう！」



【対象】 小1～(小3まで保護者同伴)
 【定員】 12組24名
 【時間】 11:00～11:30 ハチラボにて星のお話
 13:00～13:45 プラネタリウムにて星空観察

「春の星座を知っていますか？」プラネタリウム解説員が春の星座についてわかりやすく解説します。春の夜にはどんな星座が見えるのか、楽しく学びましょう。後半はプラネタリウムで星空解説を親子で一緒に楽しみましょう。

★大人：600円、子供：300円
 ◆講師：コスモプラネタリウム渋谷

受付：3/1(金)～3/17(日) 23:59 当落連絡：3/22(金)まで

ワークショップ

3月20日(水・祝)

電子オルゴールを作ってみよう！

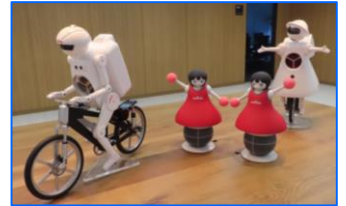
【対象】 小1～(小3まで保護者同伴)
 【定員】 12名
 【時間】 13:30～15:00 会社紹介&電子オルゴール作成
 15:10～15:30 ムラタセイサク君実演

4つの電子部品で回路を組み、光エネルギーでメロディーが流れるオルゴールを作ります。分かりやすい教材ですので、低学年のお子様も安心してご参加ください。組み立てたオルゴールは、お持ち帰りいただけます。ムラタセイサク君も遊びに来ますよ。

◆協力：株式会社 村田製作所



(みほん：電子オルゴール)



(画像左：ムラタセイサク君)

受付：3/1(金)～3/10(日) 23:59 当落連絡：3/13(水)まで

ワークショップ

3月26日(火)

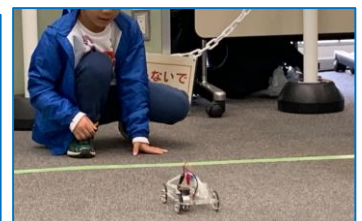
未来のエネルギー 水素で車を走らせよう！

【対象】 小1～(小3まで保護者同伴)
 【定員】 各回12組24名
 【時間】 ①10:00～11:00 ②14:00～15:00

環境にやさしい水素エネルギーや燃料自動車のしくみを知って、水素で動くモデルカーを走らせてみましょう。ぜひ親子でご参加ください。◆協力：本田技研工業株式会社



水素で動くモデルカー



モデルカー走行中

受付：3/1(金)～3/16(土) 23:59 当落連絡：3/19(火)まで

【3月のひらめきワークショップ】「ドミノ倒しでしかけ作り～あの鈴を鳴らそう～」

【対象】 小1～ 【定員】 各回 6名 【申込】 電話受付(開催日の一週間前から先着順)
 【時間】 ①10:10 ②13:20 ③14:20 ④15:20 (所要時間30～40分)
 【開催日】 土曜日、日曜日、20日(水・祝)

【内容】 ドミノ倒しを利用した「しかけ作り」をします。上手に並べて倒したり、回転や落下を利用して動きをつないでいきます。みんなで協力してゴールの鈴を鳴らしましょう。



※各種ワークショップ・ハチラボ講座は、注意事項をご確認・ご了承のうえ、お申込みください。

【ワークショップ・ハチラボ講座の申込み】

右の二次元コードからお入りいただくか、申込み受付サイト
[\(https://hachilaboreserve.revn.jp/\)](https://hachilaboreserve.revn.jp/) からお申込みください。

◆ Web申込みが難しい場合は、受付期間中にお電話でお申込みください。

◆ 抽選の結果は、お申込みいただいたメールアドレスにご連絡します。

◆ 講師の都合により、内容の変更・中止をする場合があります。



SHIBUYA HACHI
© SHIBUYA HACHI PROJECT

