

1 学年だより



原宿外苑中学校 1 学年
令和 2 年 5 月 1 日(金)

窓から見える木々の緑も鮮やかさを増し、風薫る季節となりました。みなさん、元気で過ごしていますか。4 月 22 日から、『コラボノート』を使ったレッスン』の配信を始めました。みなさんの書き込みや記事からは、休校期間をそれぞれに工夫して過ごしていることが感じられます。また、力作もたくさんあり、やる気や前向きさも伝わってきました。会えないことは、とても寂しいですが、だからこそタブレットを通じてみなさんとやりとりができることを、嬉しく、また大事な機会だと思っています。今日までに「レッスン1」から「レッスン7」までが配信されています。まだ、やっていないレッスンのある人は、やってみてください。

また、コラボノートに「健康状況の報告」というページを作成しました。クラスごとのページを開き、毎日記入してください。

「原宿外苑中学校のホームページ」と「コラボノート」を毎日見る習慣も続けましょう。

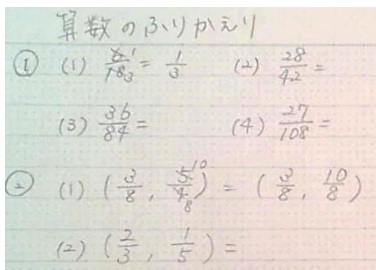


* 教科の課題 *

学校再開後の授業に向けて、家庭学習の課題です。よく読んで毎日少しずつ取り組んでください。なお、新しいノート等を買に出る必要はありません。小学校の時に使っていたノートの続きや、自由帳など、家にある紙を利用して学習してください。

教科	内容	確認の方法
国語	教科書「国語 1」のP296～297の漢字（『曇』から『莖』まで）を10回ずつ練習する。 *ていねいな字で書いてください。 * <u>小学校の時に使っていたノートの続きや家にある紙を利用してください。</u>	最初の授業の時に確認しますので、持ってきてください。
社会	《地理》 教科書P2～3の「地球をながめて」をみて、各大陸、各州、各大洋を確認する。また、教科書P8～9の「緯度と経度」をみて、経線、緯線、本初子午線、赤道の位置を確認する。 《歴史》 教科書P22～23の「人類の出現と進化」をみて、猿人、原人、新人の特徴を自分なりにノートにまとめてみる。	歴史に関しては、最初の授業で確認します。

数 学	<p>教科書「新しい数学1」P233～235『算数のふりかえり(たしかめ編)』を余ったノートに解き、解答(P274,275)を見て自分で答え合わせをする。間違えた問題はもう一度解き直す。</p> <p>※右の写真のように、計算問題は答えだけではなく問題もノートに書きましよう。⑩以降の問題は答えのみでもかまいません。⑬⑭は教科書に直接書き込みましよう。</p> <p>※P228～232『算数のふりかえり(まとめ編)』も参考にしてください。</p>	最初の数学の授業で確認します。
理 科	<p>☆顕微鏡の使い方を復習しよう☆</p> <p>①教科書「新しい科学」P.15『鏡筒上下式顕微鏡とステージ上下式顕微鏡』の部品の名前と基本的な使い方の順番を覚えましよう。</p> <p>②P.13 を開いたところにある『顕微鏡の倍率』を確認ましよう。</p> <p>③P.64 の 1 を解き、答え合わせ(P.269)をする。直接書き込み OK。</p>	③最初の理科の授業で確認します。
英 語	<p>①教科書「NEW HORIZON 1」p.16～17 のアルファベットと英単語を教科書に直接なぞって、ていねいに書きましよう。</p> <p>②教科書 p.16～17 の英単語を余っているノートや紙に書いて練習ましよう。(提出はありません)</p> <p>③教科書 p.28 の英文のルールをよく読んで、教科書に直接なぞってから英文を書きましよう。(p.28 のみでよい。p.29 に挑戦してもよい。)</p>	<p>①最初の英語の授業で確認します。</p> <p>②提出なし</p> <p>③p.28 のみ最初の英語の授業で確認します。</p>



保護者のみなさまへ

教科書とタブレットの配布に、ご協力いただきありがとうございました。今後も様々なご連絡をホームページにて行います。引き続きご覧くださいますようお願いいたします。

教材費の口座引き落としの開始について、お問い合わせがありました。1年生の引き落としは、先日お配りした「自動振込利用申し込み」の回収後となりますので、現時点では6月以降を予定しております。今後、日程が決まり次第、教材の内容と金額を含めて、ご連絡いたします。

