

# 「スポーツセンター仮設校舎（仮称）」 基本計画説明会

令和5年10月30日（月）19時～20時  
於：スポーツセンター 第1・2会議室  
渋谷区 / 渋谷区教育委員会

日頃より渋谷区の教育事業に対し、ご理解とご協力を賜り、厚く御礼申し上げます。

現在、渋谷区では、令和4年5月に『新しい学校づくり』整備方針でお示しした、学校建て替えロードマップに基づき、今後20年間で順次22校の小中学校の校舎建て替えを計画しています。

この建て替え計画に伴い、区有施設の中で最も広い敷地面積を持つスポーツセンターの一部敷地に校舎を建設し、小中学校5校の仮設校舎として順次使用する予定です。

このたび、基本計画がまとまりましたので、説明会を開催する運びとなりました。

地域の皆様のご理解を賜り、本計画を進めていく所存でございますので、ご協力のほどよろしくお願い申し上げます。

学校の建て替えにあたっては、対象学校の敷地内に仮設校舎を建設する場合がありますが、当区においては、児童・生徒への良好な教育環境(工事による騒音・振動が無いこと、運動スペースが確保できること、十分な教室数が確保できること等)を提供することを最優先とし、可能な限り、学校敷地とは異なる場所に仮設校舎を建設する方針です。

上記に基づき、区有施設の中で最も広い敷地面積を有しているスポーツセンターであれば、良好な教育環境を提供できると考え、当該施設の一部敷地に校舎を整備することを計画しました。

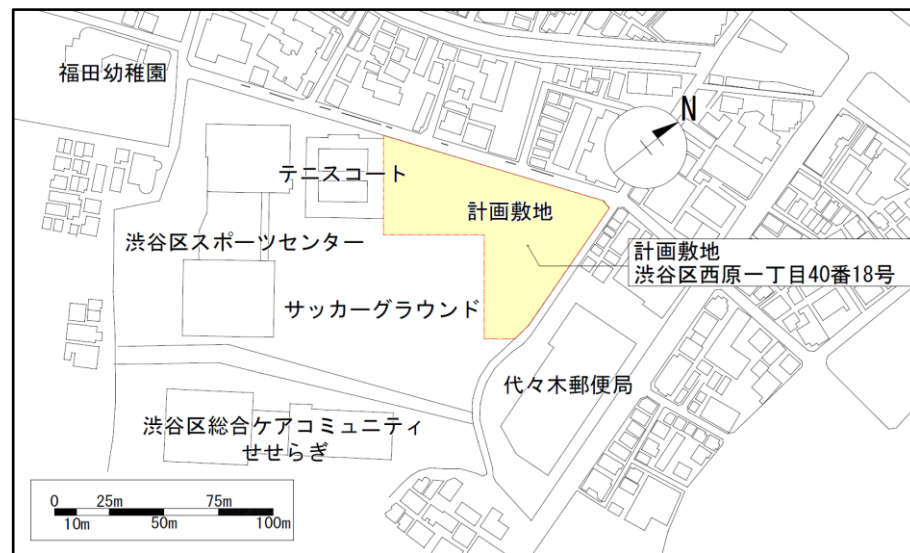
今後、仮設校舎の設置による近隣の方々、また、児童・生徒への負担が最小限となるよう、学校の運用について検討を進めてまいります。

### 3. 計画の概要（案）

#### ■施設概要

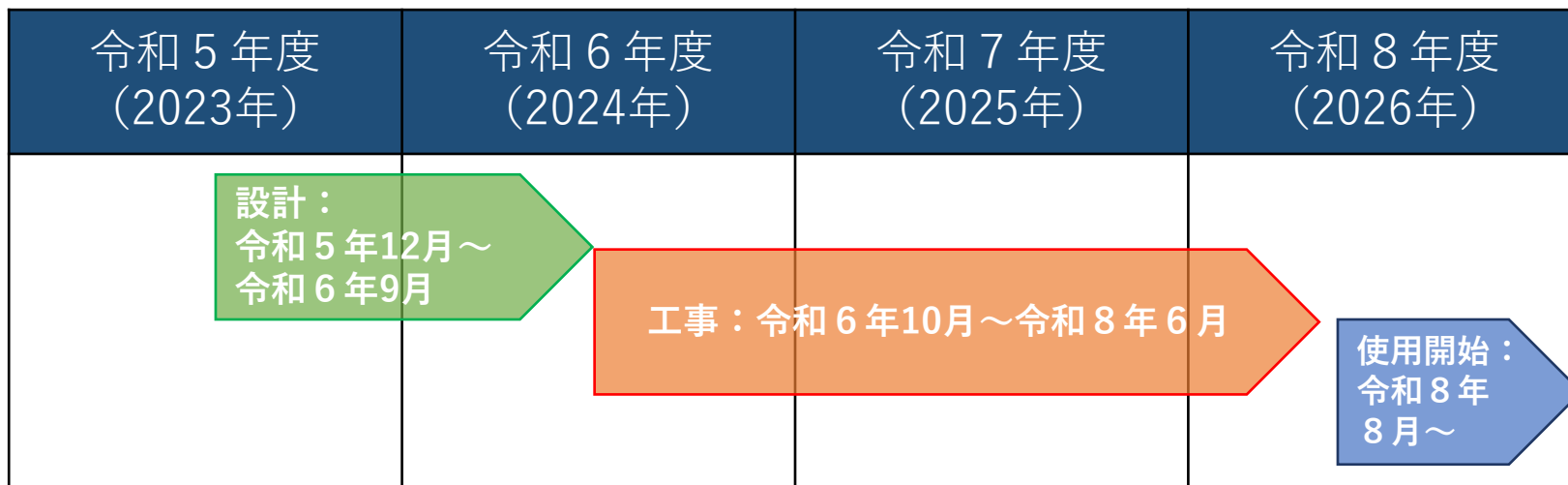
施設名称	スポーツセンター仮設校舎（仮称）
計画敷地	渋谷区西原一丁目40番18号の一部
整備計画	校舎棟、体育館棟
構造階層	鉄骨造 3階建て
敷地面積	約5,260㎡
延べ面積	約6,900㎡ 1階：約2,700㎡ 2階：約2,100㎡ 3階：約2,100㎡
最高の高さ	約12m

#### ■案内図

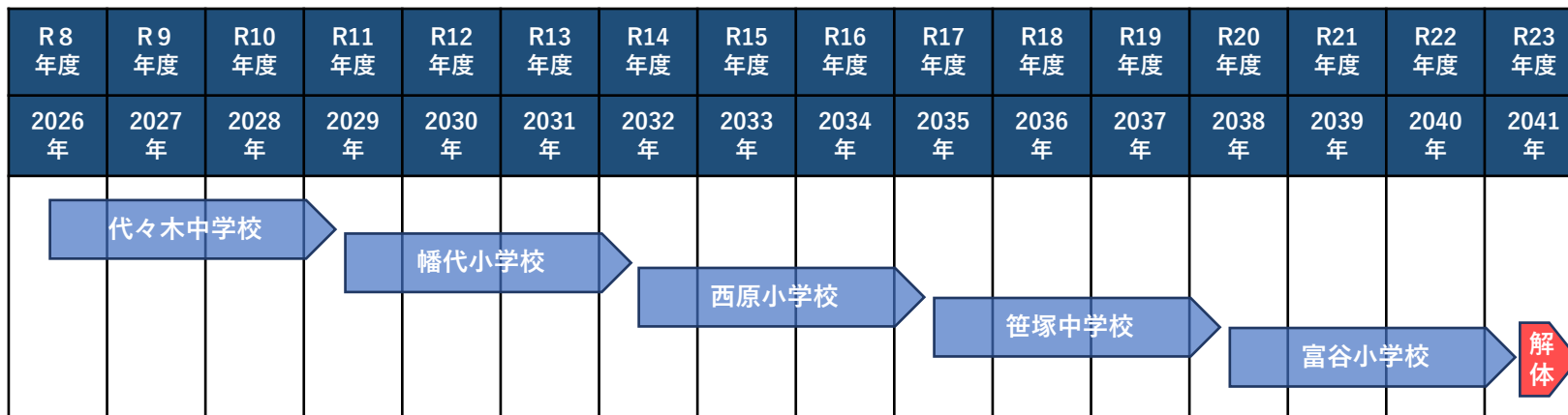


# 4. スケジュール（予定）

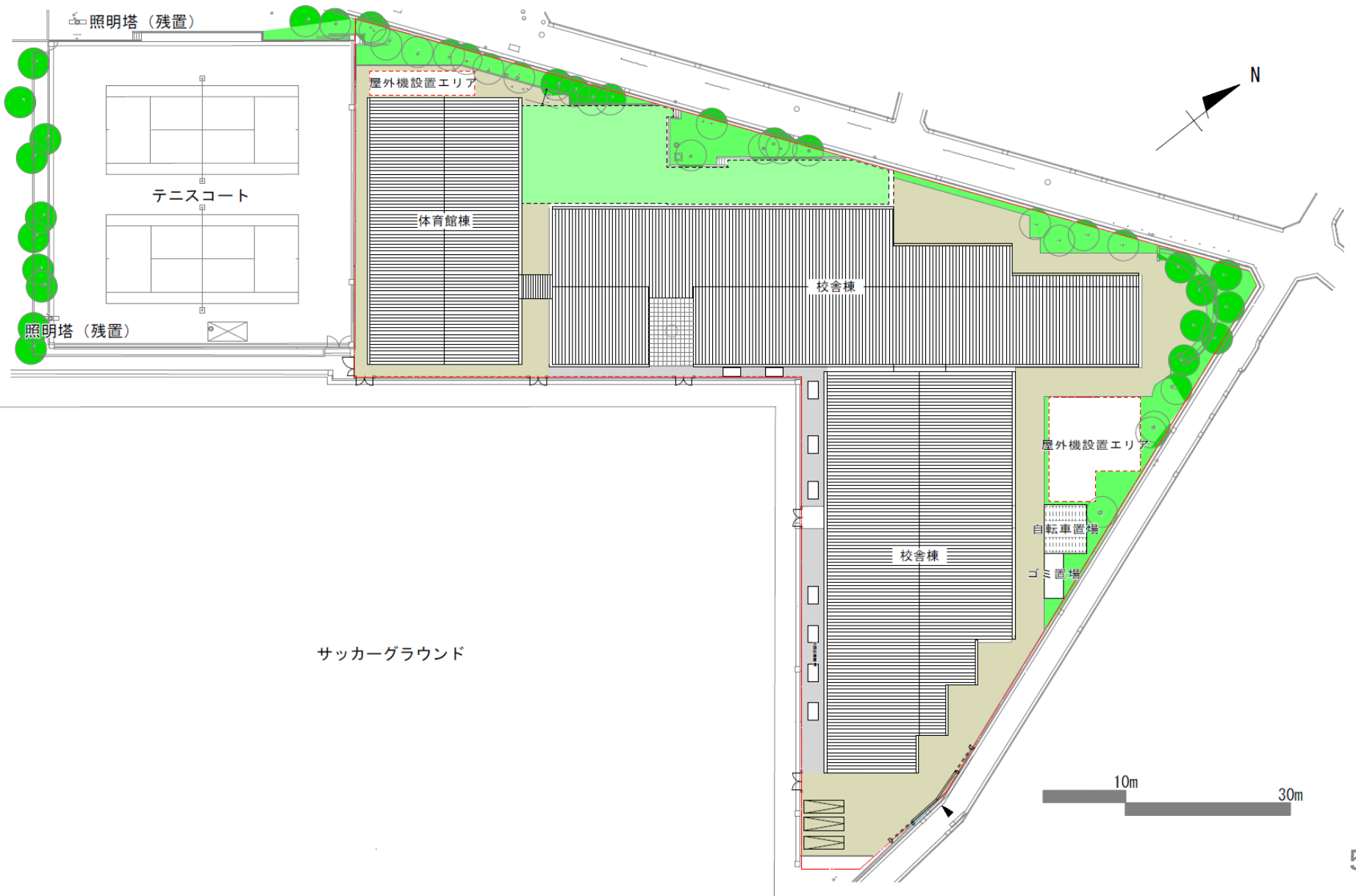
## ■工事期間



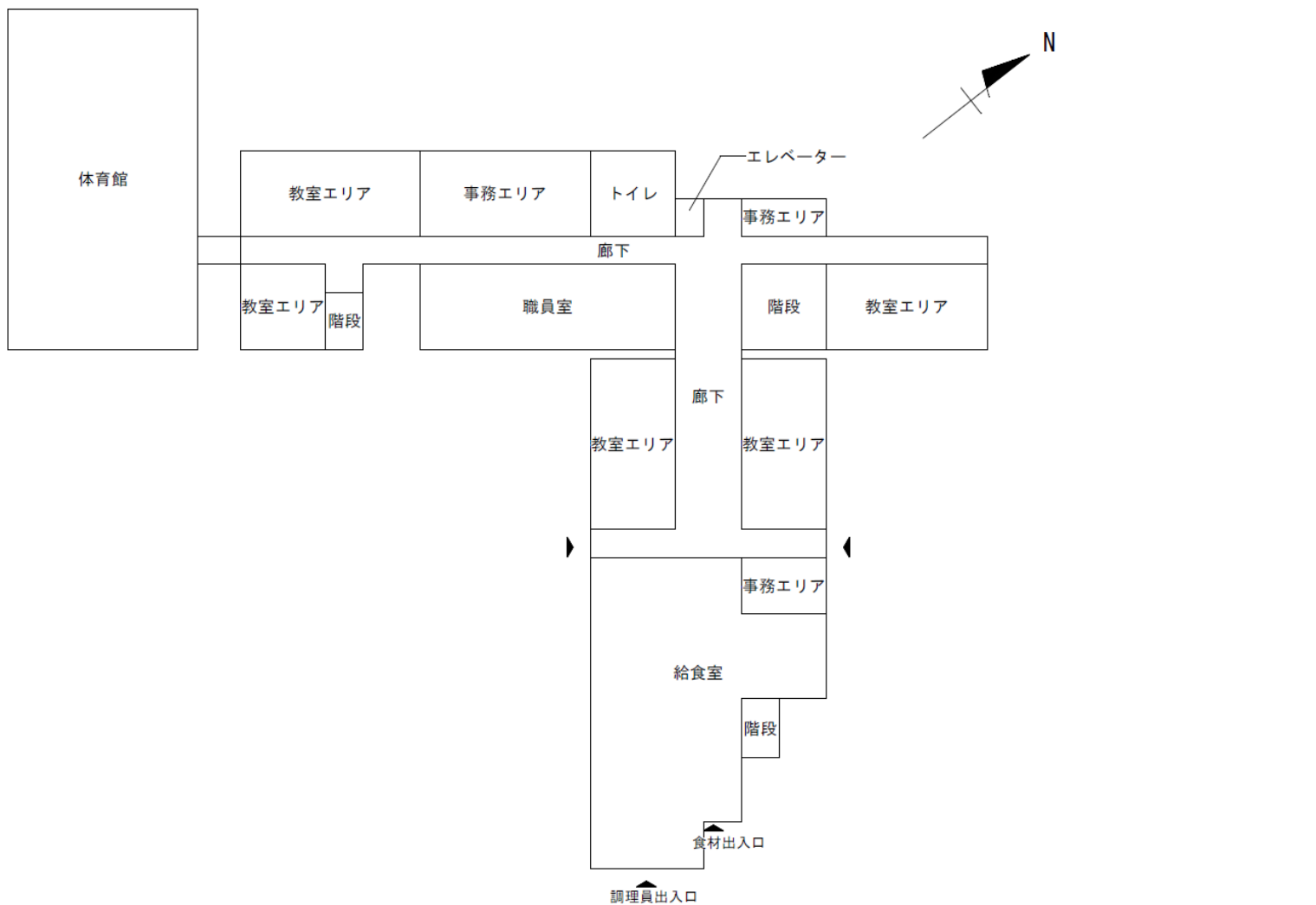
## ■仮設校舎使用期間



# 5. 配置図 (案)



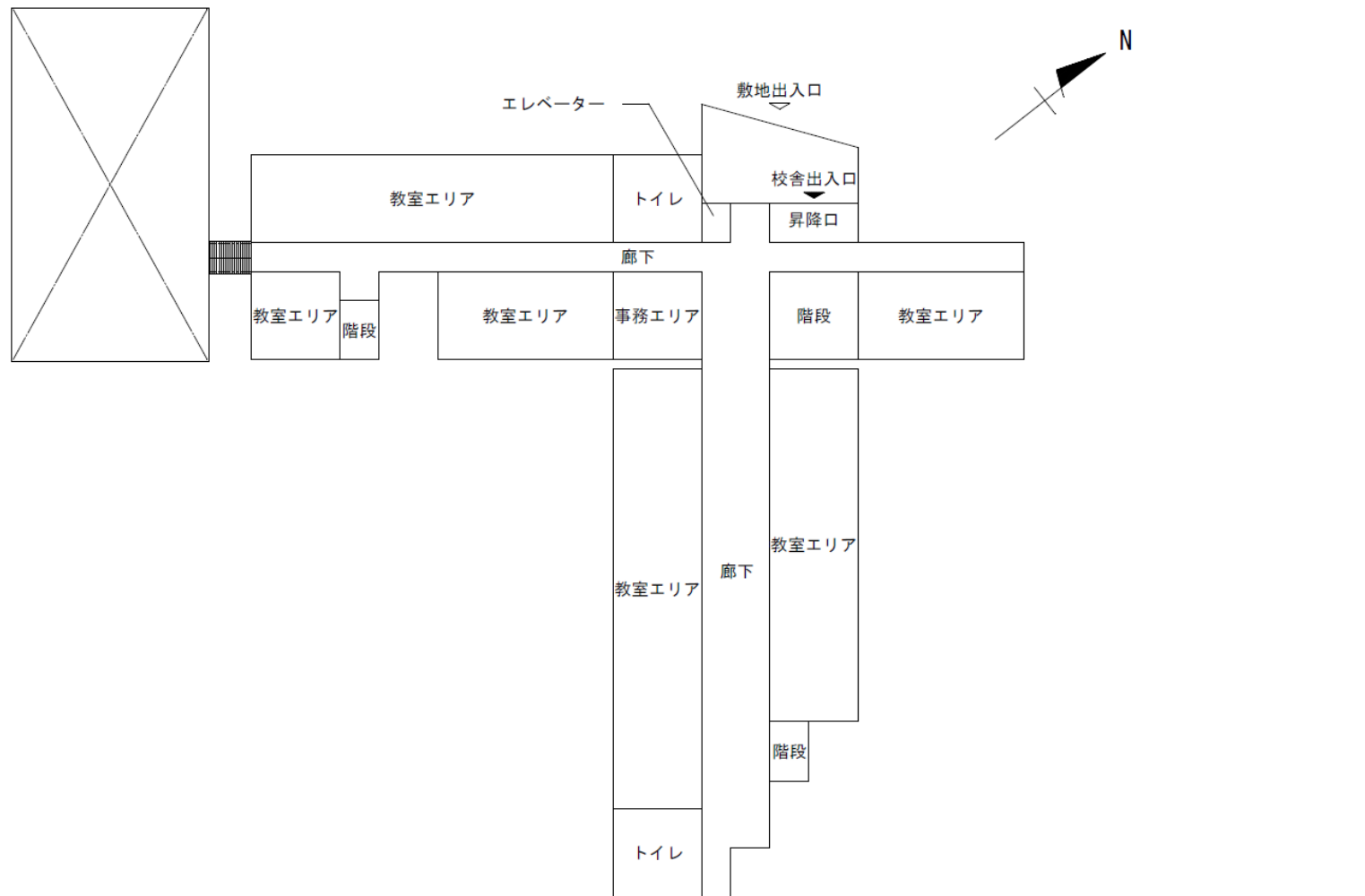
# 6. 1階平面図（案）



1 階



# 7. 2階平面図 (案)

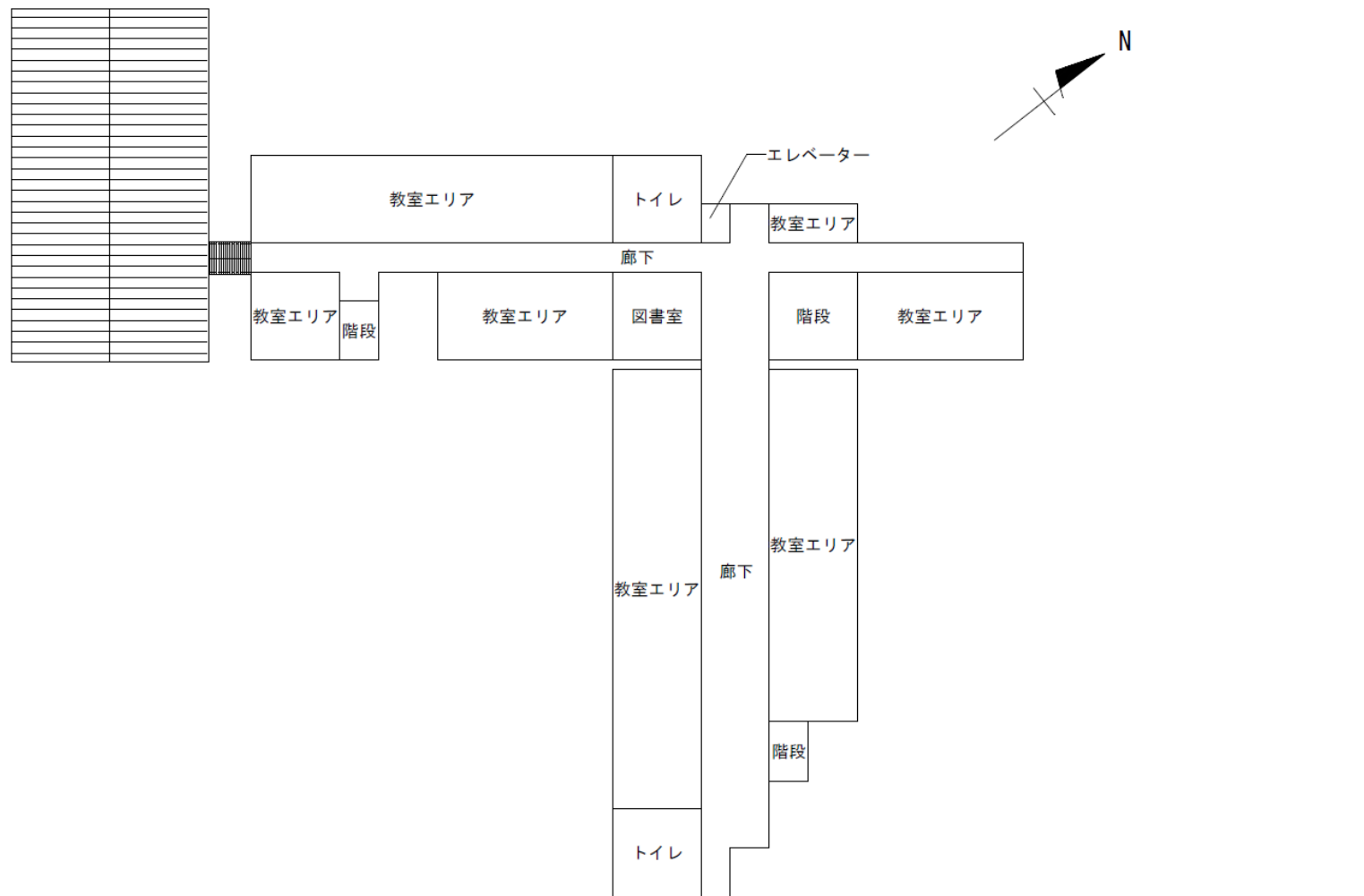


2 階





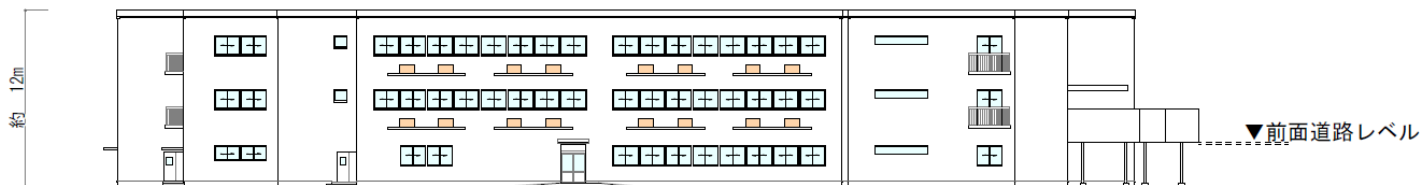
# 8. 3階平面図 (案)



# 9. 校舎立面図① (案)



A面 立面図



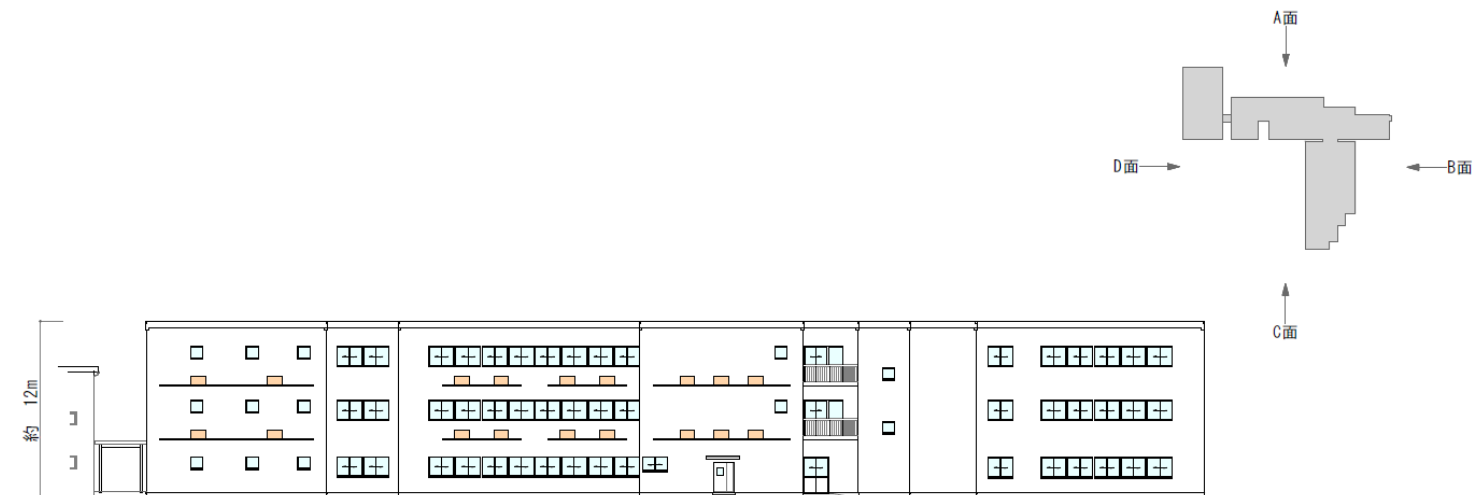
B面 立面図

- : 窓ガラス予定位置を示す
- : 空調室外機予定位置を示す

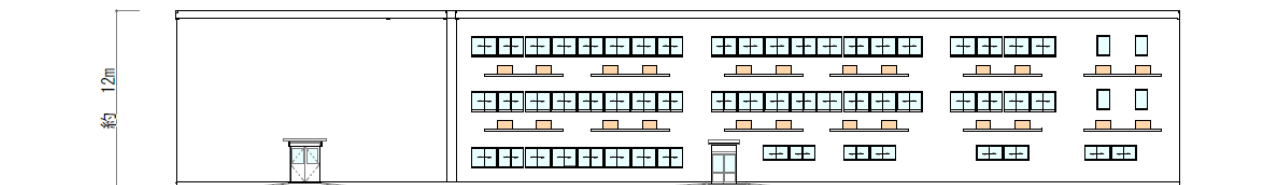


# 10. 校舎立面図② (案)



資料2-10



C面 立面図

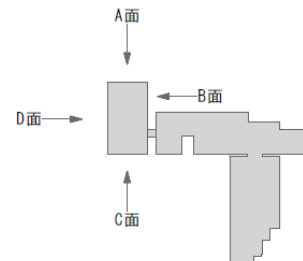


D面 立面図

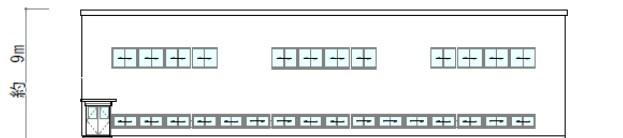
-  : 窓ガラス予定位置を示す
-  : 空調室外機予定位置を示す



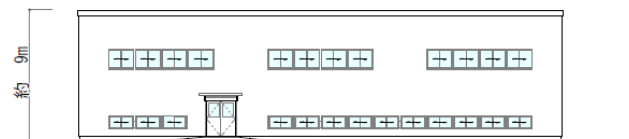
# 11. 体育館立面図（案）



A面 立面図



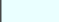
D面 立面図



B面 立面図



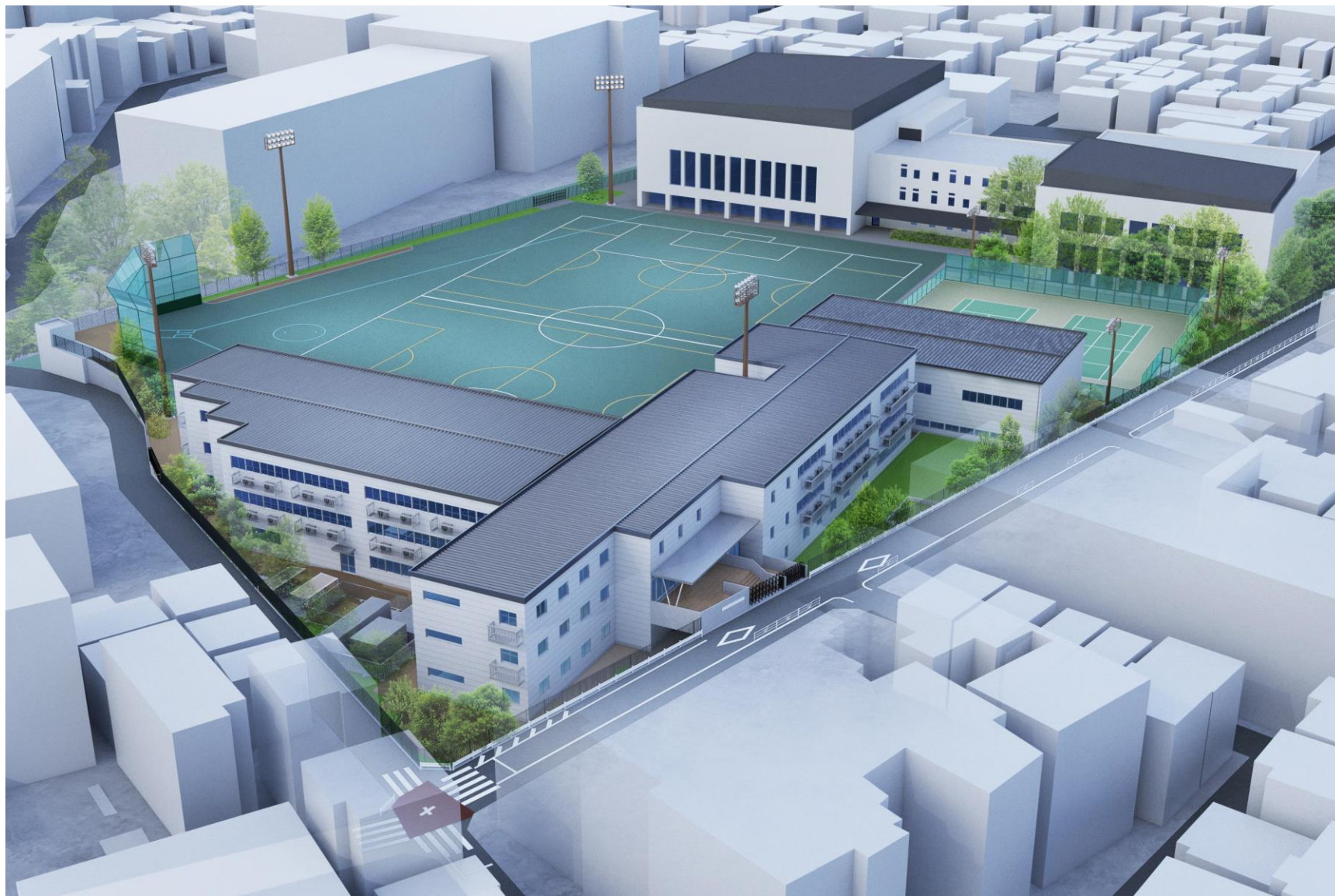
C面 立面図

 : 窓ガラス予定位置を示す



## 12. 外観パース（イメージ）

資料2-12



## 13. お問い合わせ先

- 「スポーツセンター仮設校舎（仮称）」全般に関すること  
教育委員会事務局  
学校施設課 学校施設整備第二係  
電話：03-3463-2795
  
- 放課後クラブ・学校施設開放に関すること  
教育委員会事務局  
地域学校支援課 放課後クラブ推進係  
電話：03-3463-3068
  
- スポーツ施設に関すること  
スポーツ部  
スポーツ振興課 スポーツ振興係  
電話：03-3463-3295
  
- 設計に関すること  
経営企画部  
施設整備課 施設整備第一係・第二係  
電話：03-3463-1519・03-3463-1491