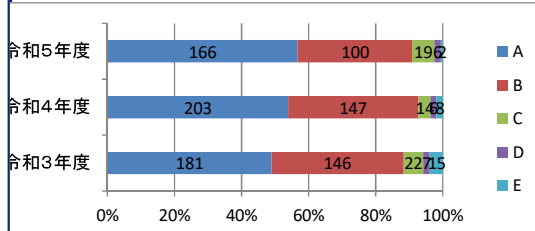
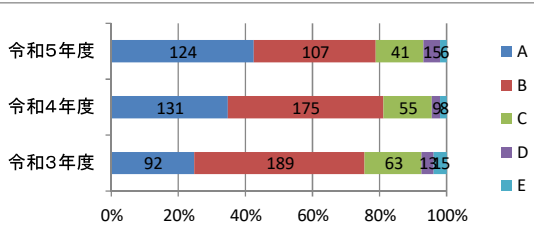


令和3年・4年・5年度 全校生徒集計結果

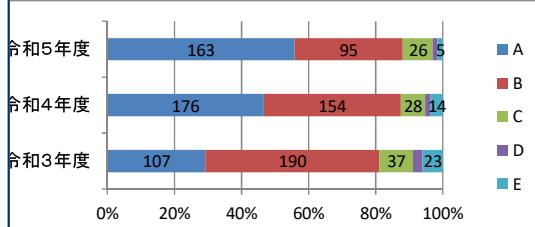
1.学校は楽しいですか。



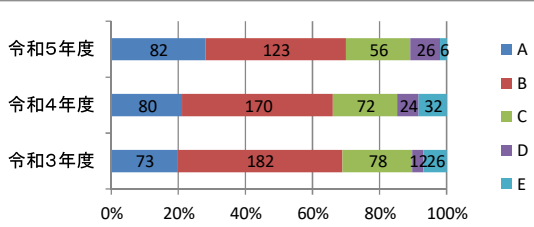
2.あなたは、目標をもって学校生活を送っていますか。



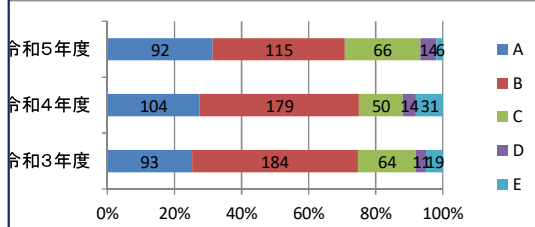
3.あなたは、優しい生徒、よく考える生徒、元気な生徒になろうと努力していますか。



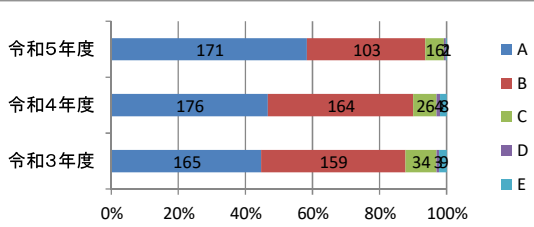
4.代々木中の設備は充実していますか。



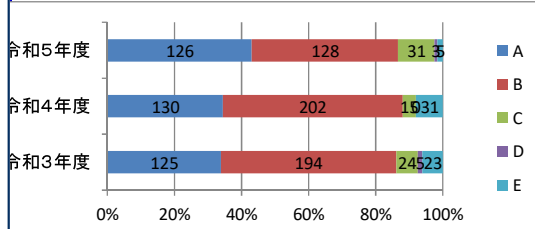
5.代々木中はきれいで安全に配慮された学校ですか。



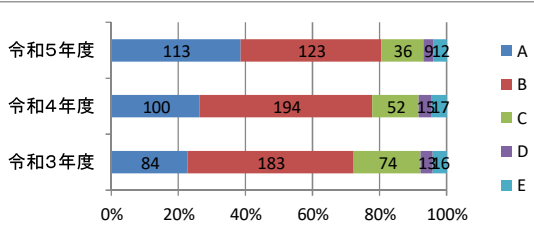
6.授業中はしっかり話を聞き、考えようとしていますか。



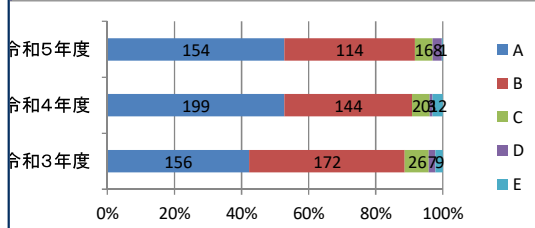
7.授業は分かりやすく、工夫されていると思いますか。



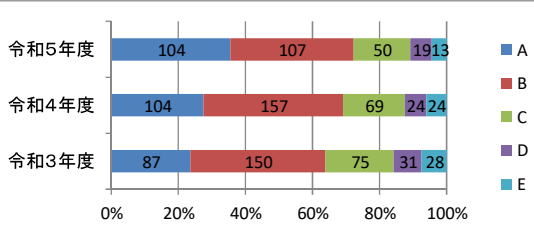
8.あなたの基礎学力は身につけてきていると思いますか。



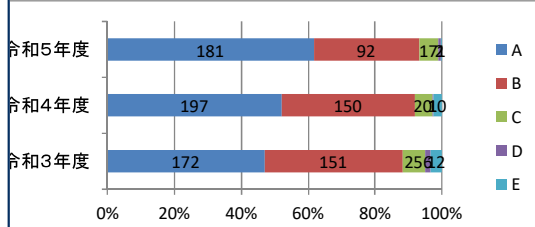
9.授業で、仲間と助け合ったり、学び合ったりしていますか。



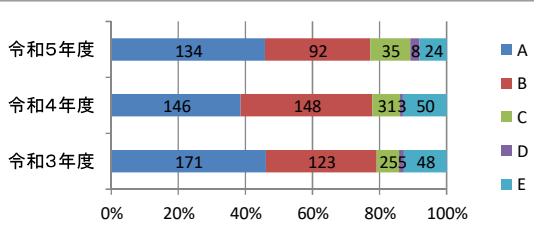
10.タブレットを活用することで、授業や家庭学習が充実していますか。



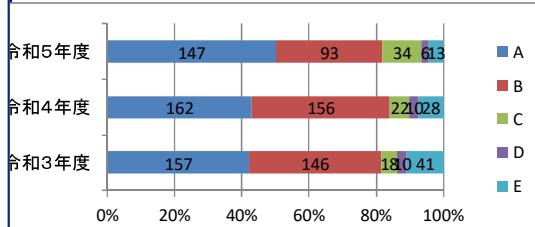
11.学校の決まりを良く守って生活できていますか。



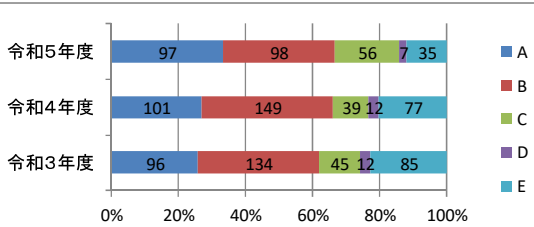
12.相談事や悩み事など気軽に相談できる先生はいますか。



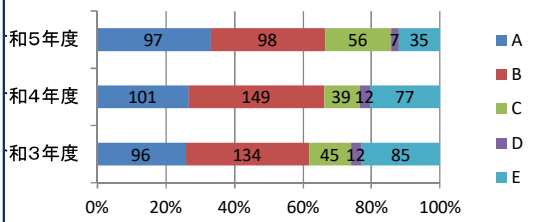
13.先生方は、いじめなどのない楽しい学校づくりに努めていると思いますか。



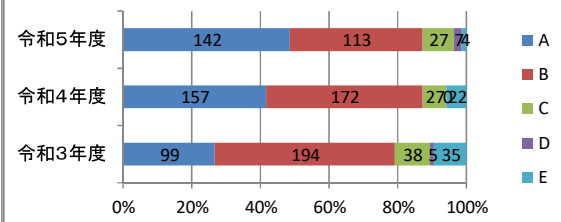
14.あなたを褒めたり、認めたり、励ましたりしてくれる先生はいますか。



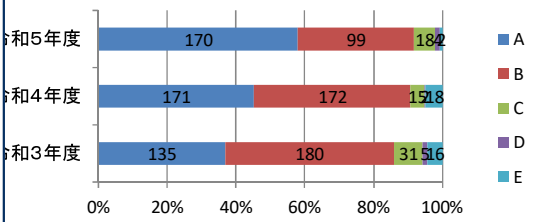
15. 日々木中は自分の学校のことをアピールすることに熱心ですか。



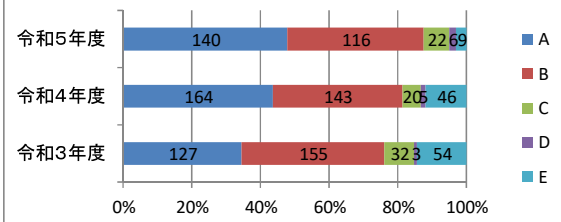
16. 学級、学年、学校の中で自分の活動ができていますか。



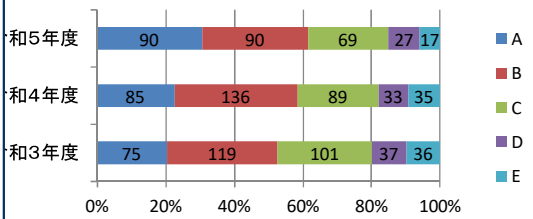
17. 友達やクラスの人のことを考え協力して活動ができていますか。



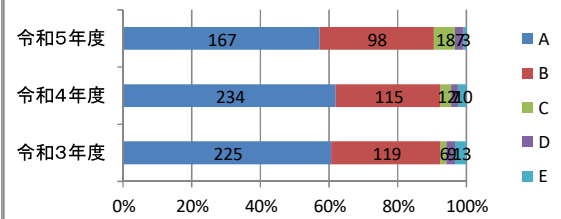
18. 生徒会活動や委員会活動は充実していると思いますか。



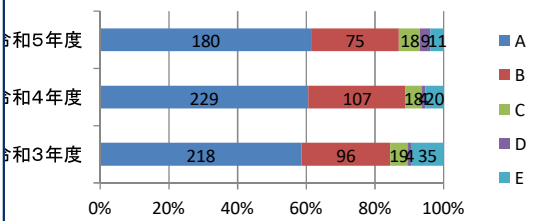
19. 地域の方々との活動やボランティアに興味を持つことができましたか。



20. 体育祭やもみの木など学校行事は楽しく充実していると思いますか。

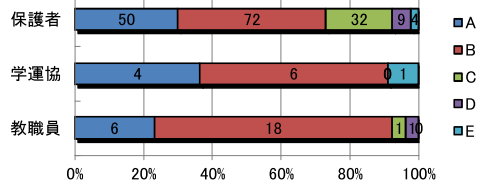


21. 部活動は充実した活動になっていますか。

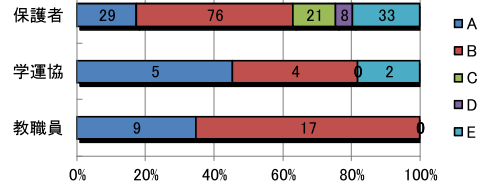


令和5年度 集計結果

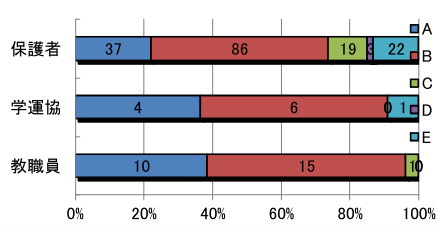
1 生徒は自ら進んで授業をはじめとした学校の学習に取り組んでいますか。



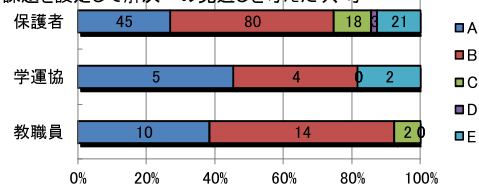
2 代々木中は、生徒の進度や習熟度に応じた授業や学習支援を行っていますか。



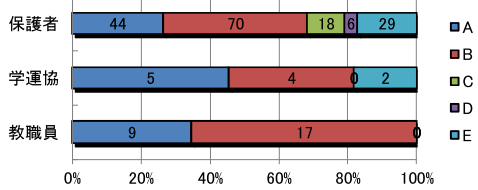
3 代々木中は、生徒同士で意見交換したり、調べたりするなど、協働的・対話的な学びがある授業を…



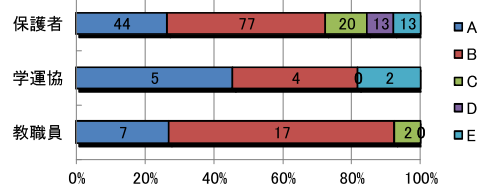
4 代々木中は、「シブヤ未来科」の学習を通して、自ら課題を設定して解決への見通しを考えたり、考…



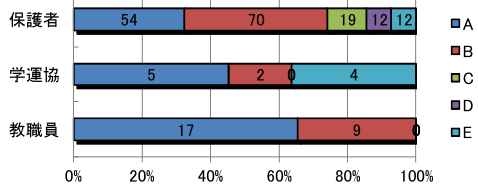
5 代々木中は、前出の質問(1)から(4)の授業を推進するために、生徒のタブレット端末を効果的…



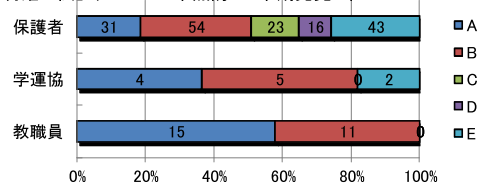
6 生徒は安心して学習に取り組むことができましたか。



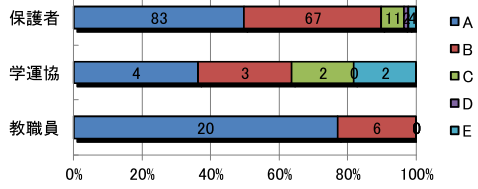
7 代々木中は、生徒や保護者の相談に誠実に対応していますか。



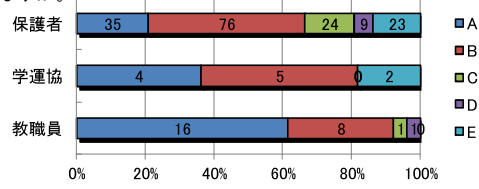
8 代々木中は、いじめ対応の方針を生徒や保護者に明確に伝え、いじめの未然防止・早期発見・早…



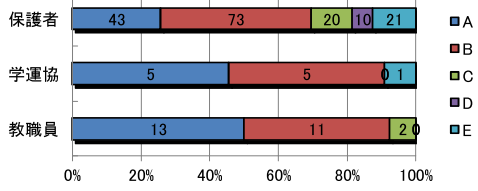
9 代々木中は、学校だよりなどの配布物や調査等について、学校ホームページやHome&school…



10 代々木中は、教育の方針を分かりやすく伝えていきますか。



11 代々木中は、家庭・地域の理解と協力を得て、教育活動を推進していますか。



12 代々木中の教育活動は、学校の特色が表れたものになっていますか。

