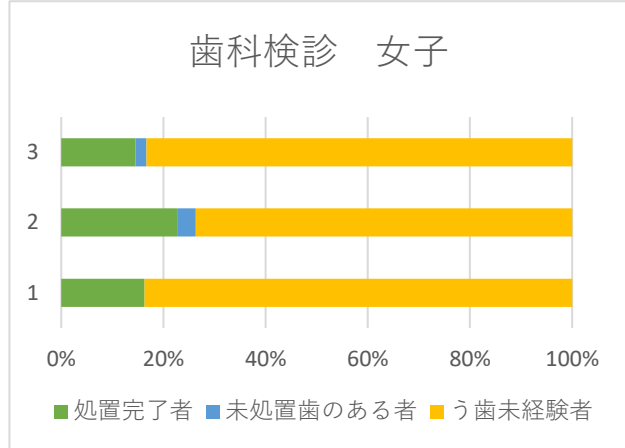
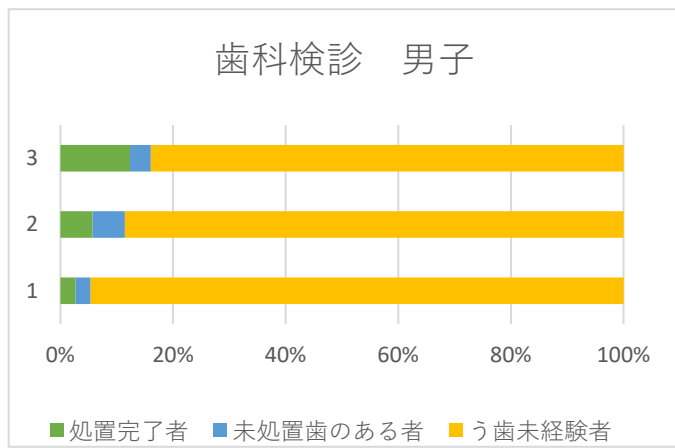


10. 歯科検診

【春】

			男子			女子		
			1年	2年	3年	1年	2年	3年
歯科受診者			75	70	81	43	57	48
う歯・ 要観察歯	永久歯 または乳歯の う歯	処置完了者	2	4	10	7	13	7
		未処置歯のある者	2	4	3	0	2	1
		う歯未経験者	71	62	68	36	42	40
	永久歯のう歯経験者		3	8	13	5	15	8
	乳歯または永久歯に要観察歯のある者		2	8	13	4	13	4
歯肉の状態	歯周疾患		2	5	7	2	3	3
	歯周疾患要観察		18	28	19	10	7	6
歯列・咬合の異常			2	1	3	3	4	3
顎関節の異常			0	0	0	0	0	1
歯垢の異常			2	0	1	2	0	0
その他の歯・口腔の疾病・異常			0	0	0	0	1	0



う歯は少なく、全体的には良い状態である。
 治療率（検診後のお知らせの提出による）は10%程度だが、
 かかりつけ医で定期的に検査を受けている生徒も一定数いると思われ、
 「経過観察」でも「お知らせ」の提出がある。
 「歯石」「歯肉炎」などは治療の必要度が伝わりにくいのか提出されないこ
 とが多いので、継続的に保健指導が必要と思われる。

【秋】

			男子			女子		
			1年	2年	3年	1年	2年	3年
歯科受診者			75	69	80	43	57	48
う歯・ 要観察歯	永久歯 または乳歯の う歯	処置完了者	4	6	10	7	13	7
		未処置歯のある者	0	1	5	0	2	1
		う歯未経験者	71	62	65	36	42	40
	永久歯のう歯経験者		6	8	14	5	15	8
	乳歯または永久歯に要観察歯のある者		2	8	13	4	13	4
歯肉の状態	歯周疾患		5	0	5	2	3	3
	歯周疾患要観察		11	9	11	10	7	6
歯列・咬合の異常			3	2	1	3	4	3
顎関節の異常			0	0	0	0	0	1
歯垢の異常			3	0	3	2	0	0
その他の歯・口腔の疾病・異常			0	0	0	0	0	0

