

令和3年度 定期健康診断の結果より

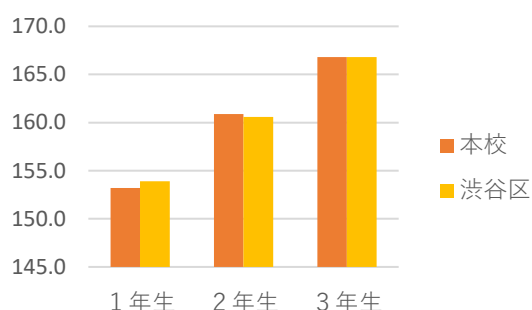
1. 生徒在籍

	男子	女子	合計
1年生	75	43	118
2年生	70	61	131
3年生	85	52	137
合計	230	156	386

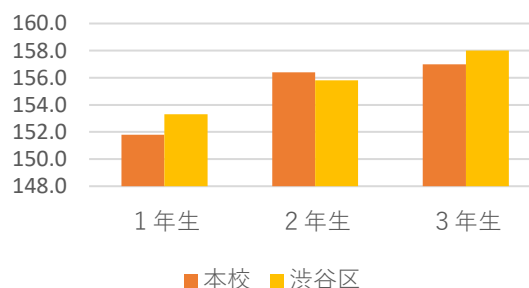
2. 身体計測

		男子			女子		
		1年生	2年生	3年生	1年生	2年生	3年生
身長	本校	153.2	160.9	166.8	151.8	156.4	157.0
	渋谷区	153.9	160.6	166.8	153.3	155.8	158.0
体重	本校	43.9	49.9	55.0	43.5	46.9	49.6
	渋谷区	44.6	49.6	54.7	44.0	47.1	50.1

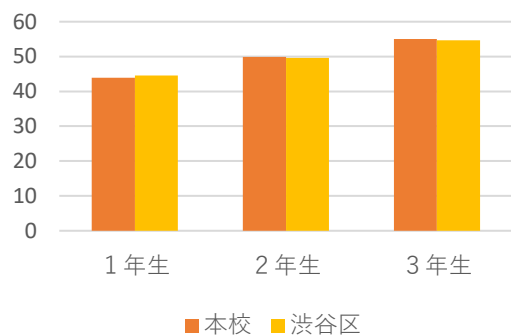
男子身長(cm)



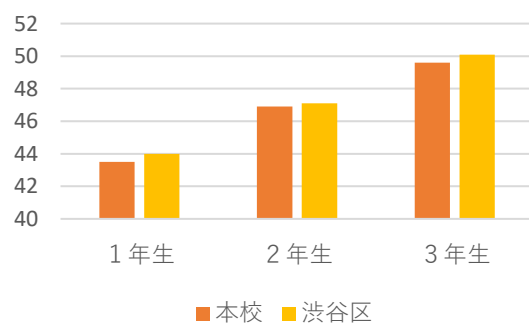
女子身長(cm)



男子体重(kg)



女子体重(kg)



渋谷区平均と比べ、大きな差はみられない。

3. 内科検診

		男子			女子			備考
		1年	2年	3年	1年	2年	3年	
受診者数		75	65	82	44	58	48	
栄養状態	栄養不良	4	1	2	3	6	0	栄養不良：肥満度－20%以下 肥満傾向：肥満度20%以上
	肥満傾向	8	7	8	5	4	3	
脊柱	脊柱側弯症・脊柱異常	0	0	2	0	0	1	姿勢指導13名 脊柱経過観察1名 ストレッチ指導1名
胸郭	胸郭異常	0	0	0	0	1	0	
四肢	四肢異常	0	0	0	0	0	0	
皮膚疾患	感染性皮膚疾患	0	0	0	0	0	0	
	アレルギー性皮膚疾患	5	5	1	5	5	1	
	その他の皮膚疾患	0	0	0	0	0	0	
結核	結核患者	0	0	0	0	0	0	
	精密検査対象者	1	0	0	0	0	0	
気管支喘息		5	3	0	3	3	0	
腎臓疾患		0	0	0	0	0	2	
その他の疾病・異常		0	0	0	0	0	0	

4. 心臓検診

	男子			女子		
	1年	2年	3年	1年	2年	3年
受診者数（心電図）	71	0	0	42	2	3
心臓疾患	0	0	0	1	0	0
心電図異常	1	0	1	1	2	1

5. 検尿

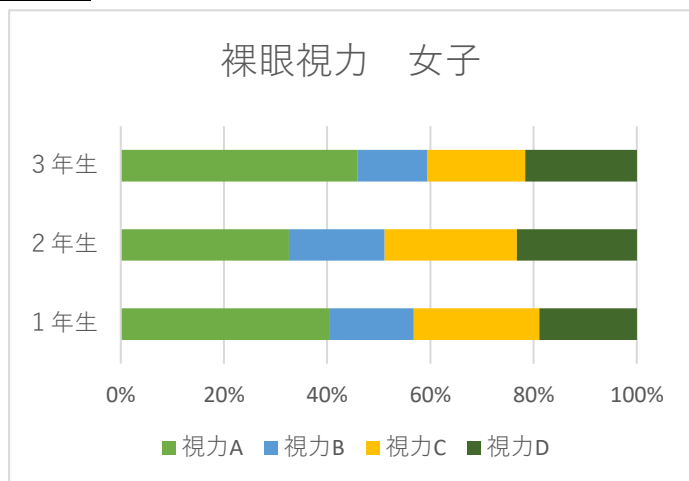
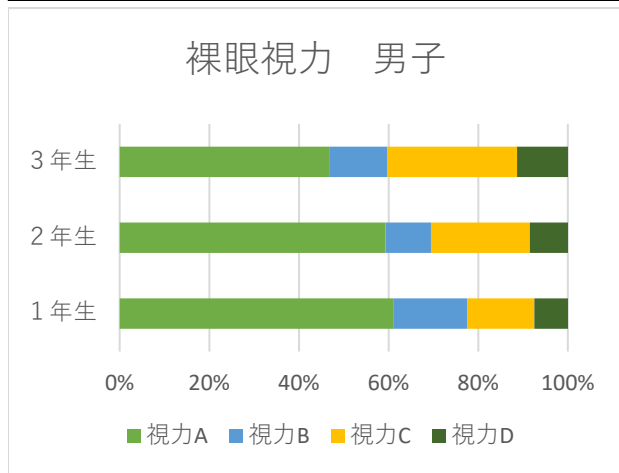
	男子			女子		
	1年	2年	3年	1年	2年	3年
受診者数	74	70	83	44	57	46
尿蛋白検出	1	2	4	2	1	0
尿糖検出	1	0	0	1	0	1

全学年を通し、大きな疾患が見つかることはなかった。
姿勢の指導や運動器検診で「しゃがめない」と回答している生徒のストレッチ指導等、体育科とも連携して行っていきたい。

6. 視力検査

	男子			女子		
	1年生	2年生	3年生	1年生	2年生	3年生
視力A	41	35	29	15	14	17
視力B	11	6	8	6	8	5
視力C	10	13	18	9	11	7
視力D	5	5	7	7	10	8
矯正視力のみ測定	8	13	21	8	14	10

タブレット等の使用時間が増えていることで、視力低下については懸念されているところである。デジタル機器の適切な使用についての保健指導を行っていききたい。



7. 眼科検診

	男子			女子		
	1年	2年	3年	1年	2年	3年
受診者数	75	69	75	42	56	50
感染性眼疾患	3	2	2	0	0	0
アレルギー性眼疾患	0	0	0	1	0	0
その他の眼疾患	0	0	0	0	1	0

8. 聴力検査

	男子			女子		
	1年	2年	3年	1年	2年	3年
受診者	75		85	44		52
難聴	1		0	0		0

9. 耳鼻咽喉科疾患

	男子			女子		
	1年	2年	3年	1年	2年	3年
受診者数	74	71	82	44	60	50
耳疾患	0	0	0	0	0	0
鼻・副鼻腔疾患	1	0	0	0	0	0
アレルギー性鼻疾患	1	0	0	0	0	0
その他の鼻・副鼻腔疾患	0	0	0	0	0	0
口腔咽頭疾患	0	0	0	0	0	0

今年度はスギ花粉の飛散が終わるころの検診であったため、検診時にアレルギー性鼻炎を指摘される生徒は少なかった