

# 渋谷区ICT教育システム

## 【目次】

- ・保護者の皆さまへ – 渋谷区のICT教育にかける思い –
- ・ICT教育システムのタブレット端末や主な機能、これからの取組のご紹介
- ・タブレット端末利用時間ルール・お問合せ先
- ・学校の学習環境のご紹介
- ・児童・生徒用タブレット活用実践事例のご紹介
- ・安心・安全への考慮
- ・保護者の方へのお願い事項

渋谷区教育委員会

現代の子供たちの未来は、予測困難な時代であるとされています。区は、子供たちがこれからの時代を生き抜き、世界を舞台に活躍するためには、「ちがひ」を尊重し、協働し、思いやりをもって社会や人と関わるコミュニケーション能力（言語能力）や、情報活用能力、問題発見・解決能力が必要になると考えています。

これらの能力を育成するためには、問題の発見から解決までのプロセスを繰り返し学習することが必要です。ICT機器の活用は、時間的・距離的な制約を減らし、このプロセスを効果的・効率的に行うことを可能にします。

例えば授業支援ソフトを活用すると、意見を瞬時に共有できるため、意見交流を通して、自分の意見を見直したり深めたりすることができます。さらに、学習用ソフトなどの各種データの活用・分析を行うことで、個に応じた指導につなげることができます。

区は、ICT機器を鉛筆やノートなどの「文房具」と同様に活用することで、全ての子供たちの可能性を引き出す協働的な学びと個別最適な学びを実現していきたいと考えています。

そのため、児童・生徒一人一台のLTE対応のタブレット端末を配布するなど、学校に限らず「いつでも、どこでも」学ぶことができるICT教育システムを整備しました。

## 渋谷区が目指すもの

- ✓ ICT機器を主体的に使いこなして基礎学力を向上させるとともに、予測困難な未来を生き抜く人材を育成する
- ✓ 教員の校務負担を軽減し、その分、児童・生徒一人一人に向き合う時間をこれまで以上に確保する
- ✓ タブレット端末などの利用により得られた各種データを活用、分析し、個に応じたきめ細かい指導の充実・授業改善につなげる

保護者の皆様には、ICT教育システム導入の目的・趣旨をご理解いただくとともに、運用上の制限・制約につきましても遵守くださいますようお願い申し上げます。

敬具

令和3年 4月

## 【タブレット端末】 Microsoft 「Surface Go 2」



- 高性能かつ薄型・軽量の、持ち運びやすい端末です。
- LTE回線を利用可能で、「いつでも、どこでも」学ぶことが可能です。
- 端末とあわせて、充電用のACアダプタをお渡します。

## 【ICT教育システムの主な機能】

### Microsoft365



- ◎ Microsoft社が提供する Word、Excel、Teams、PowerPointなどを学校や自宅で利用可能
- ◎ Teamsによる、遠隔での授業配信や同時双方向オンライン学習やOneNoteによる協働学習が可能

### 保護者連絡ツール



- ◎ 学校と保護者の連絡ツール(Home&School)を導入
- ◎ 学校便りやアンケート等を直接保護者のスマートフォンなどに通知
- ◎ 学校ホームページとの連動機能があり、記事が更新された際に通知が来る設定も可能

### 学習系ソフト



- ◎ AIドリル機能・協働学習機能・授業支援機能を1つに統合した学習支援ソフト「ミライシード」を導入
- ◎ 学校の授業や自宅での自主学习など、多様な場面で活用可能

### Webフィルタ



- ◎ フィルタリングソフト「i-Filter」を導入
- ◎ インターネットにある安全を脅かす危険なサイトや出会い系サイトなど、問題のあるサイトを遮断

### <学習者用デジタル教科書の導入>

- ◎ 区では、全国に先駆けた学習者用デジタル教科書の全校導入を目指し、令和3年度に実証事業を実施します。
- ◎ 学習者用デジタル教科書には、文字等の拡大や書き込み、音声読み上げ、メモ・付箋の追加機能などがあり、これらの機能を活用することで、学びの質のさらなる向上を図ります。

### これからの取り組み

### <教育ビッグデータの活用>

- ◎ 多様な教育データの蓄積・収集、データ分析や可視化のためのシステムを構築し、きめ細かい指導の充実や学習の改善を図ります。
- ◎ これにより、一人一人の児童・生徒の状況を多面的に確認し、個性や力を最大限引き出すための支援を行います。

## 【利用時間ルール】

- ◎「インターネット」及び「Microsoft Teams」については、あらかじめ子供の利用時間に制限を設定しています。
- ◎長期休業中は、宿題などの自宅学習のため、インターネットの利用時間を拡大しています。
- ※ミライシード、デジタル百科辞典ポプラディア、NHK for Schoolは常時利用可能です。

	利用時間帯	
	インターネット	Microsoft Teams
小学校	平日 8:00 ~ 16:00 土曜日 8:00 ~ 13:00 休日・祝日 終日禁止  長期休業中 8:00 ~ 20:00	8:00 ~ 22:00
中学校	平日 8:00 ~ 17:00 土曜日 8:00 ~ 13:00 休日・祝日 終日禁止  長期休業中 8:00 ~ 22:00	8:00 ~ 22:00

## 【端末故障・紛失、操作確認等の問合せ先】

- ◎タブレット端末の故障など、ICT教育システムに係る全てのお問合せは、下記の総合サービスデスクにご連絡ください。

受付日	平日（土日祝日、年末年始12/29～1/3除く）
受付時間	8:30～20:00
電話番号	<b>0120-659-363</b>

# 学校の学習環境のご紹介

学校では、タブレット端末だけでなく、教育システムの機能を最大限活用するためのICT環境を整備しています。ICT機器による教育環境を整備することで、全ての児童・生徒にICT機器に触れる機会を設け、個性や能力に応じた教育や、子供たちの情報モラルを含む、情報活用能力の育成を図っています。

## 校内Wi-Fi

全ての普通教室と職員室などにWi-Fiを整備。学校ではWi-Fiを、自宅ではLTEを利用可能にし、「いつでも、どこでも、学べる」を強化。

## スクリーン・無線プロジェクター

タブレット端末の映像を投影して、アンケート結果やお互いの意見をリアルタイムに共有。

## ICT支援員

授業での活用方法やタブレット端末の設定作業など、ICTの支援を実施。

## タブレット端末用充電保管庫

授業の合間や自宅に持ち帰らない場合は、教室の保管庫で充電しながら大切に保管。

## 児童・生徒用タブレット端末

性能の高さと持ち運びやすさを両立したタブレット端末。一人での学習にも、教員や児童・生徒同士のコミュニケーションにも一人一人が自由に活用。

## 教室の様子



## 授業配信用WEBカメラ

自宅にいる児童・生徒に対し、授業の様子を配信できるカメラを配備。学校を休んだときも安心。

## 教員用デジタル教科書

映像資料を教室のスクリーンに投影するなど、授業で活用。

# 児童・生徒用タブレット活用実践事例のご紹介

学校では、対面指導とオンライン教育とのハイブリッド化を推進しており、様々なシーンでICT教育システムを活用しています。読み上げ機能や音声入力など、デジタルならではの機能が、児童・生徒一人ひとりに応じた指導にも生かされています。

## 学習系システムを活用した授業



学習系システムには、ドリル機能や協働学習機能を搭載。個々の状況に合わせたドリル学習に加え、意見共有や教員からのフィードバックにも使用でき、子供たちの意欲を向上。

## 「いつでも どこでも 学べる」学習環境の強化



## 対面指導とオンライン教育とのハイブリッド化による指導の充実



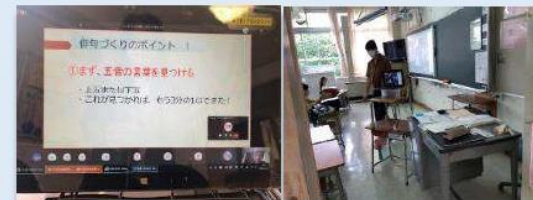
## 個別最適な学習を実現するための環境整備

## Microsoft365機能を活用した授業



Microsoft365の機能により、ノートの同時編集や、アンケートによる即時の意見集約が可能。意見の共有が容易になり、議論を深める時間を創出。

## 同時双方向オンライン機能を活用した授業配信



同時双方向オンライン機能を活用し、通常の授業を行いながら、自宅等にいる児童・生徒に対して授業を配信し、学習に遅れが出ないよう対応。

## オンラインによる校内イベントの実施



姉妹校交流、周年行事、提携企業とのイベント等、同時双方向オンライン機能を活用し、密を避けながら、児童・生徒の体験の時間を確保。

## 様々なツールを活用した調べ学習



デジタル百科事典や、各種検索エンジン等、調べ学習に活用できる様々な機能を搭載。インターネット情報の取捨選択に必要な思考力や、状況に応じて検索ツールを使い分ける能力を育成。

## 個に応じた指導での活用



児童・生徒の学習を効果的に進めるため、デジタル教科書の読み上げ機能や、タブレット端末の音声入力機能の利用、実技の際に説明動画を使用する等、個に応じた指導に活用。

# 安心・安全への考慮

児童・生徒の安心・安全のため、Webフィルタリング等の機能を導入するとともに、学校において情報モラル教育を実施しています。ご家庭においても、タブレット端末の使い方などについて、ご配慮くださるようお願いいたします。

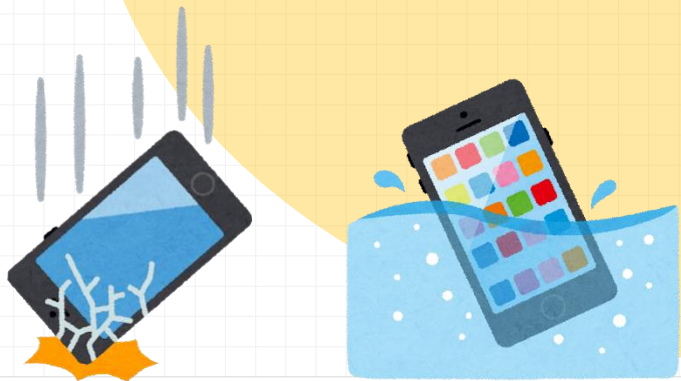
情報セキュリティ・情報モラルの学習指導と絡めて進めていきます



USBの利用はできません。  
また、アプリのダウンロードやインストールは原則的に禁止しています。



落下や水没により、破損するおそれがありますので、取り扱いにご注意ください



故障・破損・紛失してしまったら  
すぐに対応しますのでご連絡ください！



## ※ご注意いただきたい事項※

- ◆ タブレット端末は令和5年8月末にリース会社へ返却する予定です。ご家庭でもお子さんとタブレットの使い方のルールを決めていただき、大切に扱うようにご協力ください。
- ◆ きめ細かい指導の充実や学習の改善を図るため、タブレット端末の利用履歴等の内容は管理・記録しています。
- ◆ 貸与されたタブレット端末は個人ライセンスのため、貸与された児童・生徒以外の利用は禁止されています。ご理解とご協力をお願いします。
- ◆ タブレット端末はリース会社との契約により、海外への持出しは禁止となっております。