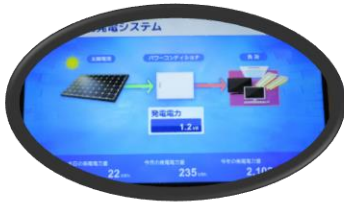
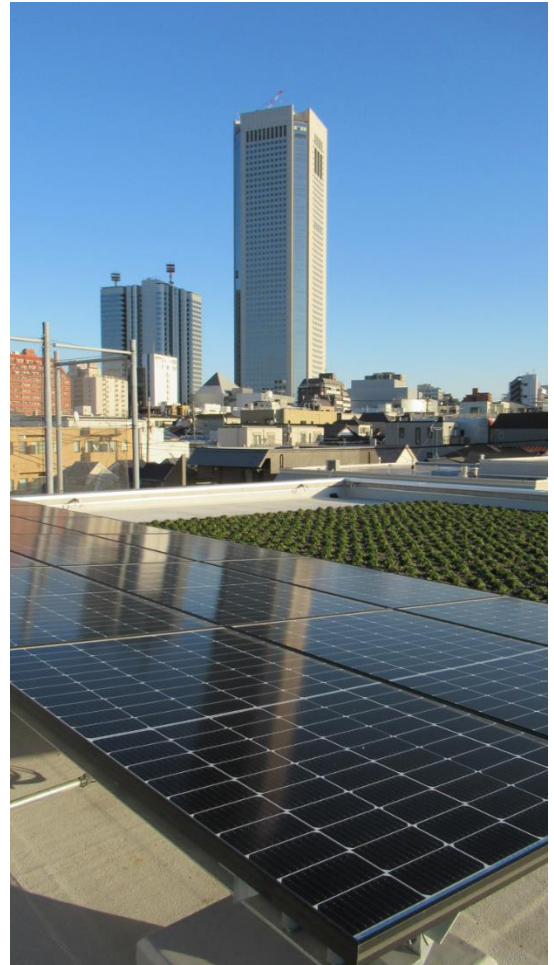
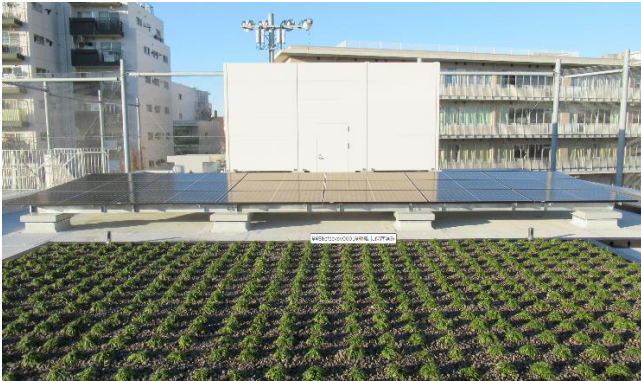


「渋谷本町学園別棟校舎」太陽光発電設備のご紹介

令和5年9月に竣工した「渋谷本町学園別棟校舎」の屋上には、18枚の太陽光発電パネルが設置されています。この装置は、公益財団法人東京都環境公社が実施する「地産地消型再エネ増強プロジェクト助成金（都内設置）」を活用し、発電された電力は「再生可能エネルギー」として校内の各設備に供給され、当該施設で消費（地産地消）しています。これにより温室効果ガスの排出削減及び電力系統への負荷軽減を図っています。



☀️ 太陽光発電概要 ☀️

設置場所：「渋谷本町学園別棟校舎」屋上部分

最大出力：6.75 kW（375 W パネル×18 枚）

年間二酸化炭素削減量：2,905 kg-CO₂/年

年間発電量：7,271 kWh/年

※施設内の合計電灯負荷（設計上の施設全体の瞬時最大使用電力約 42kW）の 5%～10%程度を賄えます。