

めあて 直方体や立方体について調べよう

★問題をノートに答えましょう。4年生算数下巻P92、93の復習です。わからないときは、教科書で確認しましょう。

①□にあてはまる数や言葉を答えましょう。

ノートには文章もうつしましょう。

- (1) 長方形だけでかこまれている形を 、
正方形だけでかこまれている形を 、
長方形と正方形でかこまれている形を といいます。
- (2) 立方体や直方体には、□つの面、□本の辺、□個の頂点があります。
- (2) 立方体のすべての辺の長さは 。
- (3) 立方体や直方体の面のように、平らな面のことを といいます。

次のページもあります！

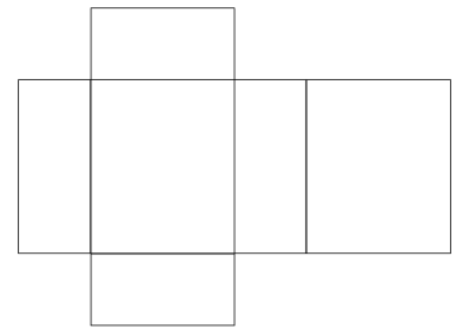
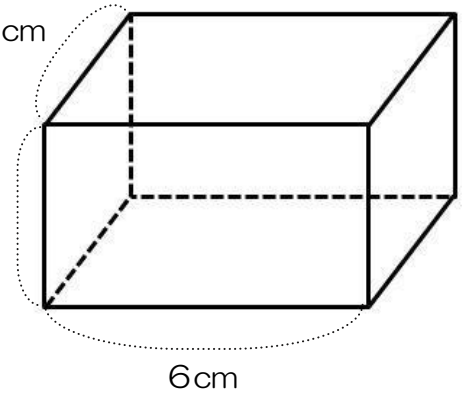
②右の直方体について答えましょう。

①直方体に**形も大きさも同じ面**は

いくつずつ何組ありますか。

(4つつつ2組、というように答えましょう。)

わからない人は、展開図を見て考えましょう)



②5cmの辺は何本ありますか。

③6cmの辺は何本ありますか。

④4cmの辺は何本ありますか。

⑤同じ長さの辺は何本ずつ何組ありますか。

②～④の答えを見て考えましょう。

②学習感想を書きましょう。

(わかったこと、わからなかったこと、さらに知りたいことなど)

★学習感想を読んで、次の日の課題を変えることもあります。

必ず書いてね!

★提出の仕方

といたノートを写真にとって、「R25年〇組せんせいにわたす」

のフォルダに入れましょう。写真には、必ず出席番号・名前をつけます。

れい：15. 田中

