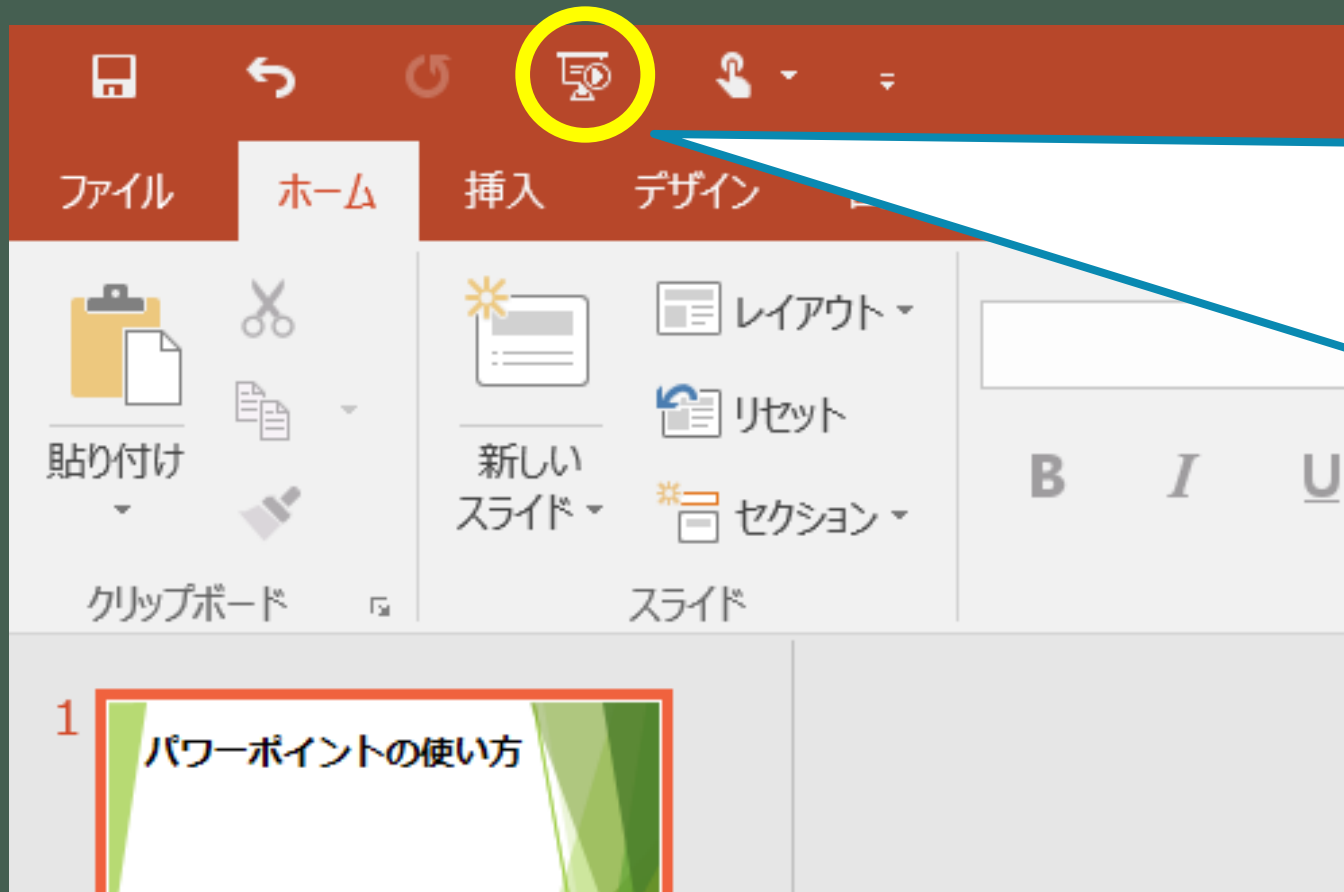


# パワーポイントのつかい方



がめん左上の



このボタンを  
おしてはじめてよう！

ページをすすめるときは、  
右やじるしのボタンをおします。

前のページにもどるときは、  
左やじるしのボタンをおします。

5月14日(木) 社会

地図記号を調べよう

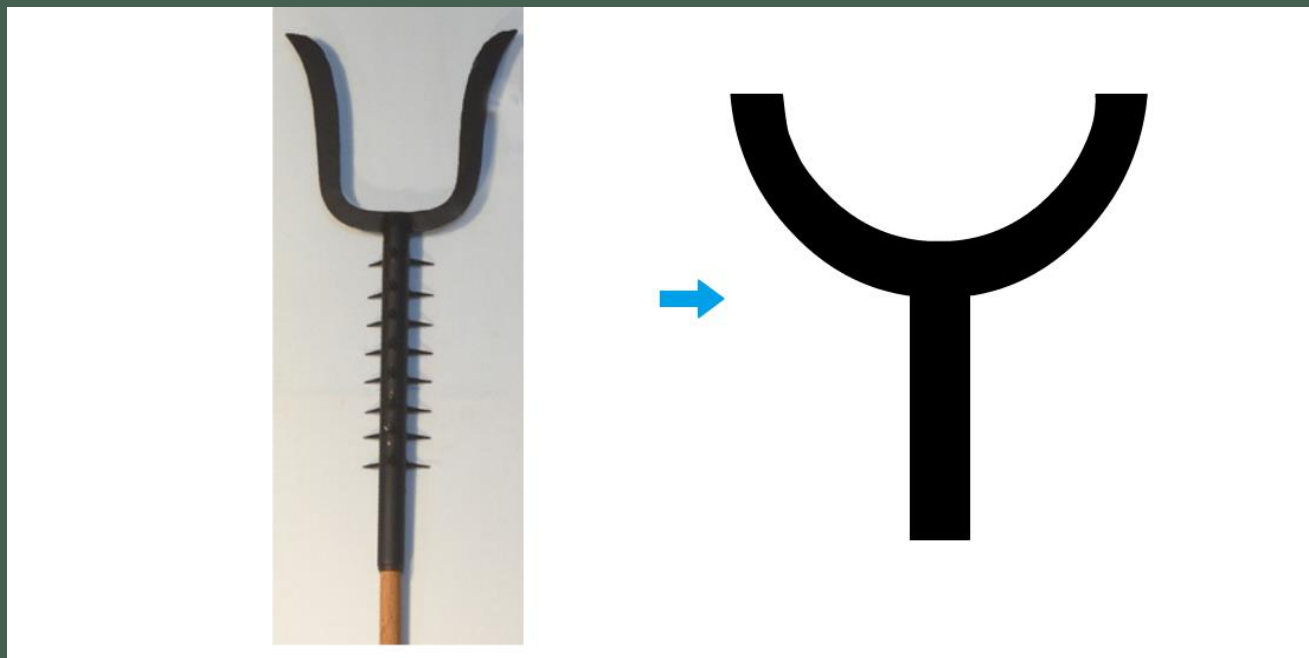
地図にあらわすときに、

**地図記号**を

つかうとべんりでしたね。

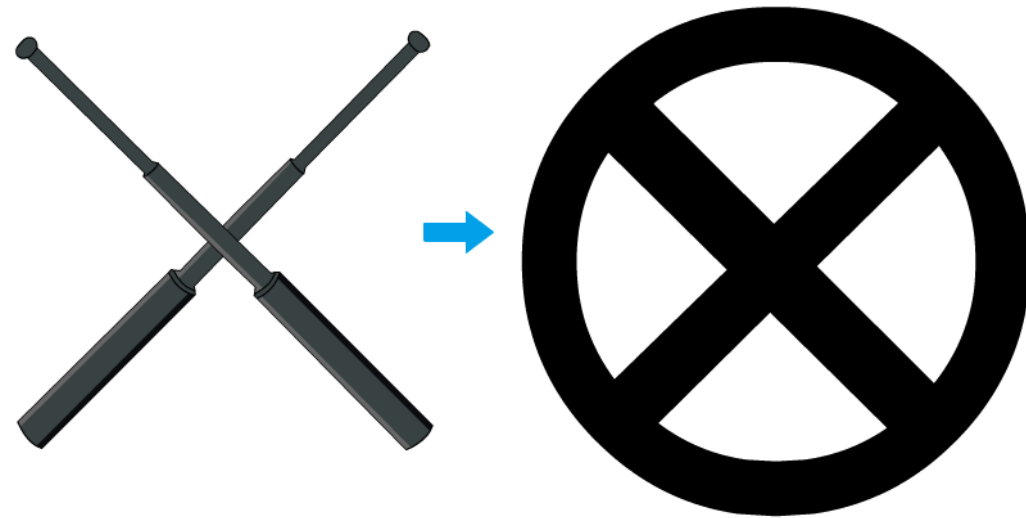
ふく習をしましょう。

これは、消ぼうしよ の記号です

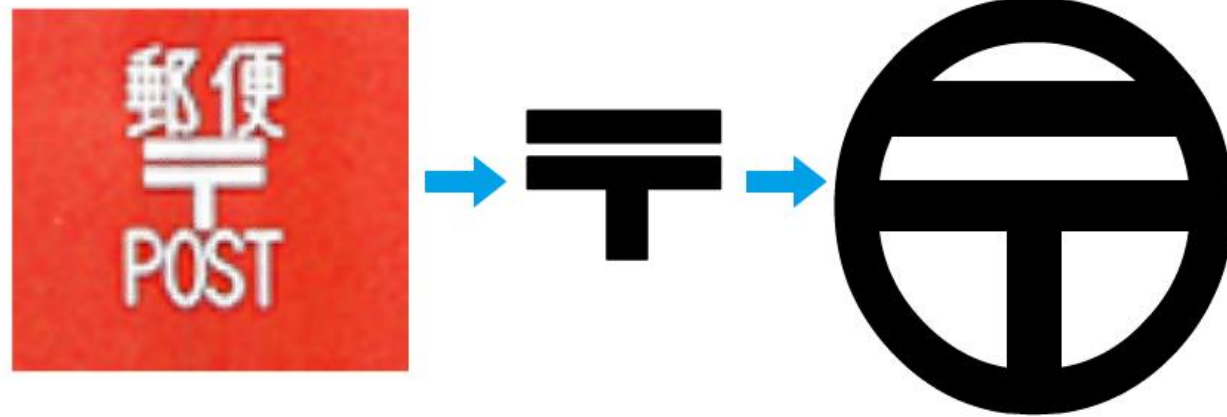


むかし、火をけす道具としてつかっていた「さすまた」の形を記号にしました。

これは、けいさつしょ

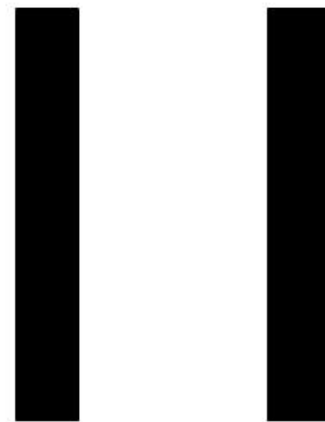


これは、ゆうびんきょく





これは、田（田んぼ）



もっと調べてみよう！

ほかにも、地図記号はたくさんあります。

①「わたしたちの渋谷区」の15ページを開きましょう。

地図の中に地図記号がありますね。

②ノートを開きましょう。

5/14 (木)

地図記号を調べよう

卍 ... 寺院  
日 ... 神社  
文 ... 学校  
幼 ... ようちえん  
⊙ ... 公園

②教科書の  
地図記号を  
ノートにうつ  
しましょう。

うつした地図記号はおぼえましょう！

④自分で調べた地図記号があれば、  
ノートにかきましょう。

※地図記号は、本で調べたり、  
インターネット（Yahoo! きっず）で調  
べたりしても、よいです。

ノートをしゃしんにとって、

「せんせいにわたす」

に入れましょう。



これで社会の学習を  
終わります。