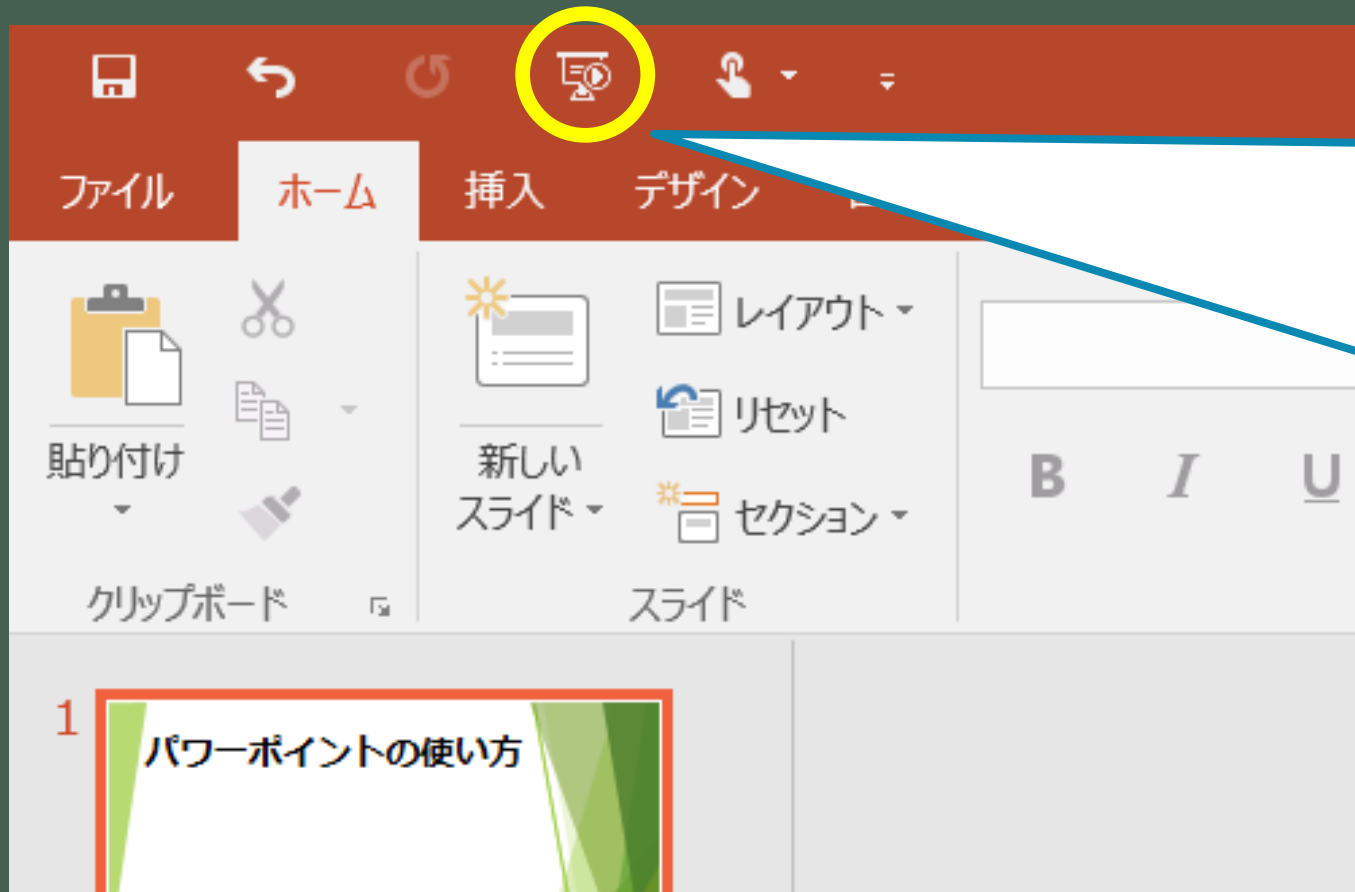
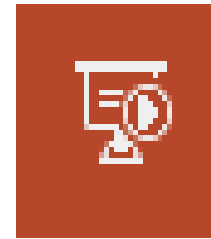


パワーポイントのつかい方



がめん左上の



このボタンを
おしてはじめてよう！

ページをすすめるときは、
右やじるしのボタンをおします。

前のページにもどるときは、
左やじるしのボタンをおします。

5月13日(水) 社会

「わたしたちの渋谷区」を見よう

今まで

- ・家のまわりに何が見えるかな
- ・家のまわりを調べよう
- ・地図記号を知ろう

の学習をしました。

今日は、これまでの学習を、教科書
「わたしたちの渋谷区」
を読みながらふり返りましょう。

2、3ページを開きましょう。

みなさんが住んでいる**渋谷区**は、東京都の中のどのあたりのものか、地図からかくにんしてみよう。

空から見た渋谷区には、何がたくさんうつっているかな？

4、5ページを開きましょう。

- ・ 神宮前小学校はどこにあるか、見てみましょう。

（地図には文と地図記号がありますね。）

- ・ 線路（せんろ）や高速道路（こうそくどうろ）も見てみましょう。

6、7ページを開きましょう。

渋谷区の公園マップです。

- ・知っている公園はありますか？
- ・知っている図書館や場所はありますか？

8、9ページを開きましょう。

渋谷区役所の上からの写真ですね。

- ・ 渋谷区の花 ・ ・ ・ ハナシヨウブ
- ・ 木 ・ ・ ・ ケヤキ
- ・ 妖精 ・ ・ ・ あいりっすん
- ・ 渋谷区のマーク

おぼえようね！

10、11ページを開きましょう。

学校のまわりのようすです。

学校に来たら、屋上から見よう！

学校のまわりを見てみる

神宮前小学校



12、13ページを開きましょう。

家のまわりのようすを調べていますね。

みなさんも調べてくれたね。

ありがとう。

14、15ページを開きましょう。

地図記号がべんりなことがわかるね。

地図記号をかくにんしてみよう。



これで社会の学習を
終わります。

今日の学習は、「先生にわたす」
にいれなくてよいです。