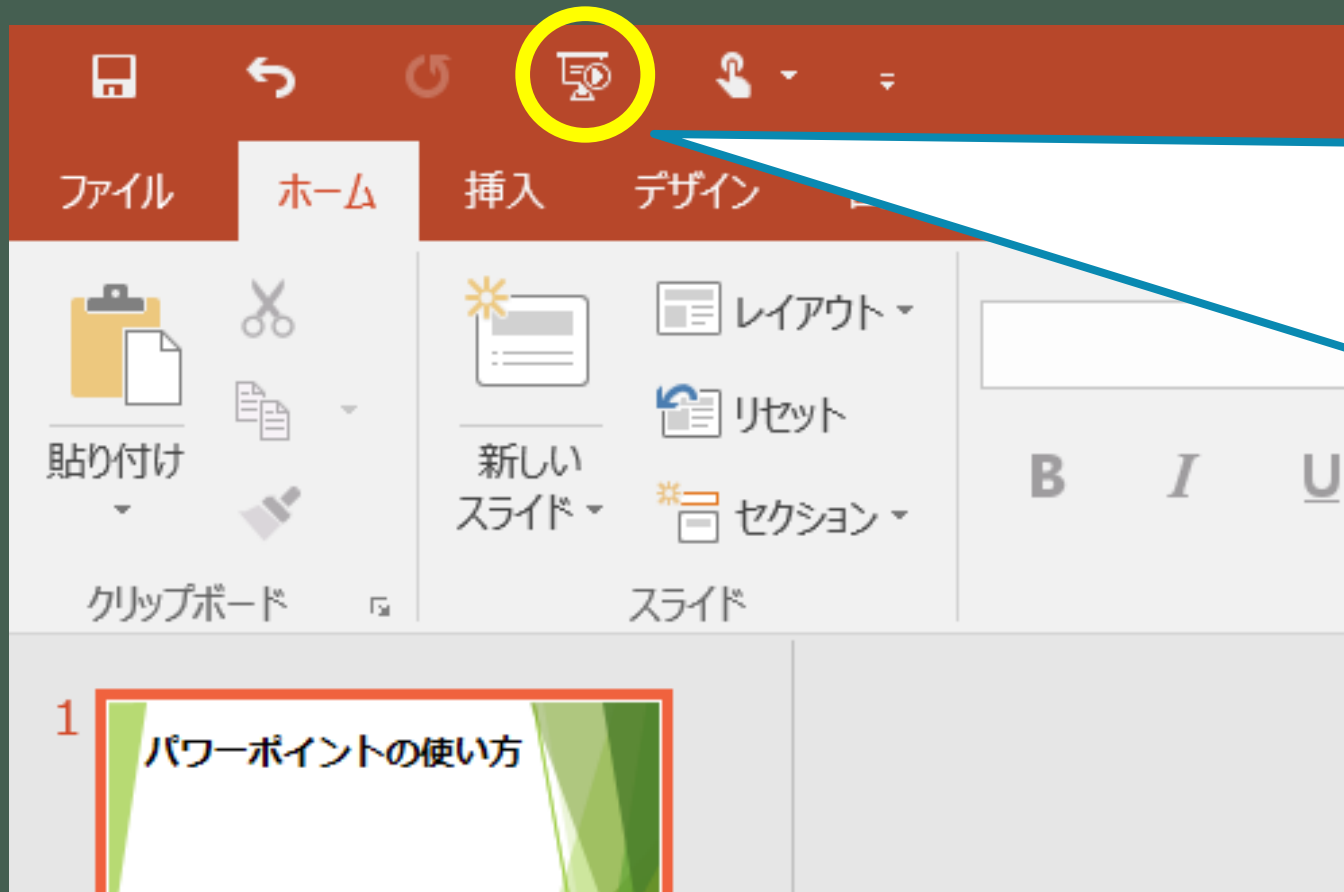
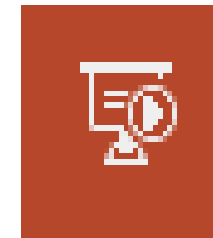


# パワーポイントのつかい方



がめん左上の



このボタンを  
おしてはじめてよう！

ページをすすめるときは、  
右やじるしのボタンをおします。

前のページにもどるときは、  
左やじるしのボタンをおします。

4月30日(木) 社会

わたしたちの渋谷区のように  
地図記号を知ろう

この間は・・・

家のまわりをしらべよう

の

かだいを出しましたね。

できる人は5 / 8までに、調べておいて  
くださいね。

(家の外に出られないという人は、やっ  
ていなくてもよいです。)

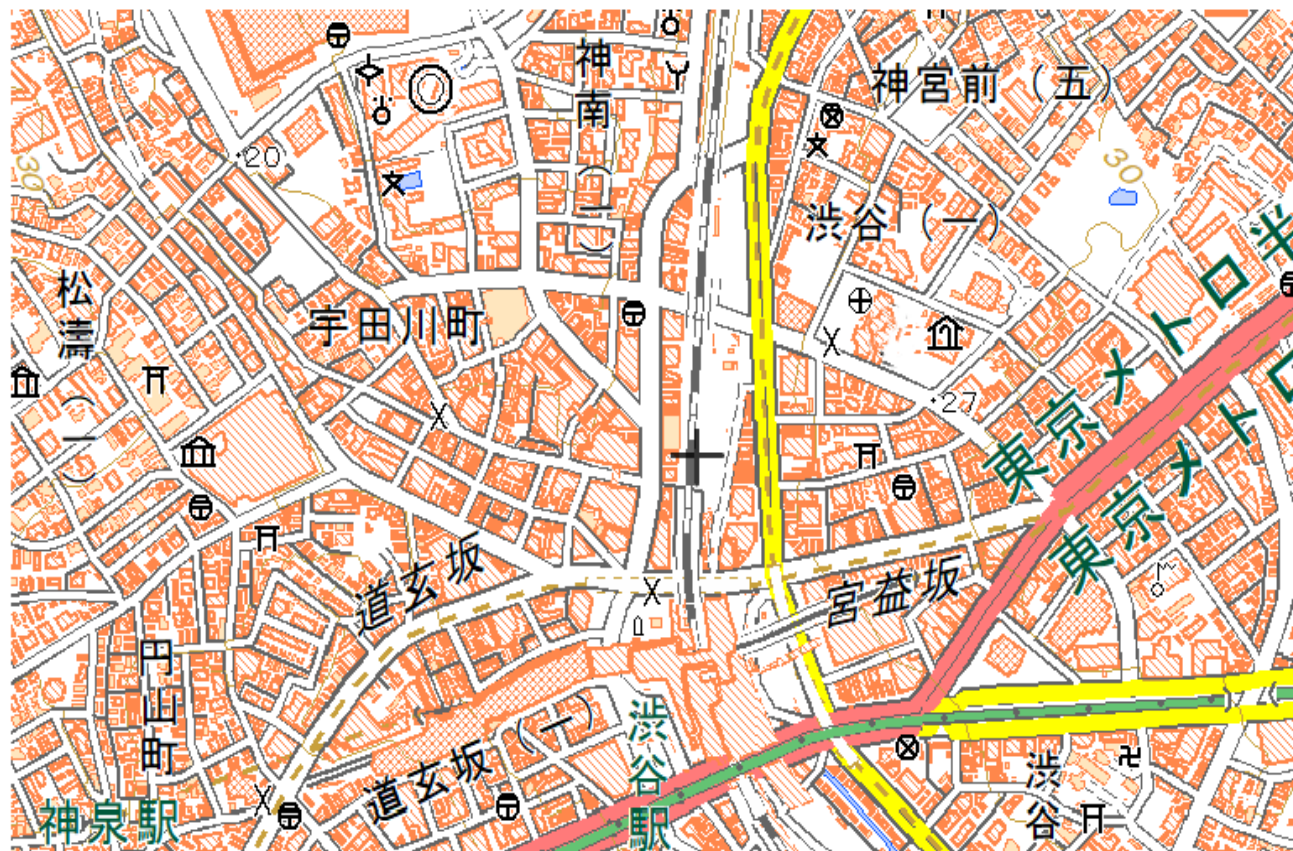
みんなが調べた家のまわりのようすや  
学校のまわりのようすを地図にあらわし  
ていきます。

地図にあらわすときに、

**地図記号**をつかうとべんりです。

地図記号をつかうと、  
わかりやすくで見やすい  
地図をつくることができます。

いろいろな地図記号があるよ！

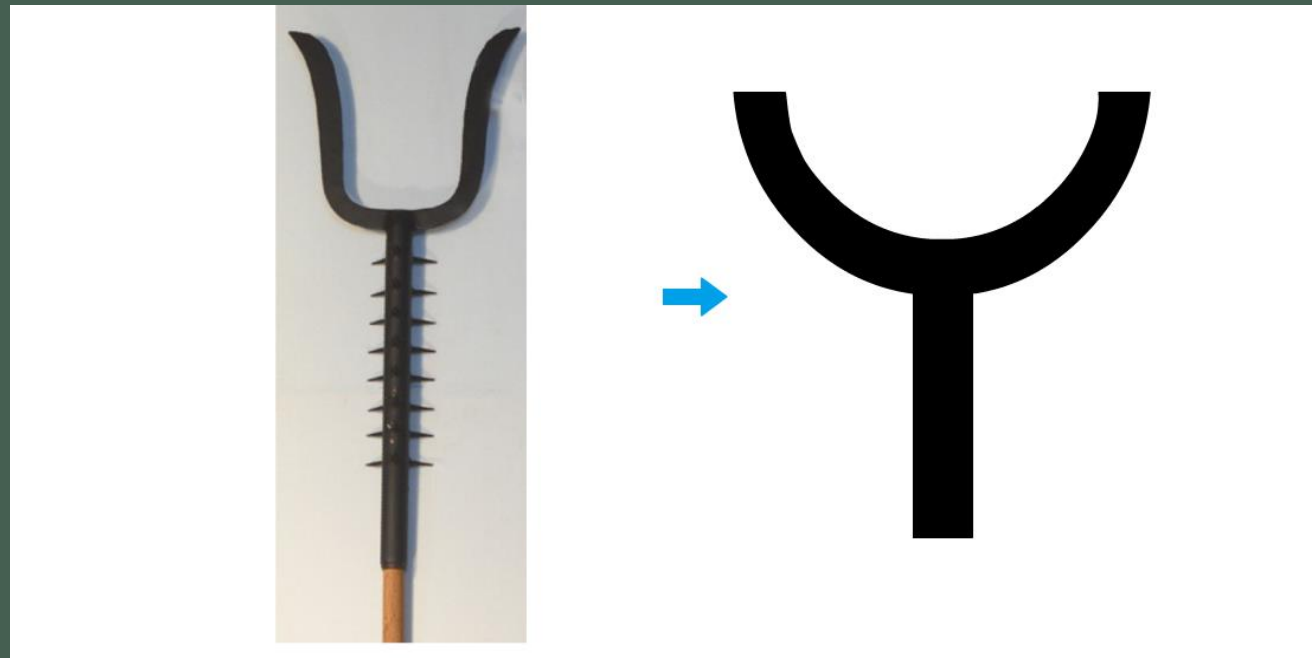




地図記号には、記号の  
もとになったものがあり  
ます。

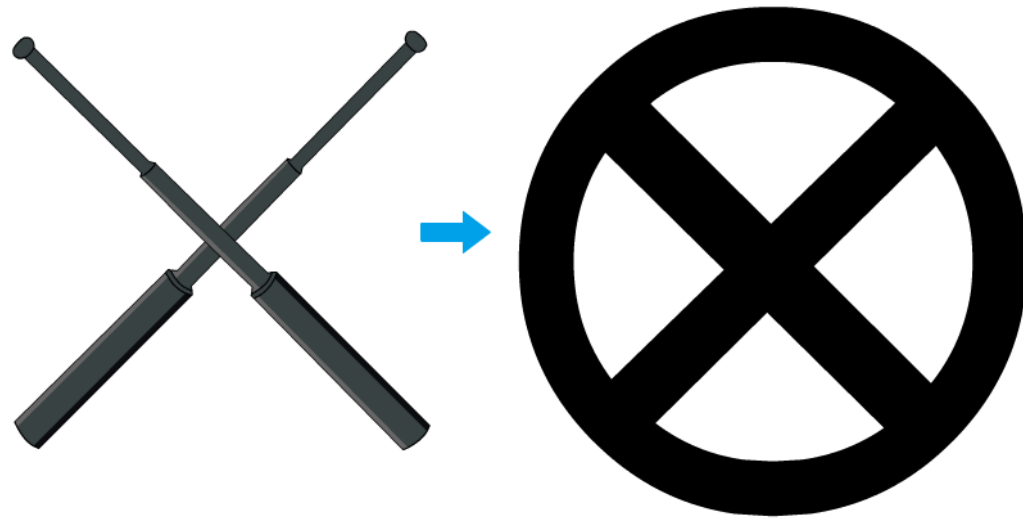
たとえば・・・

これは、消ぼうしよ の記号です



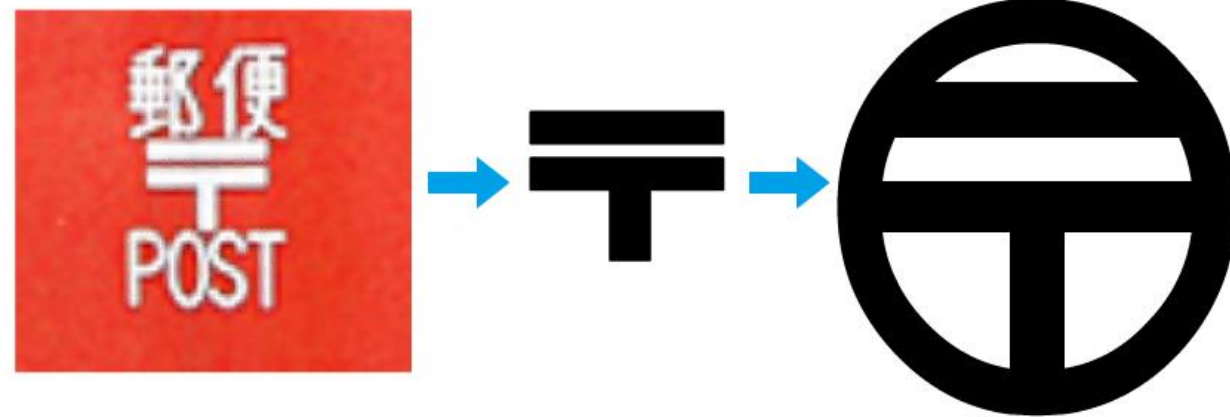
むかし、火をけす道具としてつかっていた「さすまた」の形を記号にしました。

この記号は何でしょう？



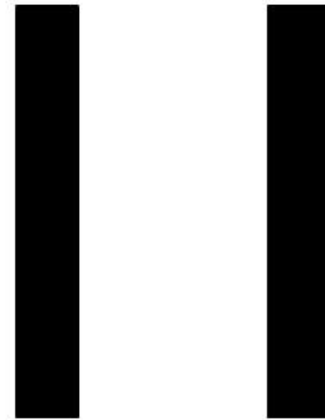
これは、けいさつしよ

この記号は何でしょう？



これは、ゆうびんきょく

この記号は何でしょう？



これは、田（田んぼ）



もっと調べてみよう！

ほかにも、地図記号はたくさんあります。

どんなものがあるか、自分で調べてみるとよいですね。

もとになったものが何かも知ると楽しいですよ。

今日の学習は、「先生にわたす」  
にいれなくてよいです。



これで社会の学習を  
終わります。