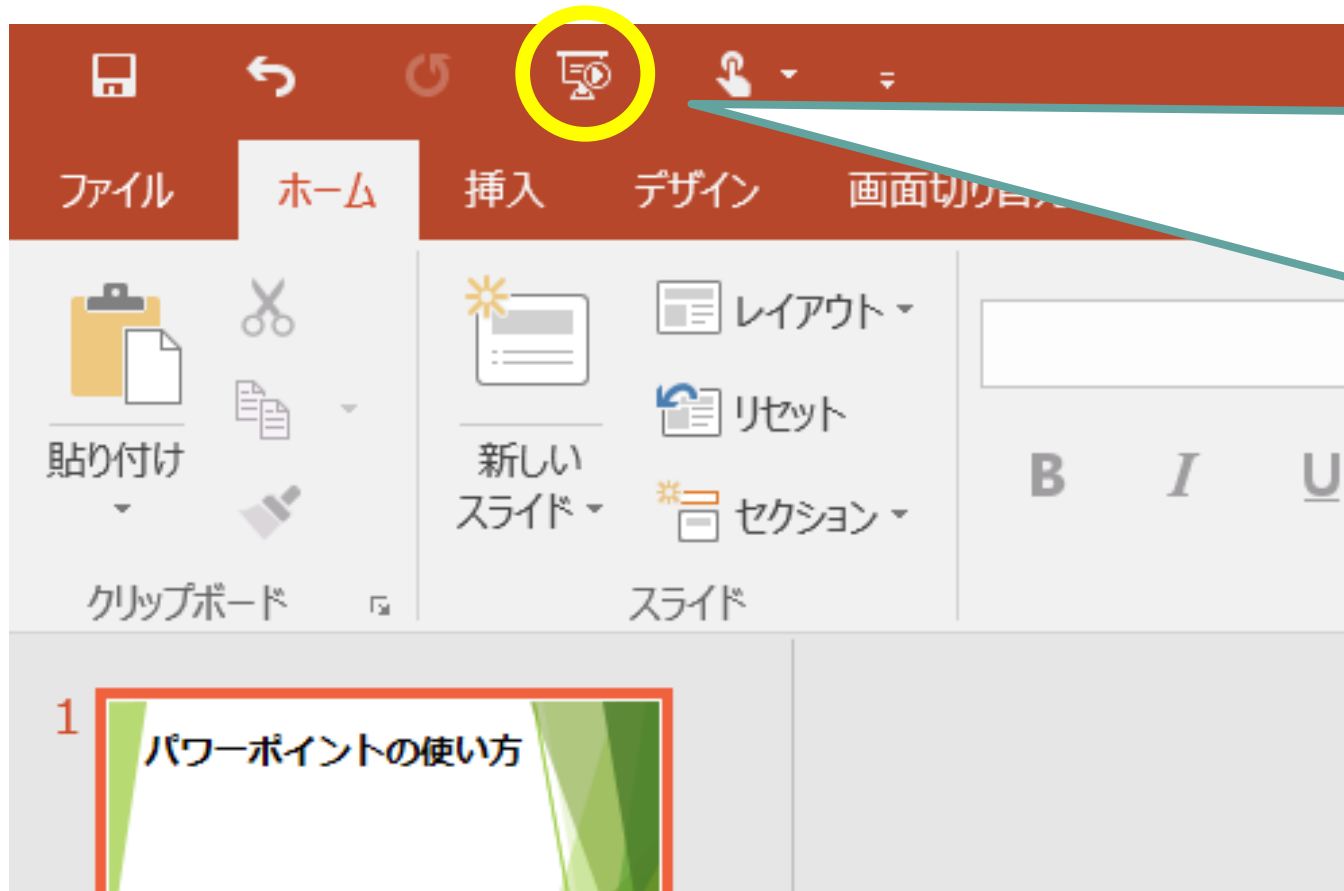


パワーポイントのつかい方



がめん左上の



このボタンを
おしてははじめよう！

ページをすすめるときは、
右やじるしのボタンをおします。

前のページにもどるときは、
左やじるしのボタンをおします。

教科書とノートをよういしましょう。
まだ、ひらかなくてよいです。

算数

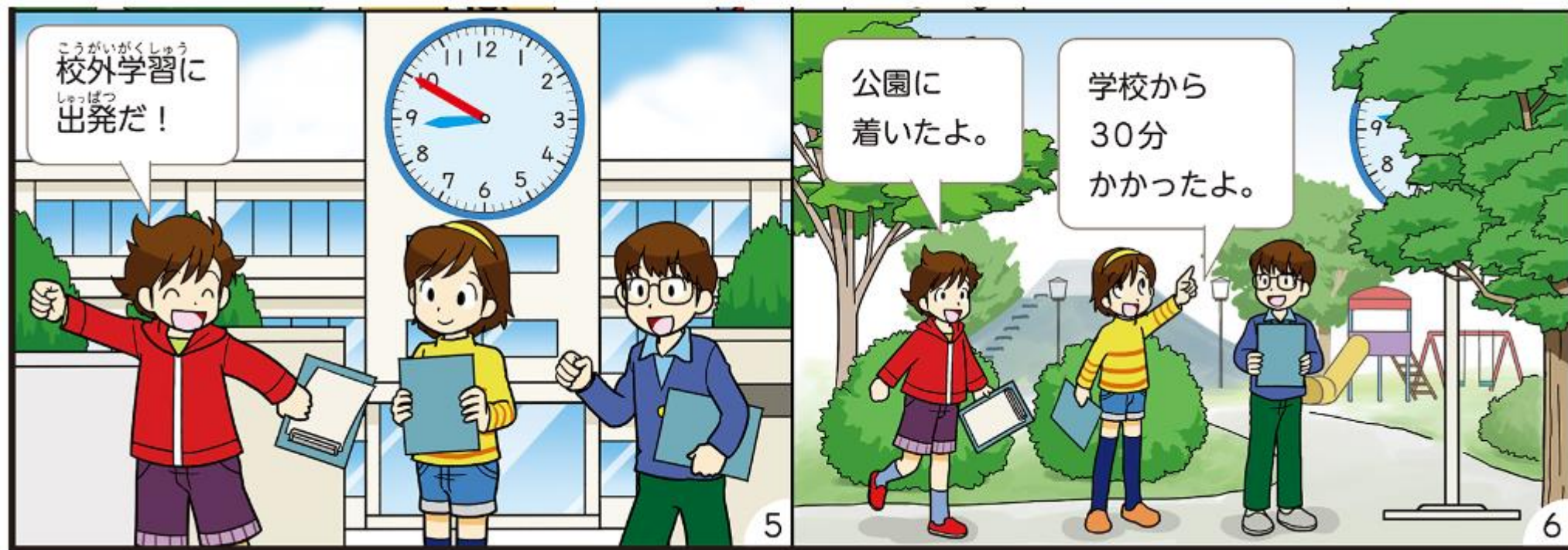
時こくと時間②



ベツアラワシ

4月27日(月)

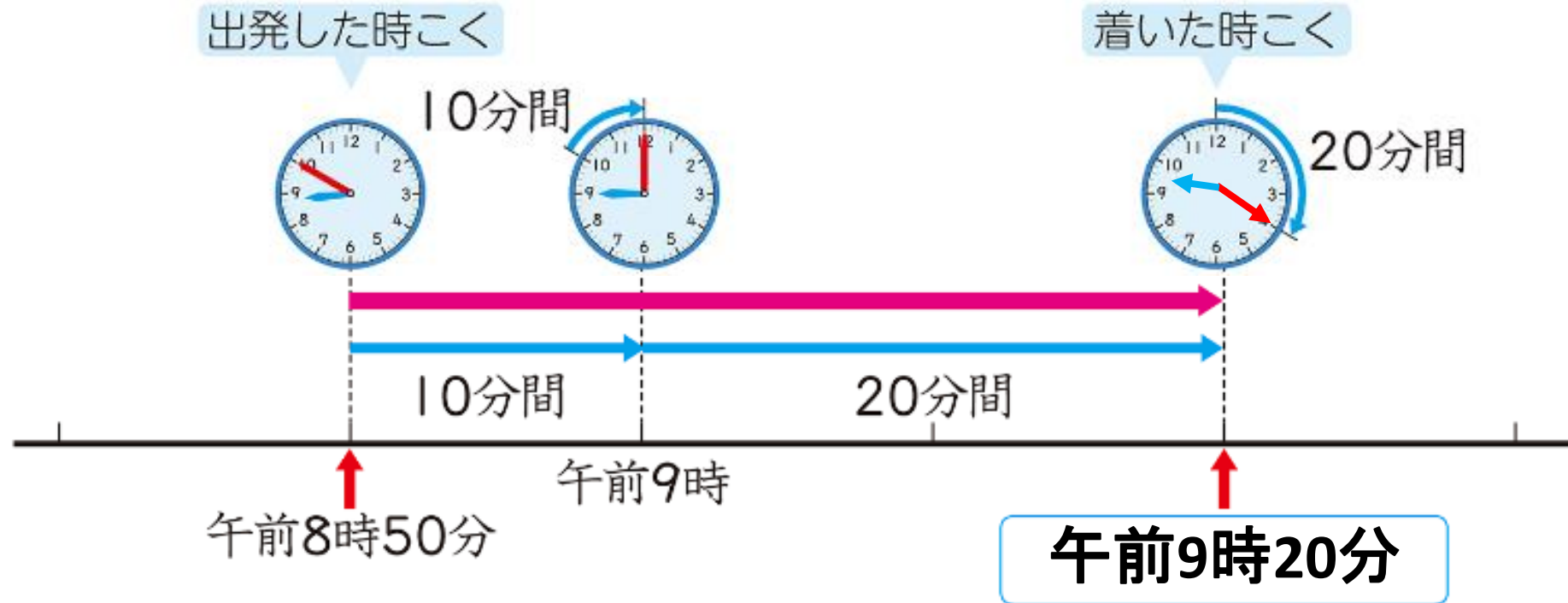
① ふくしゅう



午前8時50分

???

- ・答えは、9時20分でしたね。



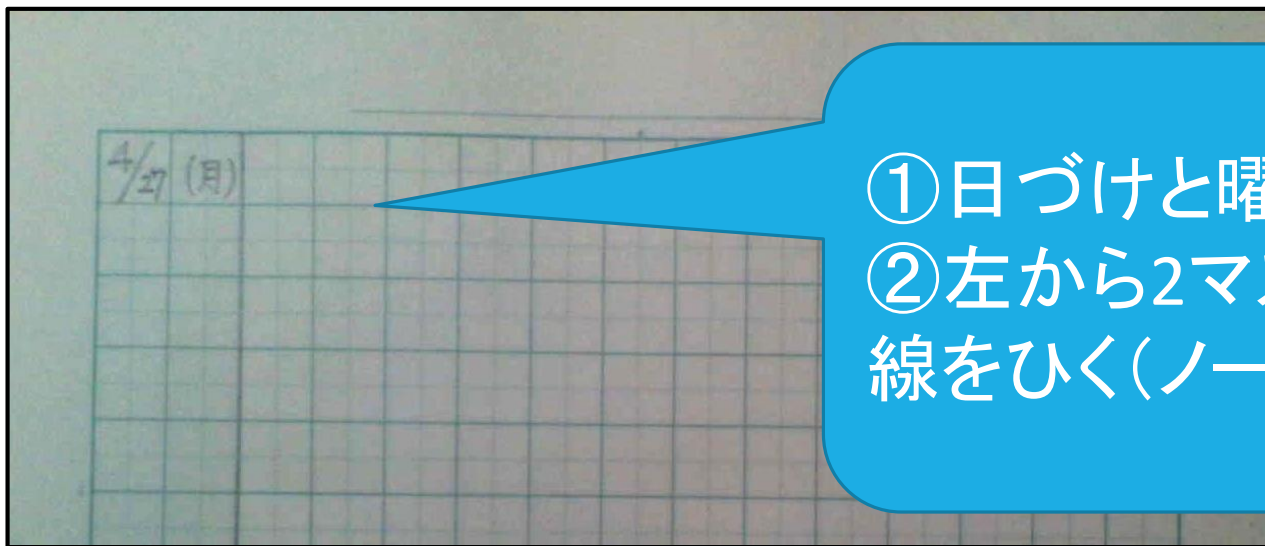
時こくや時間を数の線におきかえると、わかりやすかったね★



ベツアラワシ

② 今日のかだい

- ・さて、ここからノートを使います。
- ・ノートをひらいて、きょうの日づけを書きましょう。



- ① 日づけと曜日を書く
- ② 左から2マスのところにじょうぎで線をひく(ノートの下まで)

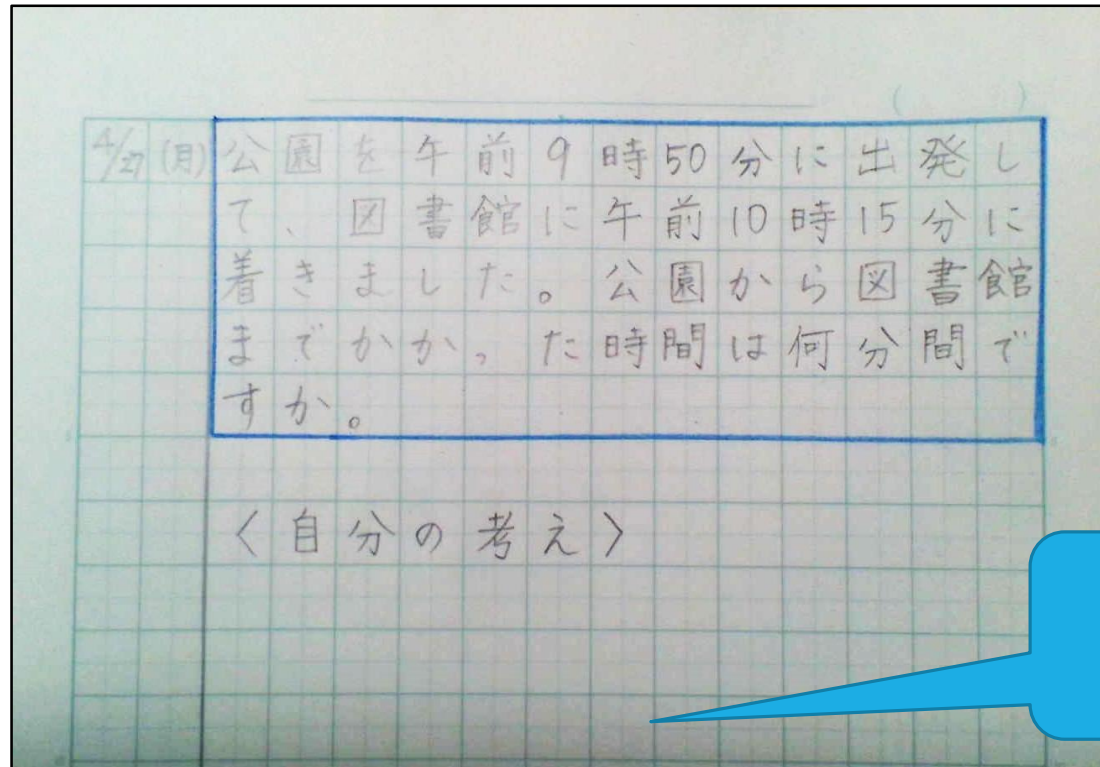
② 今日のかだい

- つぎのもんだいをノートに書き、声に出して読みましょう。

公園を午前9時50分に出発して、図書館に午前10時15分に着きました。公園から図書館までかかった時間は何分間ですか。



- ・もんだいは、青でかこみましょう。
- ・もんだいの下に〈自分の考え〉と書き、その下に自分の考えを書きましょう。まずは、教科書を見ずに考えてみましょう。



時計の絵や時計を線にして、考えてみよう。

自分の考えをノートに書いたら、つぎのページにすすもう！

③せつめいしよう

- ・あなたの考えを、声に出してせつめいしてみましよう。
お家の人につたえてみるのもいいですね。

まず、公園を出発した時こくは午前9時50分です。
図書館に着いた時こくは午前10時15分だから・・・



- ・時計の絵を使ってせつめいしてみよう。
(ノートに書きたい人は書いてもよいです。)

出発した時こく



分間



分間

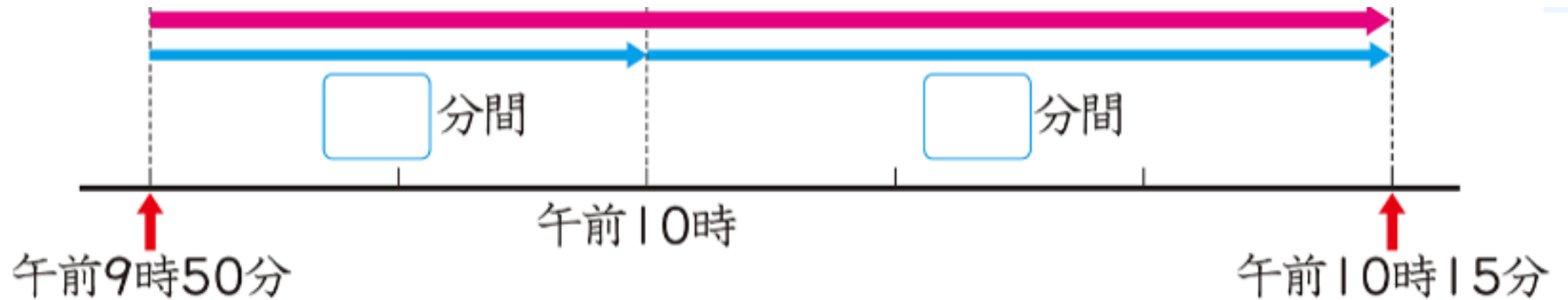
着いた時こく



まず、午前9時50分から□分間歩くと、ちょうど午前10時になります。さらに、△分間歩くから...

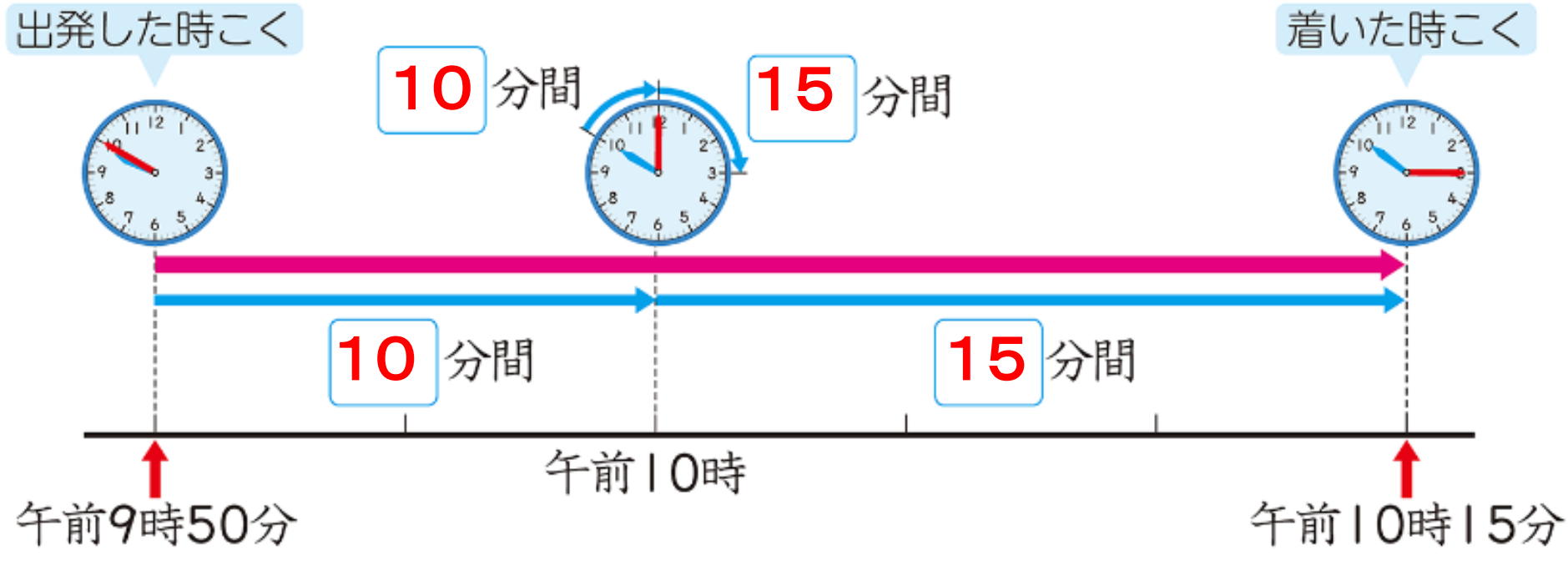


- ・時間をあらわす線を使ってせつめいしてみよう。
(ノートに書きたい人は書いてもよいです。)



まず、午前9時50分から午前10時までの間が□分間です。さらに、△分間歩くから...





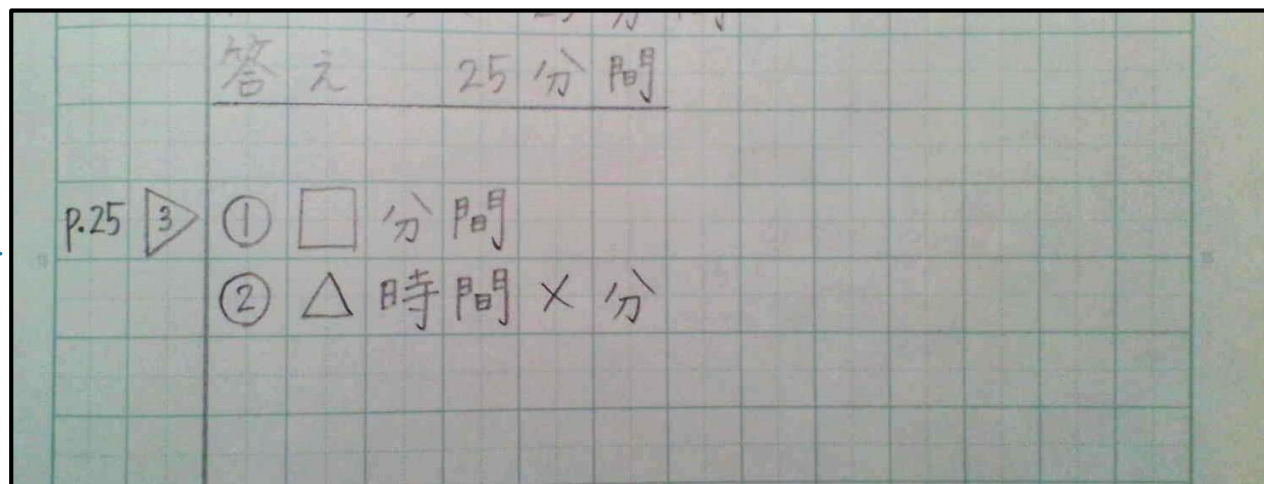
ベツアラワシ

・ $10 + 15 = 25$ で、答えは **25分間** ですね。

④たしかめよう

- ・教科書25ページの $\triangle 3$ をやりましょう。
- ・おわったら、お家の人に丸つけをしてもらいましょう。
(後からでもかまいません。)

ページ数と
もんだいの番ごうも
書きましょう



今日の算数の学習は、これでおしまいです！
ノートの使い方にも気をつけて、がんばりましたね！
ノートをしゃしんにとって、「せんせいにわたす」の自分
の名前のフォルダにアップロードしましょう★

よくがんばりました！！

