

じんしよ  
すまあとすく  
1ねんせい!

# ほごしゃのみなさまへ



Microsoft Teams のインストールはできましたでしょうか。  
読み込むまでに時間がかかるなど、ご家庭でも不具合に対応していただいたと聞いております。  
ありがとうございました。

児童機では、教員が会議を開くまで使うことができませんが、  
29日には、Teamsオンライン朝の会試行時間も設ける予定です。どうぞ、29日お試してください。  
詳細は今後発行されるスマートスクール通信をご覧ください。

お願いばかりですが、みなさんのご協力のおかげで神小スマートスクールも定着してきております。  
ご支援ありがとうございます。今後ともよろしくお願いいたします。



はじめに

おはようございます☀  
いよいよ とうこうびが きまり  
せんせいたちは わくわくしています。

みなさんは どうですか？

たのしみですか？  
きんちょうしていますか？

あえるひを たのしみにしていきますね。

5がつ26にち

たぶれっとなのがくしゅうです。

# 5がつ26にちのみっしょん！

こらぼのーとをつかって  
じこしょうかいしよう。ぱーと2！



今日使うノートは個人専用のノートになっています。  
他の児童には見られません。

まえに ふせんに ことばをかいて  
じこしょうかいしてもらいました。

こんかいは じぶんのしゃしんを  
はってみましよう。



その1

ですくとつぷを ひらこう。



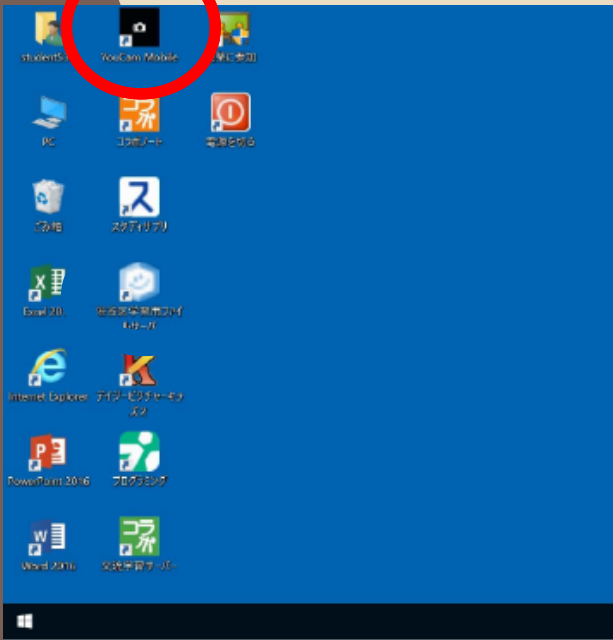
はじめの あおいがめんを  
ですくとつぷといいましたね。

- ① でんげんをいれて、
- ② かおにんしょうをして、

ひらいてみてください。

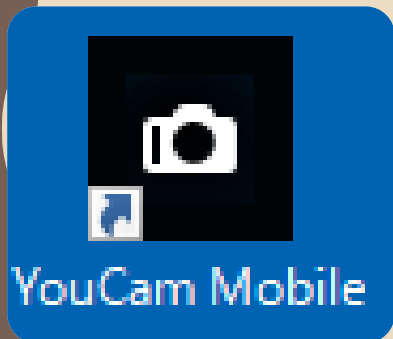
その2

じぶんの しゃしんを とろう。



カメラをつかって、しゃしんを とろう。

とれたら ×で  
ですくとつぶに もどります。

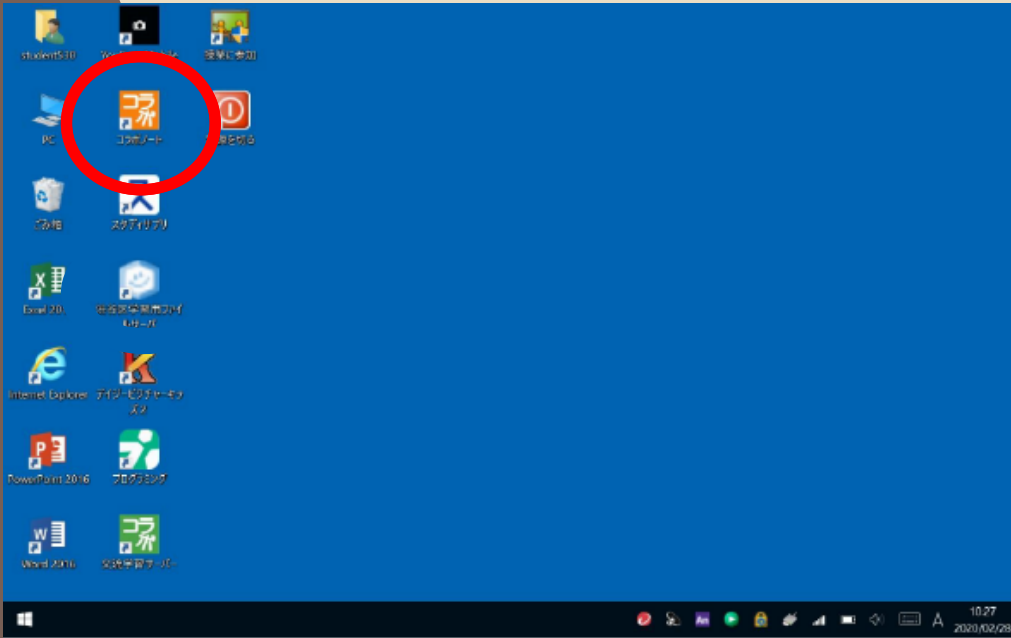


じぶんのしゃしんが いやなひとは  
すきなものの しゃしんでも かまいません。

(りょうほうでも いいですよ。)

### その3

## こらぼの一とを ひらく



こらぼの一とを  
だぶるくりっくしてみよう。



(おれんじのものをつかいます)

だぶるくりっくは  
「ととんっ」と  
すばやく2かいたっちでしたね！



その3  
つづき

## こらぼのーとを ひらく

ノートリストのなかから、こじんせんよう というのーとをさがして たっちしましょう。

The screenshot shows the Cbnote web application interface. The browser address bar displays <https://www.cbnote.jp/jingumae/SciDefault.aspx>. The page title is 「渋谷区立神宮前小学校」 and the main heading is 「コラボノート トップページ」. The user is logged in as 「ST17000429@全体」.

The interface includes a navigation menu with options like 「プロフィール」, 「管理」, 「履歴」, 「トップ」, 「他の人」, 「ヘルプ」, and 「ログアウト」. The main content area is titled 「ノートリスト」 and shows a list of notes. The first note is highlighted with a red circle:

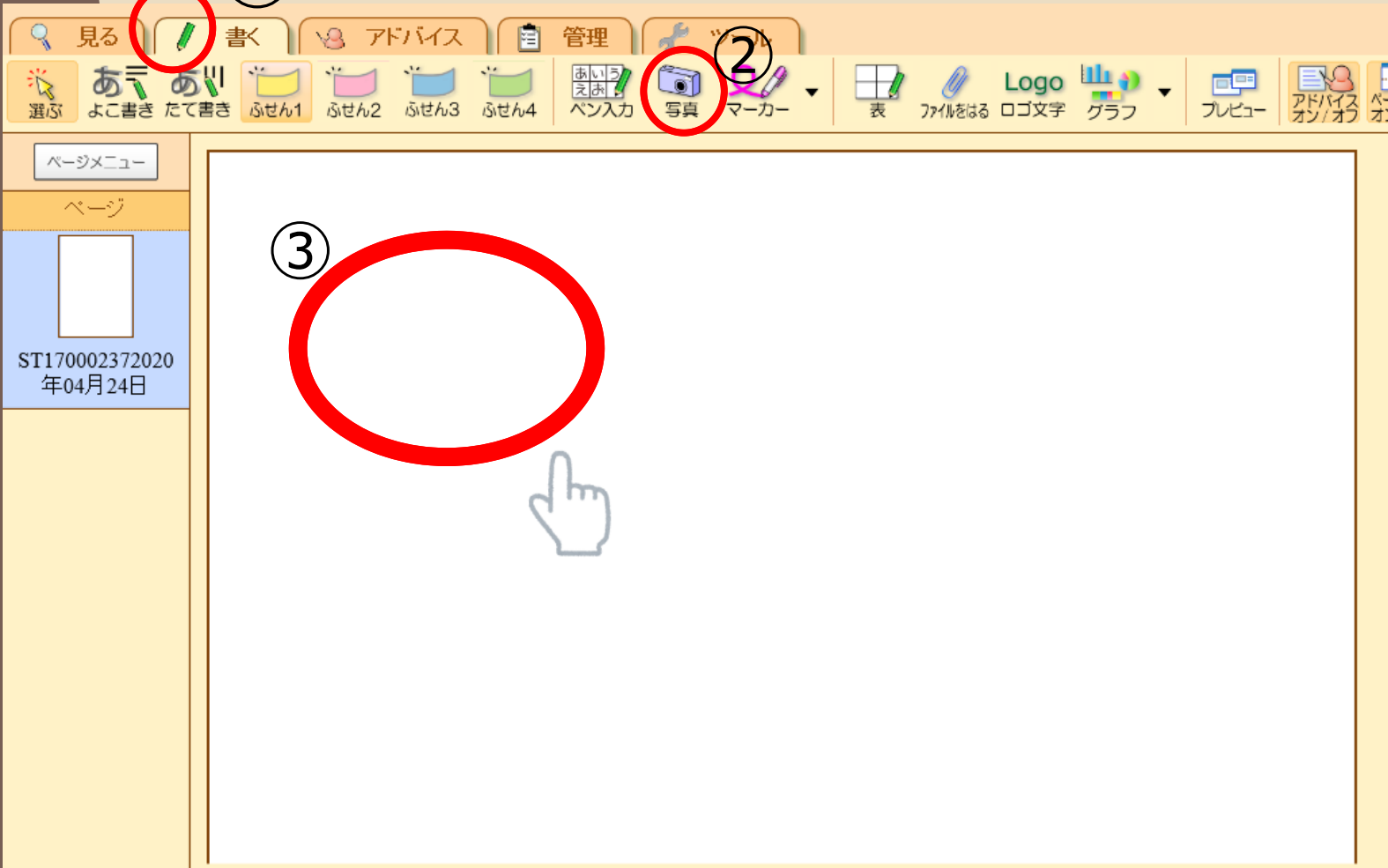
ノートの名前	ノートを作った人	書き込んだ人	書き込んだ日時
こじんせんよう(01ばん@1ねん1くみ)	ST17000237@全体	ST17000429@全体	17:20:26


At the bottom of the page, there is a status bar indicating the user is logged in: 「ST17000429@全体」さんでログインしています。

# その4

# しゃしんを はりつけよう

①



か  
① **書く**をタッチ  
(えんぴつ) 

しゃしん  
② **写真**を  
 **写真** タッチ

③ そのまま  
**しろいすぺーす**を  
タッチ

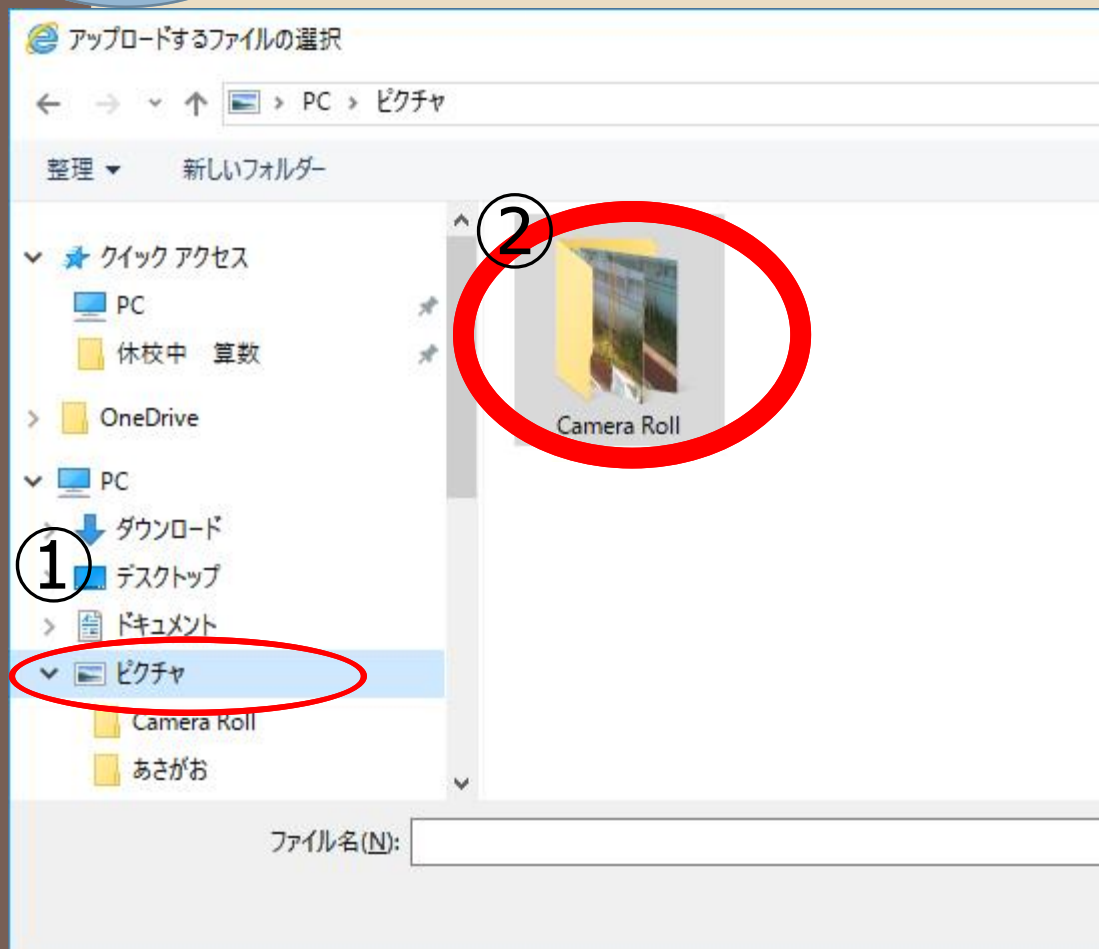
その4  
つづき

# しゃしんを はりつけよう

The screenshot shows a web interface with a sidebar on the left and a main content area. The sidebar contains a navigation menu with the following items: 'ページメニュー', 'ページ', 'じこしょうかい', and '連絡帳(おうちのひとへ)'. The main content area has a header 'じこしょうかいをしよう' and a large red-outlined rectangular area. A modal dialog box is open in the foreground, displaying the message 'ファイルが選ばれていません' (No files selected). The dialog box contains a search input field with '---' inside, a button labeled '写真を選ぶ' (Select photo) which is circled in red, a button labeled 'コラボサンプルから選ぶ' (Select from collaboration samples), and a checkbox labeled '元の写真の大きさにする' (Use original photo size). At the bottom of the dialog box are two buttons: '決定' (OK) and 'キャンセル' (Cancel).

その4  
つづき

# しゃしんを はりつけよう



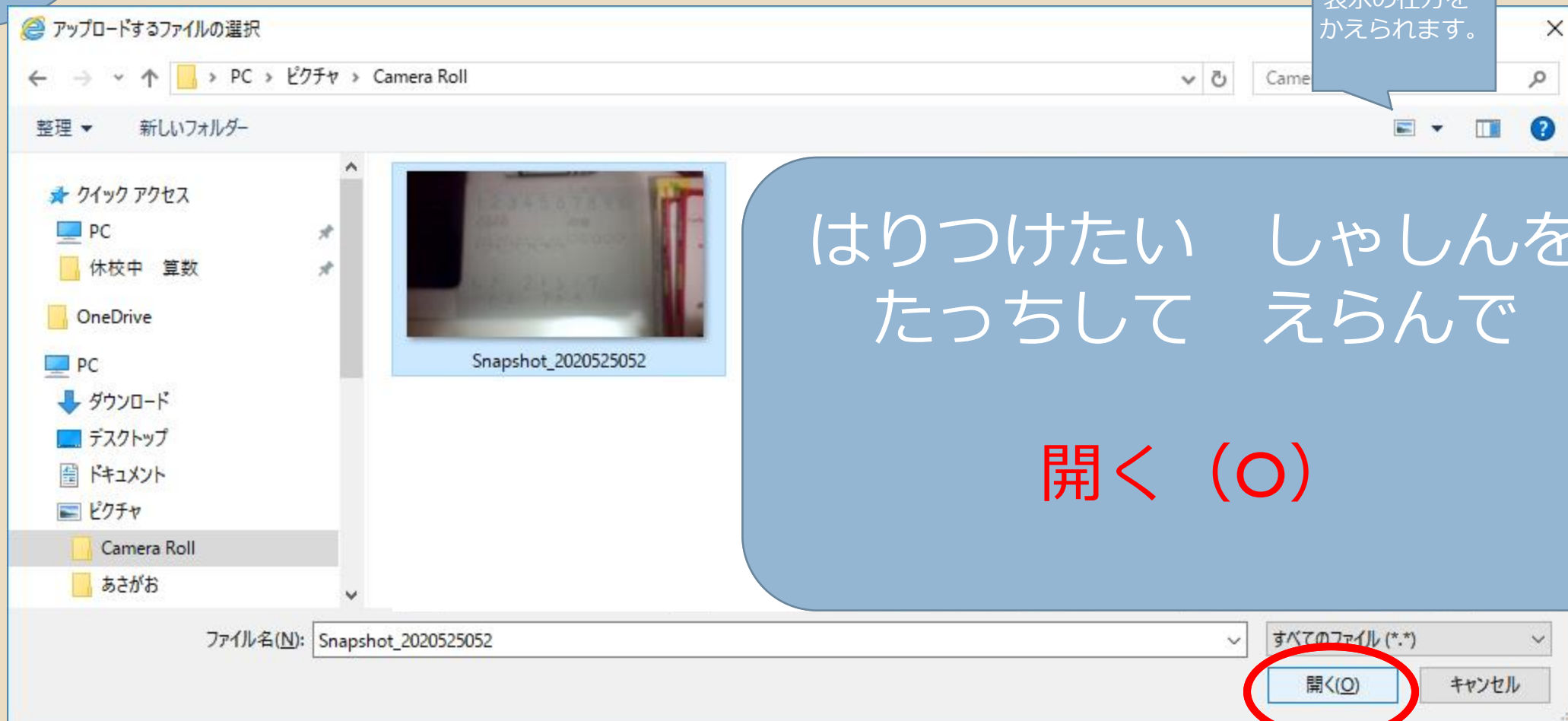
ぴくちゃ  
① ピクチャ

かめら ろーる  
② Camera Roll

その4  
つづき

# しゃしんを はりつけよう

表示の仕方  
かえられます。



その4  
つづき

# しゃしんを はりつけよう

ページメニュー

ページ

じこしょうかい

連絡帳(おうちのひとへ)

じこしょうかいをしよう

ファイルが  
選ばれていません

写真を選ぶ

コラボサンプルから選ぶ

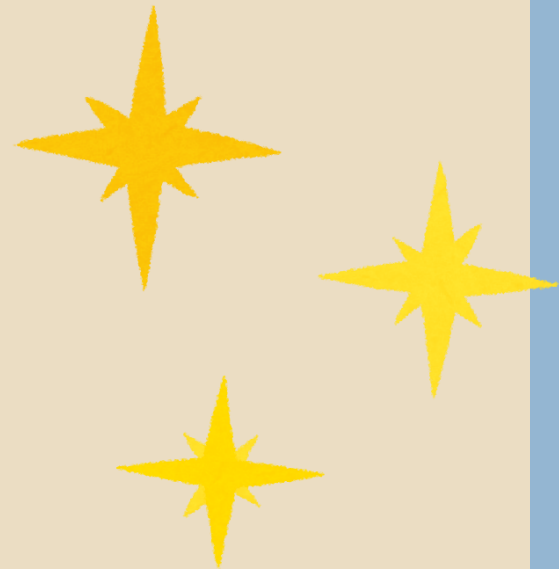
元の写真の大きさにする

決定 キャンセル

# 5がつ26にちのみっしょん！

しゃしんは うまく はりつけられましたか？

みんなにあうまえに かおと おなまえを  
おぼえたいので ぜひ はりつけてくださいね。



# ふりかえり

- できごとつづきを ひらく
- しゃしんをとる
- こらぼのーとを ひらく
- しゃしんを はりつける

できたかな！