

西原小学校 新1年生 学用品一覧 見本

※「令和6年度入学のてびき」と併せてご覧ください。

※すべての持ち物にひらがなで名前を記入してください。

校帽



- ・交通安全ワッペンと下校コースのリボンをつけます。
- ・校章が見えるように交通安全ワッペンをつけ、反対側に、下校コースのリボンを縫いつけてください。

※放課後クラブに通う児童は、
放課後クラブ利用申請の際に、
配布される黄緑色のリボンも
一緒につけてください。

※交通安全ワッペンは、入学式の日配布します。

校帽 左側



交通安全ワッペン

校帽 右側

放課後クラブ リボン



下校コース リボン

文房具

※すべての持ち物に名前を記入してください。

- ・文房具は、キャラクターのものを避け、
無地のものをご用意ください。
- ・筆箱（無地で箱型のもの）
- ・消しゴム（白・よく消えるもの）
- ・鉛筆（2B 5本 ・ 赤鉛筆 1本）
- ・下じき
- ・はさみ（キャップ付きのもの）



防災頭巾



雑巾2枚(床用・机用)

- ・右記のように紐をつけてください。
- ・机のフックにかけるため、紐の部分は5～6cm程度の長さにしてください。



ランチヨンマット

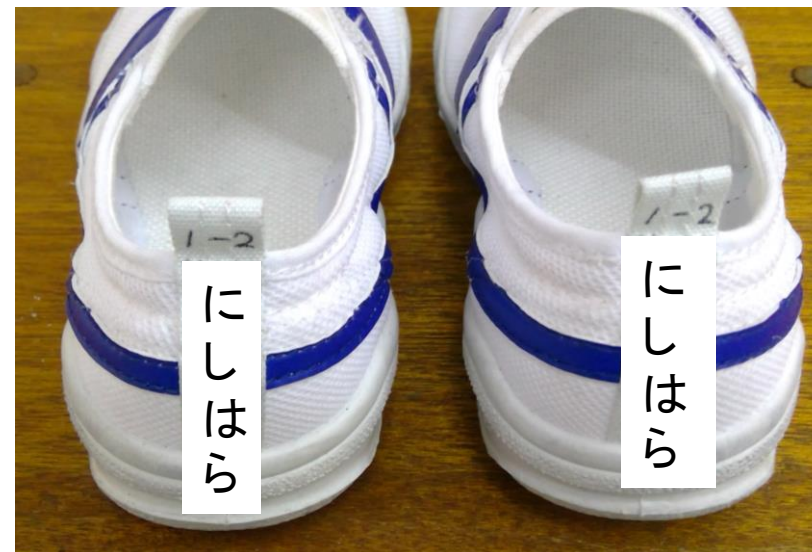
- ・毎日、交換します。
- ・給食袋にいれます。
- ・机の大きさは、
縦40cm × 横60cmです。
- ・給食袋は、縦15～18cm
× 横10cm～13cm程度



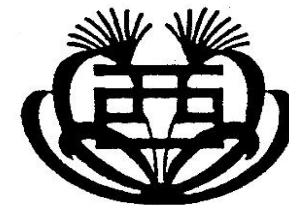
ランドセル横のフックにかける児童が多いです。
給食袋の紐が長過ぎることのないようにしてください。

上履き・上履き入れ

- ・上履き入れ：廊下のフックにかけるので、紐がついているものをご用意ください。
- ・上履きの記名<ひらがなで>：足の甲（三角の部分に、学年・組・フルネーム）、
かかと（学年・組・苗字のみ）



体育着



・体育着(上・下)上着の左胸に、校章をアイロンプリントしておいてください。(校章の上下に気を付けてください)

・つばつき 赤白帽子

・体育着入れは、体操 着を入れても、ゆとりがある大きさ。

・冬にはトレーナーなどの厚みのあるものを入れます。



手提げ

※ 入学後、使用します。

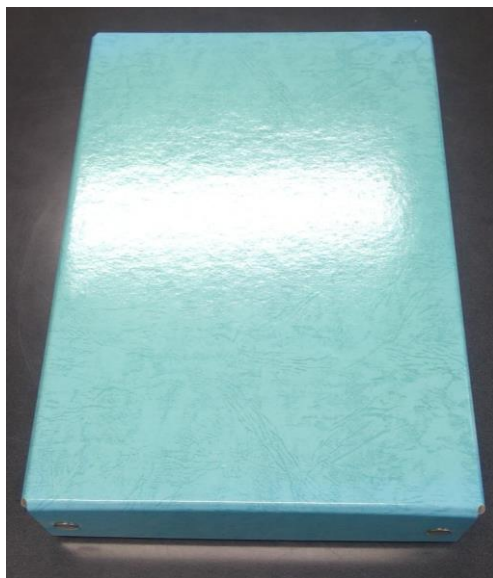


縦は、大体30cmあるとお道具箱がきれいに
入るサイズです。また、机にかけたときも、
床につかない大きさになります。

横は、大体40cmあるとお道具箱がきれいに
入るサイズです。

学校で一括購入するもの

- ・道具箱（机の引き出しとして使用します）



- ・名札（各クラスカラー）



学校で一括購入するもの

・連絡袋

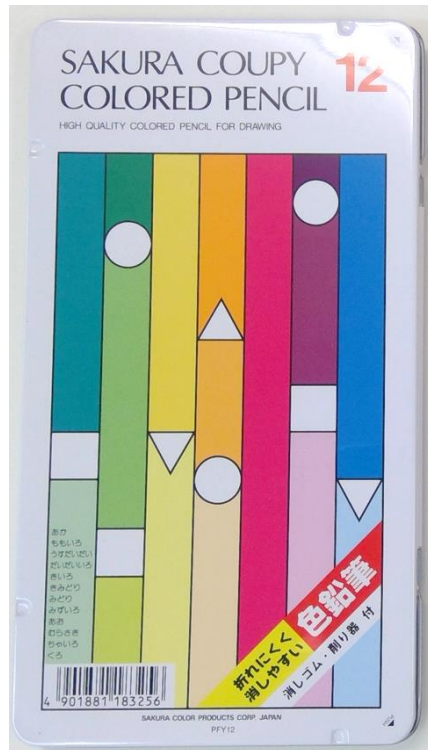


・粘土



学校で一括購入するもの

・色えんぴつ



・マイネーム



・クレヨン



・造形のり



学校で一括購入するもの

・ノート4冊(国語・算数・自由帳・連絡帳)

・たんけんボード(6年生まで使います。)



入学後に 学校で購入できるもの

・鍵盤ハーモニカ (R5年度見本)



・絵具セット (R5年度見本)



・けん玉



*すでに、お持ちの方は、入学後、担任にお知らせ・ご確認ください。