



さ さ づ か

〈教育目標〉

- 互いの違いを認め 高め合う子
- 主体的に学び 創造する子
- 心身をきたえ たくましい子

令和6年3月1日発行

Tel 3377-2345

Fax 3377-2466

HP <https://shibuya.schoolweb.ne.jp/sasashoe>

校長 西田 香

これまでに付けた力を次年度に生かして

校長 西田 香

正面玄関脇の梅が凛とした花を咲かせ始め、日ごとに春が近づいていると感じます。令和5年度も残り1ヵ月を切り、校内を回ると「卒業まで、あと〇日!」とカウントダウンする掲示物を目にする時期となりました。今年度は新型コロナウイルスが5類に移行し、学校生活が少しずつ以前のスタイルに戻ってきました。しかし、全てを元通りにするのではなく、スリム化がうまく図れたものについては、それを活かしながら新しい方法を探していく予定です。

3月25日には、68名の6年生を中学校へと送り出します。卒業式も、今回から保護者の人数制限がなくなり、5年生が在校生代表として5年ぶりに参加できることになりました。今まで、最高学年として学校全体をリードしてくれた6年生たちが立派に成長した姿を皆で祝い、節目となる式にしたいと準備を進めております。子供たち1人1人が笹塚小で身に付けた力に自信を持ち、その力を中学校で思う存分発揮してくれることと期待しています。

6年生だけでなく、他学年の子供たちも教科の学習や行事を通して、様々な力を身に付けてきました。漢字、計算、話し合う力、協力し合う力、自分の考えを発表する力、タブレットのタイピング、プログラミング…。これらの素晴らしい力を、今後更に発揮できるよう教職員一同で育ててまいります。

最後になりましたが、この一年間の教育活動を支えていただきましたPTA役員の皆様、保護者の皆様、そして地域の皆様、本当にありがとうございました。来年度以降も、引き続き笹塚小学校の子供たちを見守ってくださいますようお願い申し上げます。

令和6年度の変更点について

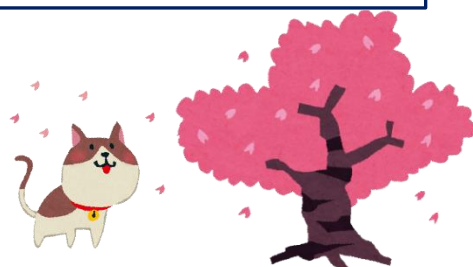
- 1 教育課程（授業時数）の変更
 - ・総合的な学習の時間（シブヤ未来科）
…年間150時間程度に増
 - ・国、算、理、社、音、図、家、体、英…1割減
- 2 給食費全額補助
- 3 ヨモッカ！（タブレットで読書するアプリ）…無償化の方向
- 4 来校時QRコード…廃止
- 5 くみんパレード…今年は参加なし、地域パレード
- 6 2年連続で音楽会の実施
- 7 運動会の実施方法…全学年が表現と徒競走
高学年は選抜リレーを復活
- 8 3年生の6時間授業…週3回に
- 9 忘れ物の扱い…平日の16：30まで
- 10 就学援助の申請方法…オンラインに（卒業まで継続）
- 11 給食調理…民間委託に

詳しくは、保護者会で説明いたします。



《3月の生活目標》 1年間の生活をふり返ろう

- ・がんばったことをふり返ろう。
- ・お世話になった人にお礼を伝えよう。
- ・感謝の気持ちを込めて、使ったものや教室をきれいにしよう。



3月行事予定

スクールカウンセラー来校日 ◎ 都SC ○ 区SC



| 日 | 曜日 | 時程 | 集会等 | 児童関係 | 特活他 | SC | 授業時数 | | | | | |
|-----|----|----|------------|------------------|-----------|----|-------------|----|----|----|----|----|
| | | | | | | | 1年 | 2年 | 3年 | 4年 | 5年 | 6年 |
| 1日 | 金 | | | 6年生を送る会 個人面談④ | ささっ 子班 | ◎ | 5 | 5 | 5 | 5 | 5 | 5 |
| 2日 | 土 | | | | | | | | | | | |
| 3日 | 日 | | | | | | | | | | | |
| 4日 | 月 | | 朝会 | | クラブ ⑫ | | 5 | 5 | 5 | 6 | 6 | 6 |
| 5日 | 火 | 特時 | | 個人面談⑤ | | | 5 | 5 | 5 | 5 | 5 | 5 |
| 6日 | 水 | 特時 | | | | | 4 | 4 | 4 | 4 | 4 | 4 |
| 7日 | 木 | 特時 | | 個人面談⑥ | | ○ | 5 | 5 | 5 | 5 | 5 | 5 |
| 8日 | 金 | | 集会 | 個人面談⑦ | | ◎ | 5 | 5 | 5 | 5 | 5 | 5 |
| 9日 | 土 | | | | | | | | | | | |
| 10日 | 日 | | | | | | | | | | | |
| 11日 | 月 | | 朝会 | | 委員 会⑫ | | 5 | 5 | 5 | 5 | 6 | 6 |
| 12日 | 火 | | 保健委 員集会 | 保護者会 (456) | | | 5 | 5 | 6 | 5 | 5 | 5 |
| 13日 | 水 | 特時 | | | | | 4 | 4 | 4 | 4 | 4 | 4 |
| 14日 | 木 | | | 保護者会 (123) | | ○ | 5 | 5 | 5 | 6 | 6 | 6 |
| 15日 | 金 | | | | | ◎ | 5 | 6 | 6 | 6 | 6 | 6 |
| 16日 | 土 | | | | | | | | | | | |
| 17日 | 日 | | | | | | | | | | | |
| 18日 | 月 | | 朝会 | | | | 5 | 5 | 5 | 5 | 6 | 6 |
| 19日 | 火 | | | | | | 5 | 5 | 6 | 5 | 5 | 5 |
| 20日 | 水 | | | 春分の日 | | | | | | | | |
| 21日 | 木 | | | 卒業式予行 (56) | | | 4 | 4 | 4 | 4 | 6 | 6 |
| 22日 | 金 | | 修了 式 | 修了式 大掃除 給食終 | | ◎ | 5 | 5 | 5 | 5 | 5 | 5 |
| 23日 | 土 | | | | | | | | | | | |
| 24日 | 日 | | | | | | | | | | | |
| 25日 | 月 | | | 卒業式(56) | | | 1~4年 春季休業日始 | | | 3 | 3 | |
| 26日 | 火 | | | 5・6年 春季休業日始 | | | | | | | | |

下校時刻について

(多少の前後はあります)

★通常時程

4時間授業…13:10

5時間授業…14:10

6時間授業…15:00

★特別時程(水曜日)

…12:55



保護者会について

◎1・2・3年生 3月14日(木) ◎4・5・6年生 3月12日(火)

◆時間:14:30~ ◆場所:各教室

※新年度に向けて、今年度との変更点もお伝えする予定です。ぜひ、ご参加ください。

令和6年度始業式・入学式

4月8日(月) ※詳細は3月末に学年・または学級よりお知らせします。