



さ さ づ か

令和2年6月1日発行

〈教育目標〉

- 互いの違いを認め 高め合う子
- 主体的に学び 創造する子
- 心身をきたえ たくましい子

Tel 3377-2345

Fax 3377-2466

HP <https://www.fureai-cloud.jp/sasasho/>

校長 荒木 憲秀

会うことができる喜び

副校長 濱田 弘美

「キーン、コーン、カーン、コーン〜。」先日、久しぶりに学校のチャイムの音が鳴り響きました。今年度から時程が変わるので、チャイムの設定を直し、試しに鳴らしてみたのです。「いよいよ始まるね。」と職員室にいた教員達とその音色を聴き、感無量でした。3ヶ月ぶりの音は、長かった暗いトンネルを抜け出して、ようやく見えた明るい光のようでした。

新型コロナウイルスによる緊急事態宣言が解除され、渋谷区の小中学校でも6月から分散登校が開始されることになりました。この長期の臨時休校期間、保護者の皆様にはお子様の健康管理、学習支援、タブレット関係のこと等、多大なるご理解とご協力をいただき、深く感謝申し上げます。

学校からは教員がタブレットを活用してメッセージ、授業や宿題の配信をし、子供たちからは返信、課題や作品の提出がありました。また、5月終盤にはオンライン会話を通して担任と子供たちの双方の顔が見えるやり取りがありました。画面の向こうの子供たちの笑顔。繋がった時の喜びが見ているこちらにも伝わってきました。4月6日以来会っていない先生や友達。入学手続きに来られなかった1年生は担任にすら会えていませんでした。どんなにか不安だったことでしょうか。教員の方も子供たちとどのような方法で繋がるか試行錯誤の日々でした。オンライン会話が繋がった時は喜び、繋がらない時は心配し、再開に向けて一所懸命に準備をしていました。

このような未曾有の体験をした社会状況の中で、今後の教育の在り方も今までの対面を基本とする授業からICTを活用した授業やオンライン授業への比重が高まり、大きく変化することと思います。ただ、教育の場において人と人との直接的な関わり的重要性に変わりはないと思います。直接会ってお互いの思いや考えを伝え、理解し合い、共有することが大切なのです。人は一人では成長できません。共に関わり合うことによって気持ちを伝え合い、喜びや悲しみを分かり合い、そして学び合って成長していきます。今まで学校で友達と「会える」ことは当たり前のように思っていたのですが、この経験を通して友達と「会える」ことのありがたみ、一緒に学ぶ素晴らしさを再認識するのではないかと思います。今後は、子供たちが安心して笑顔で学校生活を送ることができるように教職員一丸となって取り組んでまいります。

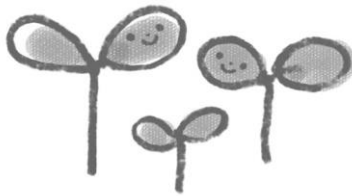
学校再開後はまず、学校生活のリズムに慣れることから始め、健康観察を丁寧に行い、子供たちの心のケアにも十分に配慮していきたいと思えます。また、「3密」を防ぎ、換気、手洗い、うがいの指導等、感染症対策を徹底していきます。ご家庭でも引き続き、登校前の検温やマスク着用等、お子様の健康管理にご配慮いただき、感染症防止のためのご協力をどうぞよろしくお願いいたします。

《 6月の生活目標 》 気持ちよくあいさつしよう

- 「おあしすさ」のあいさつをしよう
- 地域の方にあいさつをしよう
- 相手の目を見てあいさつをしよう
- 自分からあいさつをしよう



6月の予定



日	曜日	行事	SC
1日	月	全学年Aグループ登校日	
2日	火	全学年Bグループ登校日	○
3日	水	1. 6年生登校日	
4日	木	全学年Aグループ登校日	
5日	金	全学年Bグループ登校日	◎
6日	土		
7日	日		
8日	月	全学年Aグループ登校日 給食開始	
9日	火	全学年Bグループ登校日	
10日	水	1. 6年生登校日	
11日	木	全学年Aグループ登校日 避難訓練	
12日	金	全学年Bグループ登校日 避難訓練	◎
13日	土		
14日	日		
15日	月	全学年Aグループ登校日	
16日	火	全学年Bグループ登校日	○
17日	水	1. 6年生登校日 保護者会(2年)	
18日	木	全学年Aグループ登校日 保護者会(3年)	
19日	金	全学年Bグループ登校日	◎
20日	土		
21日	日		
22日	月	全学年Aグループ登校日 保護者会(4年)	
23日	火	全学年Bグループ登校日 保護者会(5年)	
24日	水	1. 6年生登校日	
25日	木	全学年Aグループ登校日 保護者会(6年)	
26日	金	全学年Bグループ登校日	◎
27日	土		
28日	日		
29日	月	2~6年Aグループ登校日 4時間 給食あり 入学式(1年) 保護者会(1年)	
30日	火	2~6年Bグループ登校日 4時間 給食あり 1年生休み	○

SC：スクールカウンセラーの勤務日

◎小田桐 栄佳先生

○中村 忍先生

分散登校

6月より分散登校が始まります。各学級でA、Bの2つのグループに分かれて登校します。詳しくはホームページの「登校日について」をご覧ください。

行事予定について

左記の行事予定は5月末現在のものです。**変更がある可能性がありますので、こまめに学校のホームページをご覧ください。**

体調管理について

「健康観察表」をホームページにリンクを貼ってあります。ご家庭でダウンロードして登校初日に、記録してお持ちください。ご家庭で印刷ができない場合は、登校初日に配布します。登校するには必ず持参するようにお願いします。

また、体調不調が見られた場合は、保護者の方にお迎えに来ていただくようになりますので、ご了承ください。

マスクについて

登校の際は感染症予防のため、換気、手洗い・うがいを励行する、児童同士の間隔を空ける等、3つの密に気を付けて指導を行います。マスクの着用にも、ご協力をお願いします。

※保健関係につきましては、「ほけんだより6月号」もご覧ください。

学校再開に関して、笹塚小学校としての、新型コロナウイルス感染拡大防止の対応についての記載があります。

保護者会について

6月17日(水)：2年

18日(木)：3年

22日(月)：4年

23日(火)：5年

25日(木)：6年

○時間はいずれも14：45～

○会場は体育館

※1年生は入学式後に実施します。