

2021年11・12月 ハチラボ講座

※新型コロナウイルスの感染状況により、中止させていただく場合があることを、ご了承ください。

光る折り鶴を作ろう

はんだ付けを体験する電子工作です。光の色が変化する折り鶴のランプを作ります。

日時：11月27日(土) 14時～16時

対象：区内在住・在学の小学校4～6年生

定員：10名(抽選)

会場：こども科学センター・ハチラボ

持ち物：筆記用具、ハサミ、図書館のカード、マスク

講師：NPO法人ガリレオ工房 こうの にしき氏

申込期間 11月4日(木) 0:00～11月6日(土)23:59



生き物探検隊@代々木公園

都心の公園にも実は生き物がたくさんいます。いっしょに探してみませんか。

日時：11月28日(日) 10時～12時

対象：区内在住・在学の小学校3～6年生(ご希望があれば、保護者1名も同行できます。)

その場合は、保護者の方も、別途WEBより、保護者名でお申し込みください。こちらで、お子様のみ、あるいは保護者のみが当選することのないようにします。2年生以下のお子様の同伴はご遠慮ください。)

定員：15名(参加保護者も含む)抽選

集合・解散：代々木公園原宿門内、オリーブ広場

参加費：50円(保険代。保護者も参加する場合は、保護者の方もご負担ください。)

持ち物：マスク、飲み物

講師：日本野鳥の会会員 高橋 嘉明氏

申込期間 11月4日(木) 0:00～11月6日(土)23:59



アメンボはなぜうくの？

鉄の船はなぜうくの？アメンボはなぜおぼれないの？実験してしらべてみませんか？

①と②は同じ内容です。必ずどちらかを選んで応募してください。

日時：12月5日(日) ①10時～12時 ②13時～15時

対象：区内在住・在学の小学校3年生

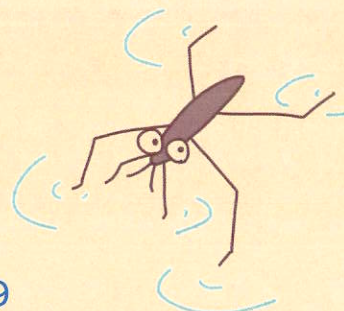
定員：各回10名 抽選

会場：こども科学センター・ハチラボ

持ち物：手拭きタオル、図書館のカード、マスク

講師：NPO法人ガリレオ工房 古野 博氏

申込期間 11月18日(木) 0:00～11月20日(土)23:59



パソコン・携帯電話からの申し込み



申し込み期間

・「光る折り鶴を作ろう」と「生き物探検隊@代々木公園」

11月4日(木)0:00 ~6日(土)23:59

・「アメンボはなぜうくの？」

11月18日(木)0:00 ~20日(土)23:59

下記URL、または二次元コードよりお入りください。

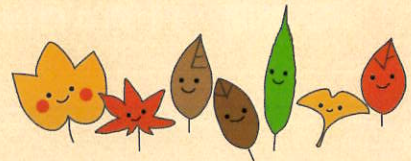
<https://hachilaboreserve.revn.jp/>

渋谷区ホームページ（こども科学センター・ハチラボページ内）
からもアクセスできます。



当落のご連絡

締め切り翌週の水曜日までにメールを差し上げます。



Web申し込みが難しい場合

受付期間中のハチラボ開館時間内にハチラボまで電話でお問い合わせください。

※申し込みは、参加希望者本人、あるいはご家族からに限ります。お友達の分はできません。

※講座では写真や動画の撮影を行うことがあります。また、撮影した写真や動画をハチラボ、および開催協力団体のホームページやパンフレットに使用させていただく場合があります。



集合・解散
原宿門入って右の
オリーブ広場。「ま
ちのこども園」の前。



問い合わせ

こども科学センター・ハチラボ
〒150-0031

渋谷区桜丘町23-21

渋谷区文化総合センター大和田3階
電話 3464-3485 (直通)

JR 渋谷駅西口より玉川通りを渡って、
徒歩5分。

保護者の皆様へ

ハチラボでは、普段体験できないような実験や工作を通して、子供たちが、科学のおもしろさや不思議に気付く講座を実施しています。ここで、違う学校や異学年の子供たちと学ぶことは、社会性を身につけ・養う機会にもなります。

講師は、NHKの「大科学実験」や名探偵コナンの学習漫画の監修などを通し、科学の楽しさを全ての人に届けるために活動しているNPO法人ガリレオ工房と、長年にわたり、明治神宮等で自然観察会を開催しているリーダーにお願いしました。見ているだけでなく、実際に体験することが、興味の幅を広げます。お子様のご参加をお待ちしております。