



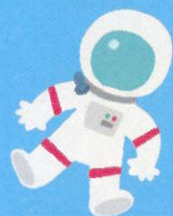
令和3年  
11月

# こども科学センター・ハチラボ

## 特 別 展



### 「地球をとびだせ！」展



～宇宙へ飛び立つロケット・人工衛星たち～

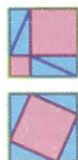
11月18日(木)～令和4年1月30日(日)



みなさんは、宇宙に関する事にどのくらい興味がありますか？  
惑星・人工衛星・ロケット・探査機・宇宙飛行士のことなど、  
宇宙に関する様々な展示をたのしみましょう！



### たいけん！ 科学・数学ひろば



学校で勉強する科学・数学を、ちょっと違った  
角度から楽しく学んでみませんか。

“見て・さわって・かんがえて”

科学・数学の面白さを発見してみましょう。



11月3日(水・祝)～11月14日(日)

### 新型コロナウイルス感染拡大防止 ★ご協力をお願い★

#### ●入館の際のお願い

- ・マスクの着用
- ・手、指の消毒
- ・入口で検温(37.5℃以上の方のご入館はできません)
- ・来館カードへのお名前、電話番号、住所のご記入



#### ●入館制限

##### ■平日のご来館(ハチラボ入口で当日受付のみ)

・混雑具合により、ご入館をお待ちいただく場合やお断りする場合があります。

##### ■土・日・祝日のご来館(要電話予約、入れ替え制)

・来館希望日の1週間前からご予約可能。ハチラボ開館日の10:00～17:00。

※来館希望時間は下記の時間帯からお選びください。

- |              |              |
|--------------|--------------|
| ①10:00～11:50 | ②12:00～13:50 |
| ③14:00～15:50 | ④16:00～17:00 |

・ご予約せずご来館された場合、空きがある時間帯へのご予約が  
その場でできます。



### デジタルえほんコーナー フロム



デジタルえほんで  
広がるせかい展



絵本のように読み聞かせができ、画用紙や粘土のように表現ができる、こどもたちのための新しい遊びと学びの道具「デジタルえほん」が世界中からハチラボにやってきます。デジタルえほんの面白さを、ぜひ体験してみてください。

協力：CANVAS

### ハチラボのYou Tube

こども科学センター・ハチラボの「科学とアート」の動画です。楽しく学べます。

右の二次元コードからもアクセスできます。



〒150-0031 渋谷区桜丘町23-21

渋谷区文化総合センター大和田3階

こども科学センター・ハチラボ電話03-3464-3485

【開館時間】10:00～17:00 入館無料

#### 【11月の休館日】

1(月)、2(火)臨時休館日、8(月)、15(月)

16(火)臨時休館日、17(水)臨時休館日

22(月)、29(月)







令和3年

# 11月のワークショップ



## 視覚の科学



11月14日(日)

小4～【定員】12名【時間】10:00～12:00

目のさっかくを利用した【さくし図形】を観察します。白黒もようなのに回転させると色がついて見える【ベンハムのこま】を作ります。

★参加費：無料 ●持ち物：筆記用具

協力：エデュケーショナルネットワーク

受付：11/5(金) 0:00～ 11/7(日) 23:59

当落連絡：11/11(木)まで

※電話申込みの場合は【当選者】のみ連絡

## 生き物の設計図 DNA の謎にせまる

小3～【定員】各回10名

【時間】①10:30～12:00 ②13:30～15:00



11月23日(火・祝)

なんでカエルの子はカエルになるの？その正体は何だろう？生命が生まれてから約38億年にわたって受け継がれてきた「生き物の設計図」を取り出してみましょう。身近な食べ物から、設計図であるDNAを実際に目で見えるように取り出します。



★参加費：無料

●持ち物：手拭きタオル、汚れてもよい服装

協力：北里大学 田村 啓 氏

受付：11/12(金) 0:00～ 11/14(日) 23:59

当落連絡：11/17(水)まで

※電話申込みの場合は【当選者】のみ連絡



## 【11月のひらめきワークショップ】「数学マジック」の申込み

【対象】小1～ 【定員】各回6人

【時間】①10:10 ②13:30 ③14:30 ④15:30 (所要時間30～40分)

【申込】電話受付(開催日の一週間前から先着順) ※来館予約と併せてお電話にてお申込みください。



【開催日】

11/3,6,7,13,14,  
20,23,27,28

【内容】計算や図形の法則をもとにマジックをします。秘密の数を当てるマジックや好きな数を入れて計算しても、なぜかみんなと答えが同じになってしまうマジックを行います。

※各種ワークショップは、注意事項をご確認・ご了承のうえ、お申込みください。

## 【ワークショップの申込み】

右の二次元コードからお入りいただくか、渋谷区ホームページ(こども科学センターのサイト)からもアクセスできます。  
※Web申込みが難しい場合は、受付期間中のハチラボ開館時間内(10:00～17:00)にお電話でお申込みください。

- ◆ 抽選の結果は、お申込みいただいたメールアドレスにご連絡します。  
※当落専用パソコンよりお送りします。【送信元は、SSハチラボ(sshachilabo@gmail.com)です】  
※ハチラボからの連絡メールを受信できるよう設定をお願いいたします。
- ◆ 写真や動画の撮影を行うことがあります。また、撮影した写真や動画をハチラボおよび開催協力団体の業務(ホームページやパンフレット等への掲載を含む)に使用させていただく場合があります。
- ◆ 対象外のお子様は、開催会場へのご入室はできません。
- ◆ お申込みはご家族の方またはご本人からに限ります。お友達の分はお受けできません。
- ◆ お申込みは1ワークショップにつき、1人1回(1枠)です。
- ◆ ご連絡なく開始時刻に間に合わなかった場合は参加できません。
- ◆ 講師の都合により、内容を変更する場合があります。



申込み  
待ってる  
ワッ!