

保存版



加計塚小学校 PTA

【 活 動 内 容 の 紹 介 】

令和 3 年度版

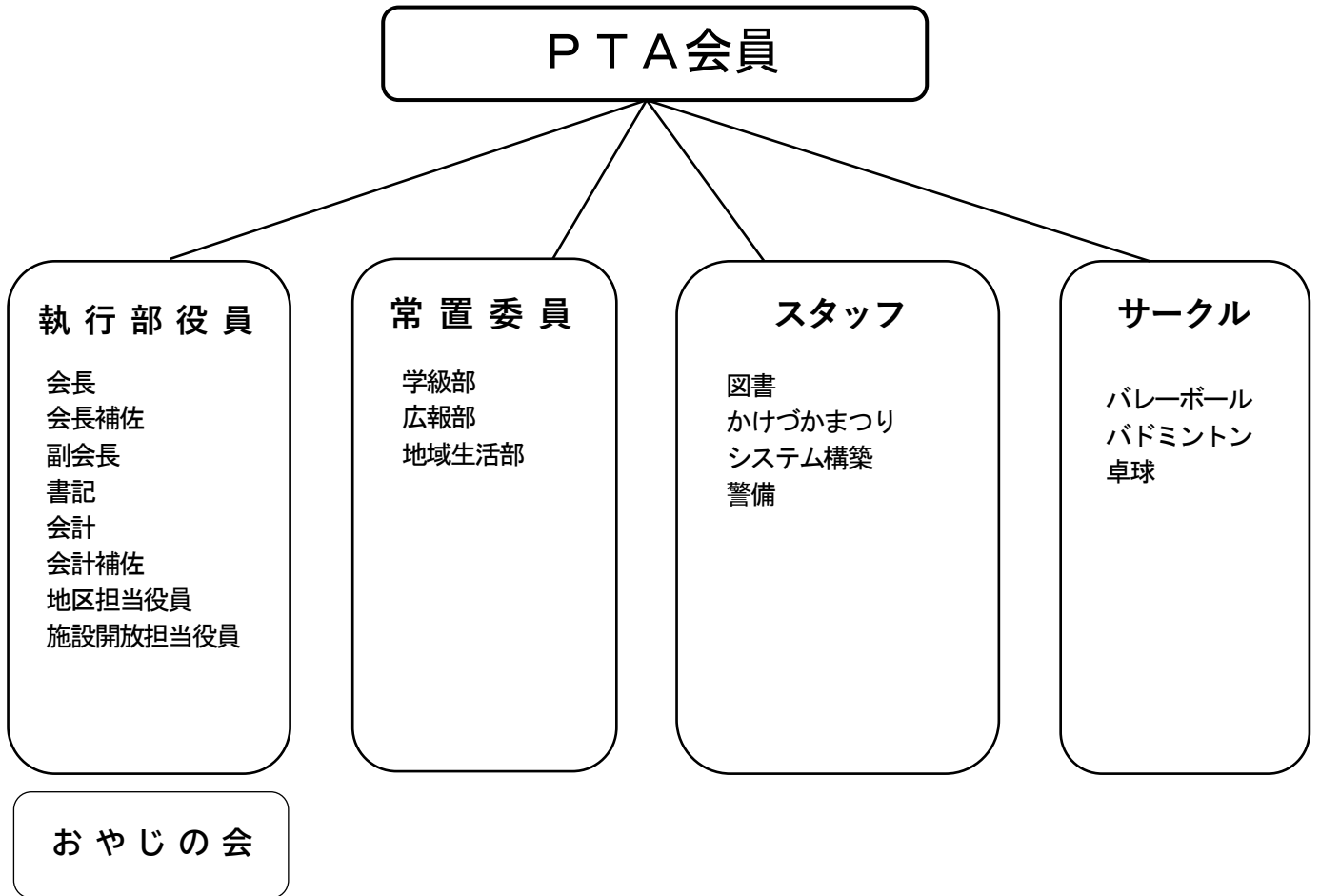
【 P T A と は 】

<Parent Teacher Association>の頭文字をとり、

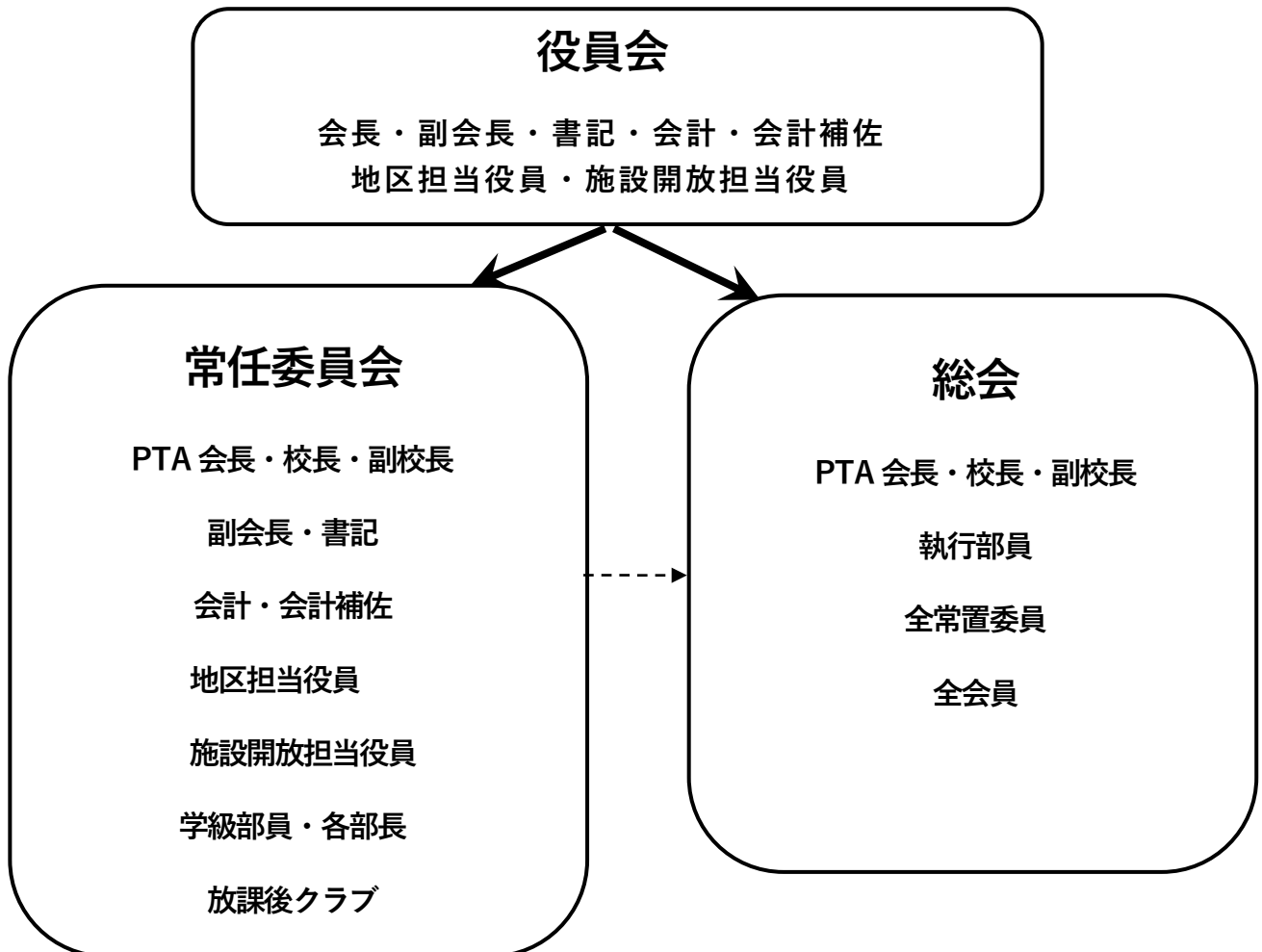
「保護者と先生の会」という意味です。子供の健やかな
成長と幸せを願う、ボランティア団体です。

一般的には、地域の社会教育関係団体として位置づけ
られています。

【組織図】



【議事決議の手順】



【会 議】

■総会

＜年2回＞

構 成	執行部役員 全常置委員、教員、PTA会員
活動内容	5月・3月の年2回、臨時総会は必要に応じて開催する 5月総会は、前年度の事業報告と決算の承認、および本年度の事業計画と予算案の審議をする 3月総会は、役員承認、および重要議案事項を審議する ※令和2年度より、書面にて総会を開催中

■常任委員会

＜年5回＞

構 成	執行部役員 学級部員、各部部長、校長、副校長、放課後クラブ
活動内容	事業計画の報告、審議調整、および運営上の事項について審議する 学級部は保護者会の時に報告する ※令和2年度より、書面にて総会を開催中

■初部会

構 成	執行部役員 全常置委員、前年度常置委員正副部長
活動内容	年度始め（4月）に開催し、業務の引継ぎ、部長・副部長の選出を行い、本年度に向けて話し合いをする 執行部から施設の説明、予算の使途、会計処理等の説明をする

■スタッフ会議

構 成	執行部役員、全PTA会員
活動内容	4、5月の土曜日に開催／顔合わせをし、今年度に向けて話し合う 必要に応じてスタッフごとに会議を行い、年間の当番（役割分担）を決める

■新旧スタッフ・サークルリーダー会議

構 成	執行部役員、各現・新スタッフ・サークルリーダー
活動内容	1～2月に開催／新年度に向けて、今年度の活動報告や反省点、協議事項等について話し合う この会議で業務の引き継ぎを行う

【執行部】

◎執行部共通活動内容

会長、会長補佐、副会長、書記、会計、会計補佐、地区担当役員、施設開放担当役員により構成されます。各役員の主な活動は下記の通りですが、その時々に応じてその他の活動にあたることがあります。

全役員の共通する活動として、

◎執行部が関わるイベントの準備、出席

書面総会（年2回）、常任委員会（土曜日授業実施日または書面にて開催）、役員会（随時 今後はリモートでの開催を検討）、初部会、スタッフ会議、スタッフリーダー会議

◎学校および地域が主催する行事のサポート。準備

（運動会、かけづかまつり、くみんの広場数笛パレード、学校保健委員会、こども広場、渋谷区防災点検、地域一斉清掃、陸上競技会、盆踊りパトロール）

◎渋谷区立小中学校PTA 連合会主催の研修会・講習会への参加（任意）

◎渋谷区立小学校PTA連合会懇親会出席（5月）出席可能な方

会長

任期	1年以上、但し、再任を妨げない
定数	1名
選出学年	学年は問わない
活動内容	会の代表者であり、会務を総括する 学校式典（入学式・卒業式等）での来賓祝辞 総会、常任委員会、役員会を招集し、PTA活動が円滑に推進できるように統括する

以下の校外の会合に出席

- ・渋谷区立小学校PTA連合会理事会
- ・渋谷区立小学校PTA連合会が主催する講習会、研修会、行事
- ・渋谷区立小中学校PTA連合会連絡協議会の理事会
- ・渋谷区立小中学校PTA連合会連絡協議会が主催する講習会、研修会、行事
- ・「社会環境を明るくしよう渋谷区民の集い（主催：法務省）」（年2回）
- ・各地区・地域の定例会議、式典、周年行事
- ・コミュニティ・スクール
- ・避難所運営委員会

PTA作成の文書の承認

任期終了後、1年間は相談役としてサポートする

その他

会長補佐（副会長）

任 期	2 年
定 数	計 2 名（地区担当 1 名、施設担当 1 名を隔年ごと交互に選出）
選出学年	学年は問わない
活動内容	施設担当は、毎月第 3 木曜日 19：00～施設開放委員会出席 （加計塚小 小体育館会議室） 地区担当は、毎月第 2 水曜日 19：00～新橋地区委員会出席 （新橋交流センター） 会長不在時、代理遂行する コミュニティ・スクール出席 その他

副会長

任 期	2 年
定 数	計 4 名
選出学年	3 学年
活動内容	役員会、常任委員会の司会進行 執行部、各部、各スタッフ、サークルの連絡・調整・統括 PTA 作成の文書（全校配布）の承認（会長代理） コミュニティ・スクール出席（1 名のみ） ウェブベルマーク管理 その他

書記

任 期	2 年
定 数	計 4 名
選出学年	2 学年
活動内容	下記文書等の作成 ・定期総会資料、報告書 ・役員会、議題書、議事録 常任委員会、資料、報告書 ・ブログ管理、作成 ・執行部発行の文書、名簿等 ・入学・転入に関する書類、名札 ・各案内書、各掲示物、ラミネート等 ・かけづか会の出欠チェック、案内状 ・はぐくみ ・その他、各種文書等 作成した文書の印刷および配布 運営室予定表記入 その他

会計

任 期	2 年（1 年目は会計、2 年目は会計補佐、4 目は会計監査）
定 数	計 2 名
選出学年	1 学年
活動内容	PTA 会費の徴収・管理（経費の出納・帳簿作成） 各部、スタッフ、サークルの予算・支出管理 予算案、決算書、報告書（総会資料にて公示）の作成 イベント毎の会計に関わる伝達・調整・調達・支払 備品・消耗品の管理・購入 交通費の精算 その他会計に関わる事項一切 任期を終えた 2 年後（5 学年時）の決算報告が適正であることを監査 確認し、翌年度（6 学年時）の 5 月の総会において会員に報告する また、学校からの依頼を受け、給食に関する会計監査をする その他

地区担当役員

任期	2年
定数	1名
選出学年	4学年（2年ごとに選出）
活動内容	定例会（月1回／第2水曜日 19:00～）に出席（新橋交流センター） 地区委員会主催の行事のお手伝い （デイキャンプ同行、集金（7月末頃）、こども広場） 警備用品の管理 PTA掲示板の管理 地域パトロール（夏期・冬期） その他

施設開放担当役員

任期	2年
定数	1名
選出学年	4学年（2年ごとに選出）
活動内容	定例会（月1回／第3木曜日 19:00～）に出席（加計塚小 小体育館会議室） かけづかまつり運営のお手伝い あそび場開放遊具の管理、あそび場開放当番との連絡 放課後クラブとの連絡、伝達 その他

【常置委員】

■組織構成

常置委員は、PTAの活動を円滑、かつ具体的に進めていくために設置されています。

学級部、地域生活部、広報部の3部門から構成されます。

保護者会員の互選により、各部の役員を選出します。

学級部、広報部、地域生活部の任期は1年

※常置委員在任中は加計塚スタッフ活動への参加は任意です。ただし、スタッフリーダーに選出された方はリーダー活動が優先になります。

各委員の主な活動は下記の通りですが、その時々に応じてその他の活動にあたる場合があります。

委員の共通する活動として、

◎各部長・副部長は、常任委員会の出席。但し、学級部委員は全員出席

◎渋谷区立小中学校PTA連合会が主催する研修会（春・秋）への参加

◎学校保健委員会（秋頃）への臨席

◎次年度執行部役員推薦……9月以降の活動

◎次年度常置委員の選出サポート（4月保護者会）

学級部

人数	1名/各学級
活動内容	各学級の代表として、PTA活動を円滑に進めていくお手伝いをします。 ◎常任委員会へ出席し、保護者会で報告する

地域生活部

人数	合計4名/各学年
活動内容	地域のイベントやボランティア活動などにPTA会員としてお手伝いをしています。 ◎恵比寿駅前盆踊りのパトロール……7月末頃（2日間、1時間程度、各2名） ◎こども広場のお手伝い……11月/12月の日曜日（前日準備、当日）

広報部

人数	1名/各学級
活動内容	Twitterで定期的に配信する。 PTA活動・学校行事の取材、写真撮影。 カメラをお持ちでない方もスマホがあれば簡単に撮影ができます。Twitterがよくわからない方でもOK！

【スタッフ】

■スタッフ

原則として、全会員登録

スタッフは、多くの会員の方に PTA 活動に携わっていただくことを目的として、皆さまのご協力のもと運営されている加計塚小学校独自のボランティア活動です。

子供たちの学校生活や、家族の地域での暮らしが、より豊かになる活動であるよう、必要に応じて改正し、時代やニーズに合わせたボランティアを考えています。一家庭一つ以上のスタッフにご登録くださいますようお願いいたします。

<スタッフの割り振り・登録方法>

1年ごとに登録変更が可能です。次年度の登録を変更ご希望の方はご提出ください。変更届の提出がない場合は前年度と同じスタッフ活動を継続登録させていただきます。

1年生の会員は入学時に配布の「スタッフ登録申込書」に、ご希望のスタッフを第2希望までご記入願います。

◎お父様の登録も大歓迎です

◎おひとり2つ以上の登録、ご両親ともにご登録可能です

◎執行部役員（会計監査を除く）及び常置委員はスタッフの登録は免除となります

◎スタッフリーダーは任期中、常置委員は免除となります

◎新旧リーダー会議までに、次年度リーダーを選出してください

◎最も学年が下のお子様での登録になりますので、弟妹がご入学される際には、1年生として再登録となります

各リーダーは各行事の前に執行部と打ち合わせの機会を設ける場合があります。

図書

日 程	平日の中休み（例年4～5回/年）担当1人（当番制） 全体作業日（例年2～3回/年、10時から1時間程度）
場 所	図書室
活動内容	中休みの5分前から準備をします（10:20～）。 図書委員さんの補助や子供たちを見守ることが主なお仕事です。 中休み中に普段の子供たちの様子が見られます。 ◎図書委員の活動補助および書籍整理・本の修理等

システム構築

人 数	若干名
活動内容	会員からの意見をもとに、ITを利用しPTA活動の効率化を促進するための計画・実行をする

かけづかまつり

日 程	かけづかまつり開催日（7月の夏休み前の土曜）、当日および翌日
場 所	校庭（雨天時：体育館）
活動内容	施設開放運営委員会が主催する夏祭りのお手伝いです。準備の意向を受けてから活動します。（7月上旬） ◎事前の打ち合せや準備。当日は会場設営、受付、ヨーヨー、パトロール等を担当します ◎翌日午前中の片付け

警備

活動内容	①新橋地区地域一斉清掃への参加（4月、10月金曜日8:30～4名程度） ②運動会警備 ③マーチングパレード警備（1年～4年の保護者） ④陸上記録会警備（1年～5年の保護者）
------	---

■サークル（登録制）

スタッフとは別に、サークルの活動があります。

いつからでも参加できます。多くの方のご参加をお待ちしています！

バレーボール

活動内容	バレーボールを通じて、校内の保護者や先生方、他校のPTAとの親睦を目的としています。 渋谷区立小学校PTA連合会が主催するバレーボール大会（例年秋頃開催） 近隣6校による氷川杯(2月第3日曜)への参加 練習日時はブログを確認してください。
------	--

バドミントン

活動内容	バドミントンを通じて、校内の保護者や先生方、他校のPTAとの親睦を目的としています。 渋谷区立小学校PTA連合会が主催するバドミントン大会（例年冬ごろ） への参加 練習日時はブログを確認してください。
------	---

卓球

活動内容	卓球を通じて、校内の保護者や先生方、他校のPTAとの親睦を目的としています。 渋谷区立小学校PTA連合会が主催する卓球大会（例年秋頃開催）への参加 練習日時はブログを確認してください。
------	--

■おやじの会

おやじの会

会員資格	加計塚小学校の児童の保護者
活動内容	当会は、東日本大震災を契機に、父親同士が交流することが地域と子供たちの安全に必要！という考えから誕生し、会員の親御さんたちが自由闊達に意見を出し合い、自主的に活動を行う集まりです。なお、おやじの会のおやじ→親児の意味です。 会員内で他学年の状況、子供達の成長過程を共有し、また、手助けをしてくださるOBとの繋がりの中で小中学校をまたいで様々な相談ができるのも大きな魅力です。 学校の校庭や体育館で、「おやじと遊ぼう会」を開催し、子供たちとふれあい楽しく活動しています。
主な支援活動	子供たちと関わる学校、PTAや地域のイベント ※かけづかまつり、ハロウィン、おもちつき等 その他 有志が独自の企画 田植え、稲刈り等過去に実施

お問い合わせ kakezuka.oyz@gmail.com

※Facebookやメールを通してイベントの案内をしています。企画提案も大歓迎！