

令和  
3年

こども科学センター・ハチラボ

# 3月 イベントカレンダー

## 3月のワークショップ

開催日	タイトル	対象 定員	開始 時間	内容(所要時間) ★参加費・持ち物	受付期間	当選 連絡
3/14 (日)	お菓子の色に隠れた [ヒミツ]に迫ろう!	小3以上 各回10名	①11:00 ②13:30	皆さんが好きなカラフルでわくわくするお菓子。 そのカラフルな色はいったいどんなものから作られているか 知っていますか?そんなお菓子の色のヒミツをみんなで一緒に探 りましょう! ★エプロン、汚れても良い服装(60分) 協力: DICライフテック株式会社	3/4(木) 0:00 から 3/6(土) 23:59	3/10 当落 連絡 電話申込みは 当選者のみ 連絡
3/28 (日)	ヤクルト おなか元気教室	①、③ 幼児 親子6組 ②、④ 1~4年生 親子6組	①10:15 ②11:15 ③13:30 ④14:30	「早寝・早起き・朝ごはん・朝ウンチ」のテーマを親子で学び、 おなか元気な生活で新学年をスタートしよう。 ①・③は「おなかのやくそく」という物語の読み聞かせをしま す。②・④は、おなか(腸)の働きとその大切さ、そしてウンチ を出すための生活習慣についてわかりやすく伝えます。 (①③:30分 ②④:60分) ★なし 協力: 東京ヤクルト販売株式会社	当日 10:00~ ハチラボにて 受付	先着順 当日 参加
3/30 (火) ・ 3/31 (水)	親子ではじめての プログラミング体験	年長児以上 (親子で参加) 各回親子6組	①10:30 ②13:00 ③14:30	【ロボチャート】でプログラミング体験。あらかじめ用意され た記号を組み合わせ、ロボットをゴールまで導くプログラムを 作ります。マウスの使い方から丁寧に指導します。 (50分) ★なし 協力: アントレキッズ	当日 10:00~ ハチラボにて 受付	先着順 当日 参加

【ワークショップについて】◆◆注意事項をご確認・ご了承のうえ、お申込みください◆◆

※新型コロナウイルスの感染拡大の状況・緊急事態宣言の発令などにより、  
ワークショップの開催を中止する場合があります。予めご了承ください。

### ★ワークショップの申込み方法が変わっています!

1月から申込み方法が、Web申込み(スマートフォン・パソコンから)に変わっています。

※当日受付のワークショップは、開催日当日ハチラボにて受付をします。

左の二次元コードからお入りいただくか、渋谷区ホームページ(こども科学センター・ハチラボサイト内)からも  
アクセスできます。

※お申込み手順など詳細は、申込みサイトに掲載されておりますので、ご確認ください。

※Web申込みが難しい場合は、受付期間中のハチラボ開館時間内(10:00~17:00)に、お電話で  
お申込みください。(TEL:03-3464-3485)



### ひらめきワークショップ「ドミノ倒しで仕掛け作り」

【対象】小1~ 【定員】各回4人 【時間】①10:10 ②13:30 ③14:30 ④15:30 (所要時間30~40分)

【申込】電話受付(開催日の一週間前から先着順) ※来館予約と併せてお電話にてお申込みください。

【開催日】

3/6,7,13,14,20,21,  
26,27,28,31

ドミノ倒しを使った「しかけづくり」をします。自分で考え、ドミノで仕掛けを作ります。  
さらに、友達と協力してゴールにある鈴を鳴らす仕掛け作りをします。みんなのアイデアと  
協力が必要です。うまく鈴を鳴らす仕掛けを作りましょう。

- ◆ Web申込みのイベントは先着順ではありません。受付期間内にお申込みください。
- ◆ 受付時間は、上記記載通りです。
- ◆ 申込み多数の際は、抽選とさせていただきます。抽選となった場合、ご当選・落選の結果を、  
お申込みいただいたメールアドレスまでメールにてご連絡いたします。(電話でのご連絡は致しません。)
- ◆ 写真や動画の撮影を行うことがあります。また、撮影した写真や動画をハチラボおよび開催協力団体の  
業務(ホームページやパンフレット等への掲載を含む)に使用させていただく場合があります。
- ◆ 開催会場へのご入室は、参加されるお子様ご本人と同伴される保護者の方のみです。対象外のお子様は  
ご入室できません。
- ◆ お申込みはご家族の方またはご本人からに限りません。お友達の分のお申込みはお受けできません。
- ◆ お申込みは1ワークショップにつき、1人1回(1枠)です。
- ◆ ご連絡なく開始時刻に間に合わなかった場合はご参加できません。
- ◆ 講師の都合により、内容を変更する場合があります。

★ご不明な点がございましたら、ハチラボまでお問い合わせください。



【3月の休館日】1(月),8(月),15(月),22(月)

【開館時間】10:00~17:00 【入館料】無料

〒150-0031 渋谷区桜丘町23-21  
渋谷区文化総合センター大和田3階  
電話 03-3464-3485





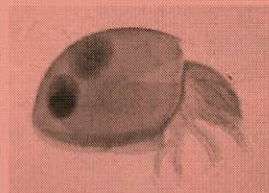
# ハチギャラリー

## 特別展

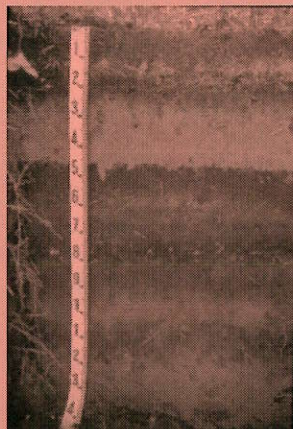
### 『土ってなに？』

—土のできかた・地形と土—

開催期間：4月5日(月)まで



※写真はヒメヘソイレコダニ



どろだんごを作る「土」、ダンゴムシがすんでいる「土」、お米や野菜が育つ「土」。

みなさんは、「土」についてどのくらい知っていますか？

土の成り立ちや土の種類については土の標本「モノリス」を用いて、土の中の生き物は写真と顕微鏡を用いて、実物で紹介します。また、身近な地形の成り立ちと土の関係を、武蔵野台地(東京)と河岸段丘(埼玉県)を例にとって解説します。



共催：埼玉県立川の博物館・日本ペドロジー学会・(一社)日本土壤肥料学会

後援：日本土壤動物学会

#### You Tube はじめました！

You Tubeに、こども科学センター・ハチラボによる『科学とアート』の動画をアップロードしました！おもしろ動画でたのしく学んでください。



上の二次元コードからもアクセスできます。

「こども科学センター・ハチラボ 科学とアート」で検索

#### デジタルえほんコーナー フロム デジタルえほんで広がるせかい展



絵本のように読み聞かせができ、画用紙や粘土のように表現ができる、こどもたちのための新しい遊びと学びの道具「デジタルえほん」が世界中からハチラボにやってきます。デジタルえほんの面白さを、ぜひ体験してみてください。

協力：CANVAS

### ★ 新型コロナウイルス感染拡大防止に関するご協力のお願い ★

- ご来館の際、ご自宅にて検温をお済ませのうえ、マスク着用にてご来場ください。  
※37.5℃以上の場合は、ご来場をお控えください。マスク未着用の方のご入館は、ご遠慮いただけます。

#### ●衛生管理

- ・入口で検温をさせていただきます。(37.5℃以上の方のご入館は、ご遠慮いただけます) その後、設置済の消毒液で手・指の消毒を必ずお済ませのうえ、ご入館ください。
- ・入口にてお名前・電話番号・ご住所をカードにご記入いただけますのでご了承ください。
- ・展示物付近に、消毒液を設置しております。ご使用願います。
- ・他のお客様との間隔にもご注意ください。



#### ●当面の間、入館制限をさせていただきます。

##### ■平日のご来館(ハチラボ入口での当日受付のみ)

- ・来館受付票へ来館時間、氏名、人数、電話番号、住所を記入し、お入り下さい。
- ・混雑具合により、ご入館をお待ちいただく場合やお断りする場合があります。

##### ■土・日・祝日のご来館(要電話予約、入れ替え制)

- ・電話にてご予約をお済ませのうえ、ご来館ください。
- ・来館希望日の1週間前からご予約可能。ハチラボ開館日の10:00~17:00。  
※来館希望時間は下記の時間帯からお選びください。  
①10:00~11:50 ②12:00~13:50  
③14:00~15:50 ④16:00~17:00
- ・滞在時間はお申込みいただいた時間帯内とさせていただきます。
- ・ご予約せずご来館された場合、空きがある時間帯へのご予約がその場でできます。
- ・空きが無い場合は当日の受付、ご入場はできません。

