

アウトドア チャレンジ

オリンピックセンターに
家族みんなで宿泊しよう!

野外活動広場

センター棟

刃物

調理

グランドスラム

東京
Tokyo

Family Camp a Go!
家族でキャンプに行こう!

アウトドアチャレンジ野外力検定種目を中心に野外活動の基本を親子で体験し、
家族でキャンプを楽しめる野外技能を身につけます。
そして、身近にありながら施設の全貌がよく分からない
「国立オリンピック記念青少年総合センター」を探索してみよう!

コンパス

観察

日時

令和4年1月15日(土) 13:00~1月16日(日) 14:00

場所

国立オリンピック記念青少年総合センター

「野外活動広場」: 野外力検定(入門編、チャレンジ編)、野外料理、他
「センター棟」: 開会式、オリエンテーション、他

2021年1月
新装オープン!

宿泊

宿泊B棟: 親子1室(バス・トイレ付ツインベッドルーム)

対象者

小学4、5、6年生とその保護者 親子40組(計80名)

参加費

1家族12,000円(宿泊あり)、1家族7,000円(宿泊なし)
内訳: 宿泊、夕食・朝食・昼食(3食)、食材料、書籍・教材、保険料、他

内容

ファミリーキャンプに必要な**野外技能修得に親子で挑戦**します!

- 1 入門編: 重さどんぴしゃ、巻き結び、マッチde火おこし、丸太切り、全て
- 2 チャレンジ編: テント、刃物、コンパス、調理、観察から3つを選択
- 3 特別編: 様々な炊具での「おいしいご飯コンテスト」や「サモアづくり」
- 4 番外編: 夜の観察活動「東京ナイトプログラム」や朝の運動と観察活動「東京モーニングプログラム」、「**キャンプ何でも相談**」

お申し込みはこちら



使用テキスト



活動後は
お持ち帰り
いただけます

使用教材(予定)



お問い合わせ

アウトドアチャレンジ協議会事務局

〒151-0052 東京都渋谷区代々木神園町3-1 国立オリンピック記念青少年総合センター内 NPO法人自然体験活動推進協議会気付

TEL. 03-6407-8240 FAX. 03-6407-8241 E-mail. odc@cone.jp

(お願い) コロナ感染拡大予防対策として時短勤務となっていることから、問い合わせはできる限りメールでお願いします。

※ 本事業の開催日が、今後発出される「新型コロナウイルス感染症緊急事態宣言」の期間内となり、行政指導による開催自粛を求められた場合には中止せざるを得ないことを予めご了承願います。

家あそびより外あそび、バーチャルよりリアル、ひとりよりみんなで

野外力 検定制度の 目指すもの

- 電子ゲームの世界ではなくリアルな体験とみんなで遊ぶ楽しさを通じて、外あそび習慣を身につけます。
- イベントだけでなく家庭で挑戦する「ともだち de 検定」でも検定合格ポイントが付与され「検定アワード」を獲得できます。
- 体験だけでなく「検定」することで失敗（不合格）の悔しさも味わい、本当の成功体験が得られ「負けない心」を育みます。



検定アワード

通算300pt達成で
ブロンズ賞を授与します。

普及編 **ともだち de 検定**

- いつでもどこでも誰とでも、チャレンジできます。
- 検定種目は、「体験活動ガイドブック」の中から選択します。
- 検定員は、身近なともだちやお父さんお母さんがつとめます。
- 合格すると10ポイント付与されます。



体験活動ガイドブック

入門編 (検定会)

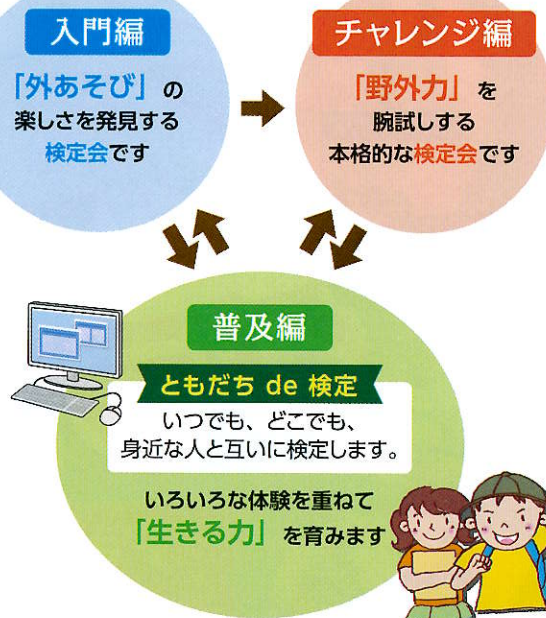
- 2時間程度のイベント形式として、全国で開催されます。
- 8～10種目のコーナーが開設され、参加者が選択します。
- 合格できなくても、納得いくまで再チャレンジできます。
- 検定員は、野外活動指導者がつとめ合否判定します。
- 合格者には、検定種目ごとに「合格証」が発行され、1種目30ポイントが付与されます。



検定合格認定証

チャレンジ編 (検定会)

- 直前講習と昼食も含め5時間程度の1日型で開催されます。
- 知識と技能を個別に合否判定する本格的な検定です。
- 3～5種目のコーナーが開設され、参加者が選択します。
- 直前講習や検定は、野外活動指導者がつとめ合否判定します。
- 合格者には、検定種目ごとに「合格証」が発行され、1種目80ポイントが付与されます。



参加方法

- 原則として、子ども+保護者での参加をお願いします。
- QRコードから事前に申込みいただいた方のみ参加できます。(健康管理上、当日参加は受け付けられません。)
- コロナ感染予防のため、別途家庭での健康管理をお願いします。(参加決定後には、健康管理記録の提出方法をお知らせします。)
- 当日体調不良の場合は、ご一報の上キャンセルしてください。

アクセス

国立オリンピック記念青少年総合センター 「センター棟」野外活動広場

〒151-0052 東京都渋谷区代々木神園町3-1

- * 「センター棟」野外活動広場の場所は、センター正門の会場案内板でご確認ください。
- * 入場の際は、コロナ感染予防対策にご協力ください。

会場MAP



この活動では、子どもゆめ基金への報告のために写真撮影を行います。提出された個人情報(写真)は「(独)国立青少年教育振興機構が保有する個人情報の適切な管理に関する規定」に基づき、子どもゆめ基金助成業務以外の目的には使用されません。

基本日程

時間	内容	備考
1月15日		
13:00	集合、開会式、オリエンテーション ※コロナ感染予防対策を実施 (健康調査票への記入、体温の測定、他)	〈入門編種目〉 ● 重さどんびしゃ ● 巻き結び ● マッチ de 火おこし ● 丸太切り
13:30	野外力検定(入門編) 4種目を体験	
14:45	休憩	
15:00	①〈特別編〉おいしいご飯コンテスト、 おやつ作り(サモア) ②野外力検定(チャレンジ編)	
18:00	夕食・参加者チェックイン	
19:00	東京ナイトプログラム(番外編) 夜のアウトドア体験	
20:00	就寝(家族の時間)・日帰り参加者解散	
1月16日		
7:00	東京モーニングプログラム(番外編) 日帰り参加者集合	〈チャレンジ編種目〉 この内より3種目選択 ● テント ● 刃物 ● コンパス ● 調理 ● 観察
8:00	チェックアウト・朝食	
9:00	①野外力検定(チャレンジ編) ②〈特別編〉おいしいご飯コンテスト、 おやつ作り(サモア)	
12:00	昼食・休憩	
13:00	〈番外編〉キャンプ何でも相談(質疑応答) ふりかえり 授与式・閉会式・アンケート	
14:00	解散	