

第 2 回

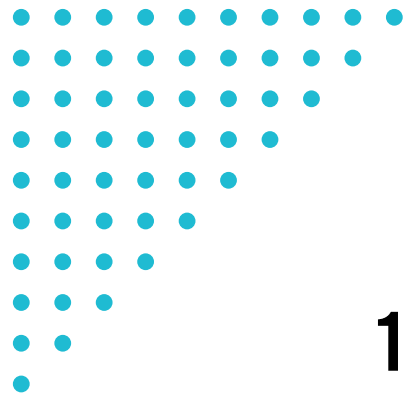
# 進路説明会



渋谷区立笹塚中学校

進路指導部





1. 入試について

2. 都立入試（推薦・一般）

3. 私立入試（推薦・一般）

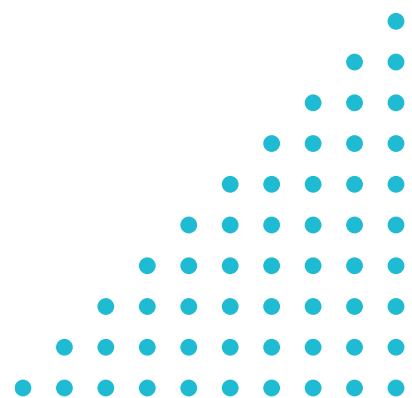
4. 今後の流れ

5. 推薦について

6. インターネット出願について

7. 提出物等

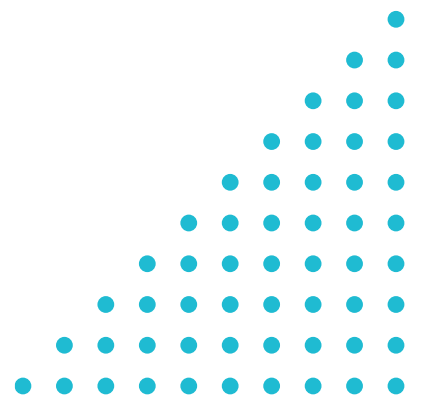
8. その他

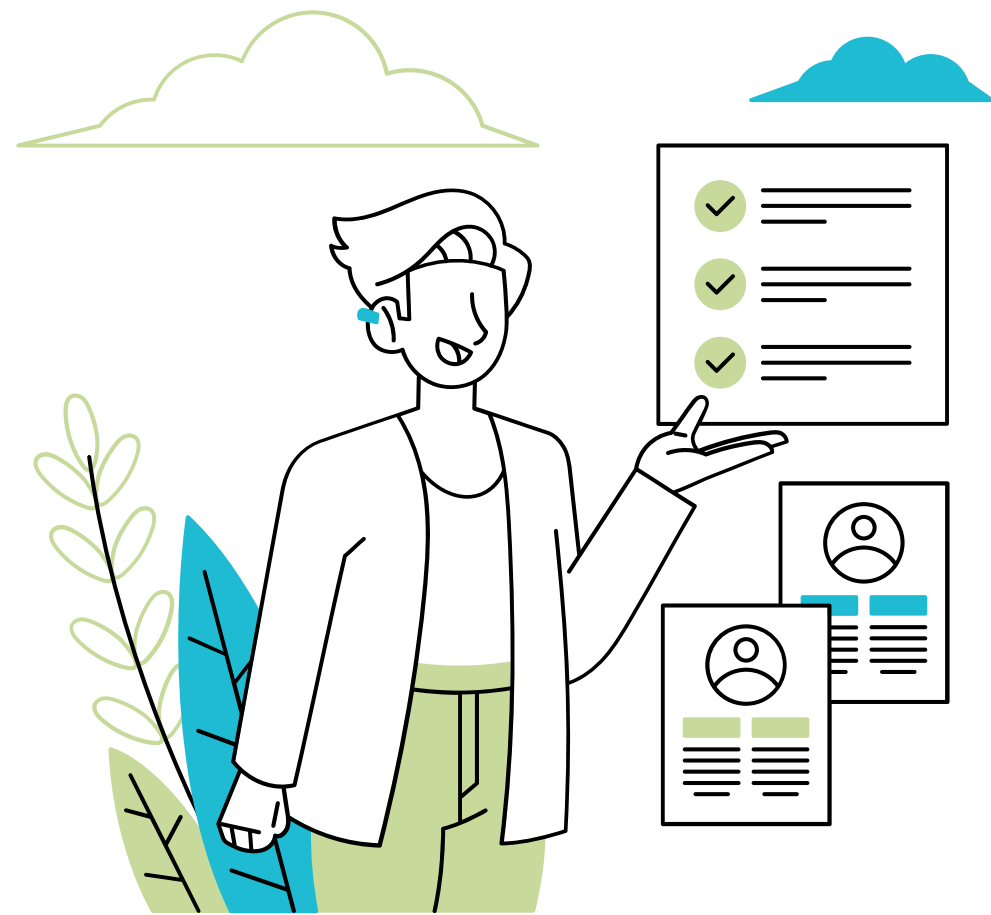




# 入試まで約？日！

（都立一般入試までの期間。  
推薦入試はもっと日がないで  
す！）





**入試まで約140日！**  
**（都立一般入試までの期間。**  
**推薦入試はもっと日がないで**  
**す！）**



# 140日ということは… 1日1教科勉強するとしたら

	国語	数学	英語	社会	理科
1年の範囲					
2年の範囲					
3年の範囲					

## 1教科にかけられる時間は約28日

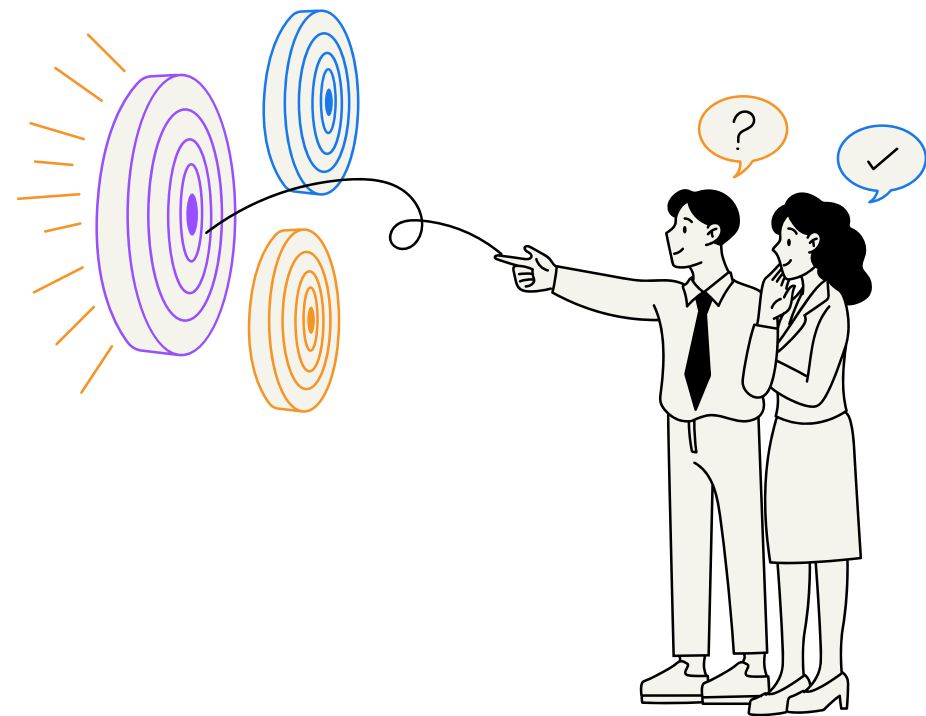
例えば1年生の国語の範囲をやる時間は、約9日… みたいな計算になる。



**残り時間はわずか！**

「入試までにどれだけ頑張れるか」

今後の進路に大きく関わります。



# 01 都立推薦入試 (P3)

- ・ 志願する都立高校を第1志望とする者
- ・ 原則として志願者全員に個人面接を実施
- ・ 集団討論は必要と判断した学校で実施
- ・ 小論文又は作文、実技検査、その他学校が設定する検査のうち、いずれか1つ以上の検査を実施



**例年倍率は高め！一般入試も受けるつもりで準備しよう！**



## 02 都立一般入試 (P7)

- ・ 1校のみ出願可能
- ・ 志願者の年齢は3月31日現在なので「15歳」と記入
- ・ 1回のみ志願変更ができる。
- ・ 合格したら辞退はできない。

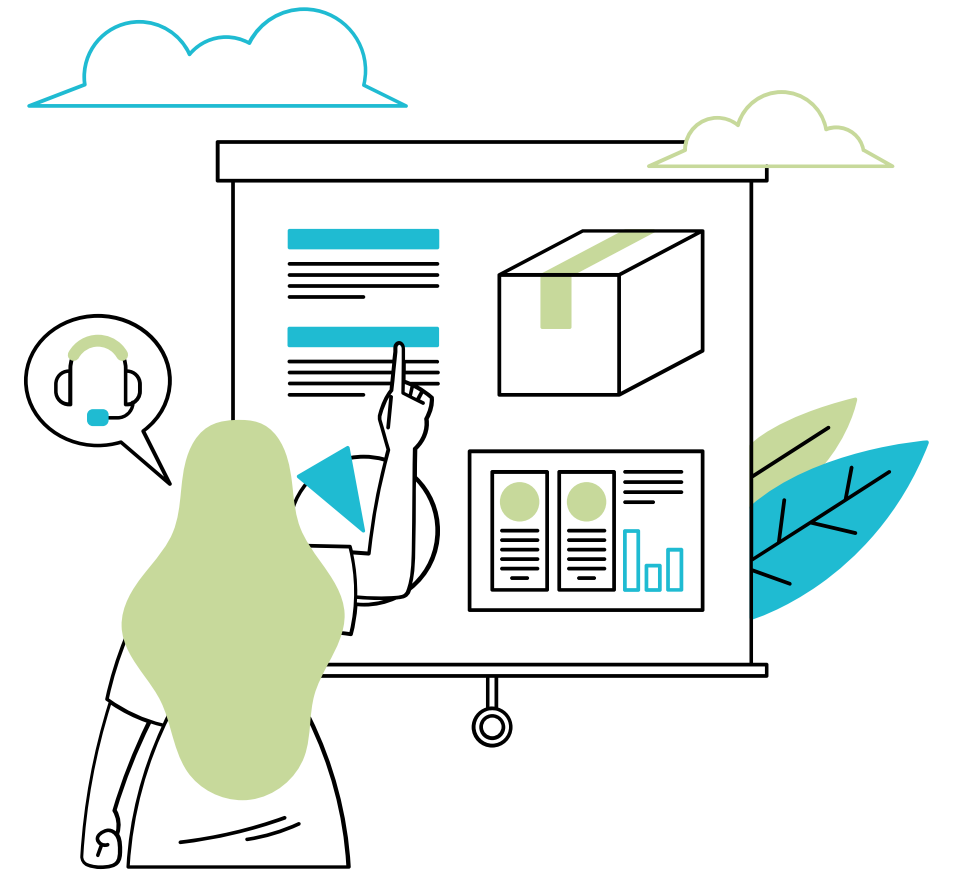


- ・ 学校の定期考査対策だけでは準備が足りない！
- ・ 本番が700点分！並行してしっかり準備しよう！



## 志願変更する場合

入学願書取下げ	令和8年2月12日（木） 午前9時～午後3時
再提出	令和8年2月13日（金） 午前9時～正午



- ・ 日程・時間がかかなり限られている！
- ・ 保護者にも日程を空けていただき、確実に手続きをできるように準備する。

## 03 私立推薦入試 (P9)

・ 第1志望・各校の基準に満たしている生徒のみ受験することができる。

(特別活動など加点のある場合もある、学校の基準を要確認)



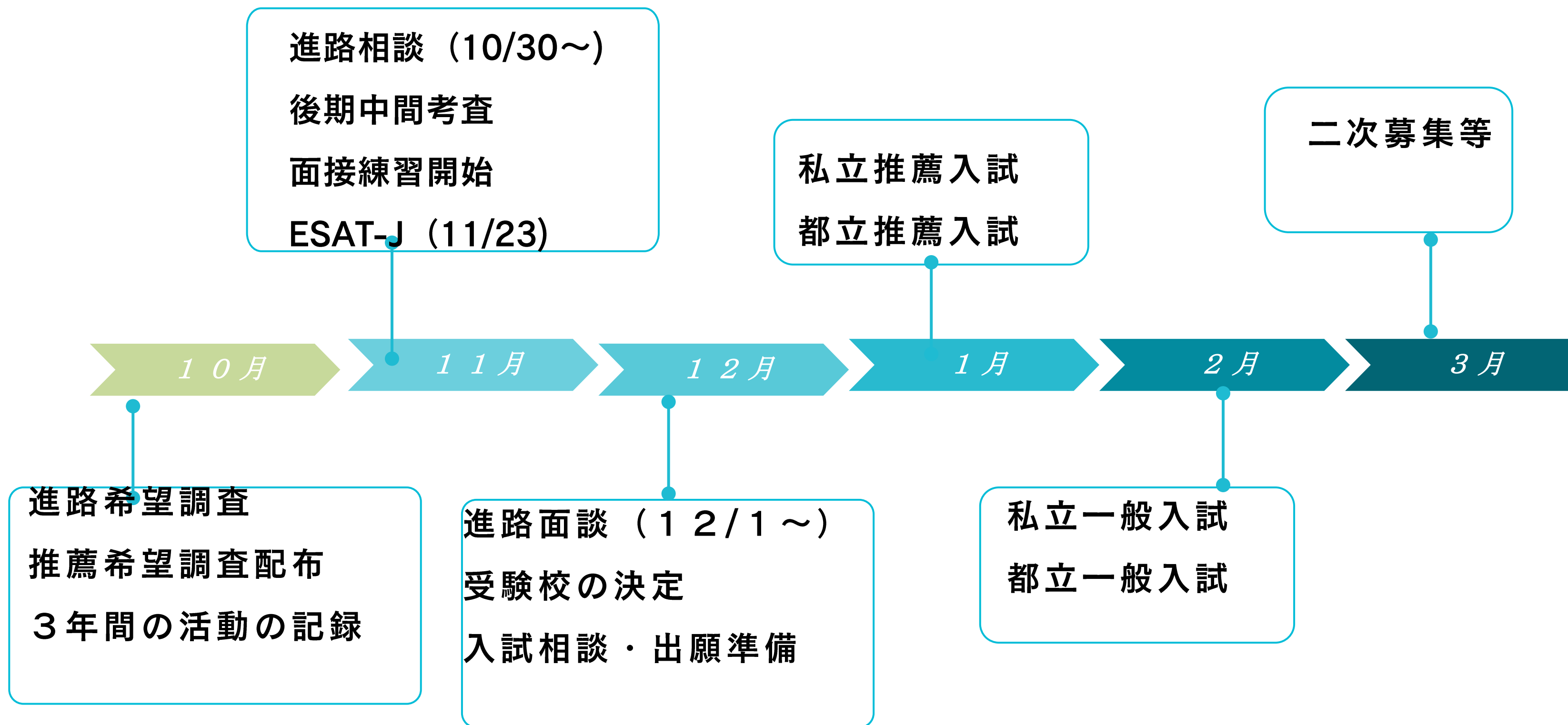
- ・ 学校の内申点が最も重視される！
- ・ 前期の成績を見て、しっかり作戦をたてること！

## 04 私立一般入試 (P9)

- ・当日の点数が最も重視される。
- ・併願優遇の場合、上位志望校（第1志望に限定している高校もあり）に合格できなかった場合、その学校に必ず進学する。
- ・複数受験する場合は、日程が重ならないように注意すること。



# 今後の流れ



# 推薦・併願優遇受験希望申請書

・ 推薦・併願優遇を希望する場合は、本日配布される推薦・併願優遇希望申請書に決意を書き、**10月15日（水）**までに提出をする。

・ 全教職員の意見を参考に、校内推薦委員会で審議され、最終的に学校長が判断する。

・ 本校の推薦基準に満たない場合は受けることができない。

面談の際に、現時点で推薦の可否の伝達がある。

笹塚中から推薦される生徒としてふさわしい行動がとれているかどうかを意識して学校生活を送るようにしよう。



# 書類記入上の注意

- **ボールペンでの記入（フリクション不可）**
- **印鑑はシャチハタ不可**
- **記入を間違えた場合は、二重線の上に訂正印。**  
**（修正テープなど使用不可）**
- **以前提出いただいた受験の氏名での記入。**

# 評定伝達について

**11月27日（木）に**

3科 5科 9科の仮評定を伝えます。その評定を聞き、最終面談までに受験校を決めてください。

面談で併願優遇校が決まっていなければ、入試相談に間に合いません。（併願優遇での受験はできません）

# インターネットでの出願について

・期間は1か月程設けられているが、1日で出願できるわけではない。

- ①インターネット出願サイトにアクセス
- ②ID（メールアドレス）登録
- ③顔写真のアップロード
- ④出願情報の入力
- ⑤出願情報の承認（中学校での出願承認が必要）
- ⑥入学考査料の支払い/支払い確認
- ⑦各出願書類の提出（中学校が行う）
- ⑧受検票の印刷





# 都立 学校承認の切日

都立推薦 令和8年1月9日（金）

都立一般 令和8年2月3日（火）

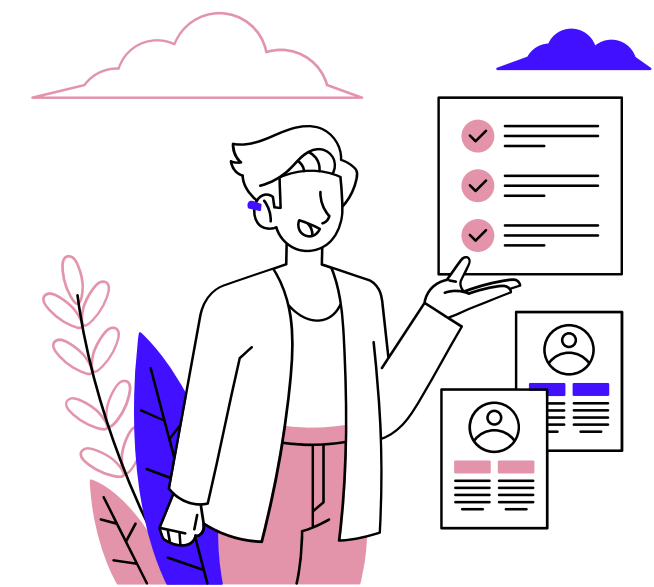
※この日までに学校承認ができるように準備を進めてください！



# 保護者の方へお願い

- ・合格後は入学の手続きを必ずお願いいたします。

(都立高校では、合格発表日の翌日から5日以内)



# 今年度の変更点について

- ・ 自己PRカード（P18）の提出

推薦選抜など面接を実施する高校に出願する場合のみ提出  
（昨年度までは一般の生徒も提出していました）

- ・ その他の内容については冊子をご確認ください。



# インフルエンザ等に罹患した場合

- ・ 第一次募集のみ、追検査に出願することができる。

（追検査用の出願書類などが必要。医療機関の証明書などを学校に提出するなどの手続きがある）

- ・ 志願変更はできない。

・ 都立推薦の日にインフルエンザ等にかかってしまった場合、追検査はありません。（受検できません）



# 面接練習

- ・ 11月より実施
- ・ 12月から1人1回の校長面接を実施。



**※ 12月19日（金） 14：30～15：20**

地域・保護者の方にご協力いただき、面接練習を行う予定。

（見学も可能です）

**保護者の皆様、ご協力をよろしく願っています！**

# 受験は団体戦！

みんなで頑張れる環境  
安心できる環境

励まし合い、乗り越えていこう！

