

自律・協働・参画



笹塚中だより



渋谷区立 笹塚中学校（令和7年7月10日発行）

校長 濱島 美佐子

7月に入り、梅雨明けしたかのような天気がずっと続き、実に暑い夏になりました。学校は、校舎に入れば冷房が効きますので快適に過ごせますが、フランスではまだ、屋内には冷房はない、という情報を聞き、なんて大変なんだろうと思いました。日本より緯度がだいぶ高いので、夏の暑さといってもカラッとしたもので、今までは冷房は必要なかったのだそうです。今、事情は変わり、外の暑さはカラッとするものの屋内での過ごし方はかなり大変なようです。

6月27日には3年生の修学旅行での「探究発表会」がありました。多くの保護者にもご来校いただき、誠にありがとうございました。どの班も深まりのある素敵な発表だったのですが、その中でも1つの班をここで紹介したいと思います。修学旅行では探究学習として問いを与えられていました。

「変わらないものは何か」その班は、京都・奈良の神社・仏閣を見て、その中に「変わらないもの」として人々の「祈り」を挙げていました。今も自分にとって大切な家族がいる。そこから昔の人々も自分の家族や大切な人に「祈り」を手向けてきたのではないかと。自らの願いを祈ることもあるでしょうが、ここでは「家族」や「身近な人」への祈り、と挙げられたことで、その神社・仏閣への人々の思いが長い歴史となって、今の私たちの祈りにつながる、とても美しいものを感じました。神仏に「家族」「身近な人」の「健康」「安全」を祈る人の姿は、昔も今も美しいものです。「祈り」を通して、そうした建造物を見ると、とても奥行のあるものに感じられます。探究「変わらないものは何か」というテーマが与えられたことで、人々の優しい思い、長い歴史の中に「人々」が存在していた、ということに改めて気付くことができたような気がします。私たちも、そうした「変わらない何か」を貫いていくのなら、美しい思いを未来につなげていきたいものです。

さて、先週は、2年生が3日間の地域探究「職場体験」に行ってきました。職場体験に行った感想に「仕事に自分の好きなことを活かす」ことの大切さを感じたとありました。職場の方からも「好きだからできる」という言葉もいただき、ヒントになったようでした。今後、自分が進むべき方向にとっても参考になる体験を得たようです。

1年生は校外学習「地域×SDGs」で渋谷の様々な企業に行き、学習してまいりました。渋谷の企業それぞれが取り組む「SDGs」を学び、実際にその場所を訪れたり、ワークショップをやったりして、自分達の班の「提案」について考えを深めたり、企業の方にもアイデアを提供できたりしたようです。企業も「若い力」を重視していて、「渋谷」を愛し、「渋谷」をずっと魅力ある街として存続させていくための取組を熱心に進めていることがわかりました。やはり、自分の街を誇りに思い、愛する思いを寄せている方々がいるということは本当に素晴らしいことだなと感動しました。

このように先週までの期間でそれぞれの学年が探究学習の実践や成果発表をしています。探究をすることで、物事を深く考えることにつながり、その後の行動に考えたことが生きてくることを感じています。取組を更に深めてまいります。

<1年生 校外学習(地域×SDGs)>



ダイアナ



アレーズ



シブヤバイ

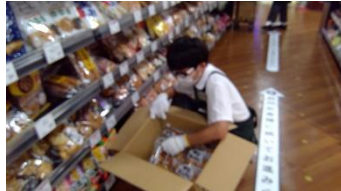


RiboN

<2年生 地域探究(職場体験)>



笹塚図書館



クイーンズ伊勢丹



渋谷警察署・鑑識体験



給食室 校長室に配膳してくれました

7月・8月の主な行事

7月			8月		
日	曜	行 事	日	曜	行 事
1	火		1	金	
2	水	地域探究(2)始	2	土	
3	木		3	日	
4	金	地域探究(2)終	4	月	
5	土	社会を明るくする運動	5	火	
6	日		6	水	
7	月	朝礼 安全指導	7	木	
8	火		8	金	
9	水	専門委員会	9	土	
10	木	評議会	10	日	
11	金		11	月	山の日
12	土	道徳授業地区公開講座	12	火	学校閉庁日
13	日		13	水	学校閉庁日
14	月	生徒朝礼	14	木	学校閉庁日
15	火		15	金	
16	水	指導課訪問	16	土	
17	木	保護者会	17	日	
18	金	全校集会 一斉清掃 給食終	18	月	
19	土		19	火	
20	日		20	水	
21	月	海の日 夏季休業日始	21	木	
22	火	マースクール・水泳教室・三者面談始 CS	22	金	
23	水		23	土	
24	木		24	日	
25	金		25	月	
26	土		26	火	
27	日		27	水	
28	月	マースクール・水泳教室・三者面談終	28	木	始業準備日①
29	火		29	金	始業準備日② 夏季休業日終
30	水		30	土	
31	木		31	日	