



渋谷区立 代々木 中学校

令和8年6月1日発行

学校だより

<https://shibuya.schoolweb.ne.jp/1320121>



代々木中学校「建て替えロードマップ」の改定

校長 駒崎 彰一

渋谷区では、昨今の建設市況の変化に対応するとともに、学校施設の整備事業を着実に進めるため、「渋谷区立小学校・中学校建て替えロードマップ」を見直し、一部改定を行いました。

これに伴い、代々木中学校の建て替えについても変更がありました。以下のとおりになります。これまで今夏から3年間の仮設校舎での生活を経て、新校舎へ戻る計画となっており、**昨年度の学校だより10月号** <https://shibuya.schoolweb.ne.jp/1320121/download/document/174892577tm=20251001084520>にて【校舎の移行と学年進行】として、まとめておりましたが以下のとおり**5年間の仮設校舎利用へと変更**になります。

	令和8年度 2026年度	令和9年度 2027年度	令和10年度 2028年度	令和11年度 2029年度	令和12年度 2030年度	令和13年度 2031年度
現校舎  現校舎 西原一丁目46番1 令和8年(2026年)8月まで	仮設校舎(西原キャンパス)  仮設校舎 西原一丁目40番16 令和8年(2026年)8月から令和13年(2031年)夏予定 渋谷区スポーツセンター敷地内に引越					新校舎  新校舎 西原一丁目46番1 令和13年(2031年)夏 完成予定 現校舎地に戻ります
中学3年						
中学2年	中学3年					
中学1年	中学2年	中学3年				
小学6年	中学1年	中学2年	中学3年			
小学5年	小学6年	中学1年	中学2年	中学3年		
小学4年	小学5年	小学6年	中学1年	中学2年	中学3年	
小学3年	小学4年	小学5年	小学6年	中学1年	中学2年	中学3年
小学2年	小学3年	小学4年	小学5年	小学6年	中学1年	中学2年
						中学1年

引越:夏休み

また、今夏の引越しについても、以下のとおりスケジュールが確定しました。

7月中に学校の荷物をまとめる(生徒荷物もすべて持ち帰りです!)

8月上旬で最終確認

8月8日(土)より引越し業者作業開始(以降、作業終了まで校内には入れません)

8月8日(土)より16日(日)まで閉庁(学校閉鎖)となります。

8月17日(月)より仮設校舎(西原キャンパス)にて稼働

8月29日(土)校舎お別れ会(計画準備中)

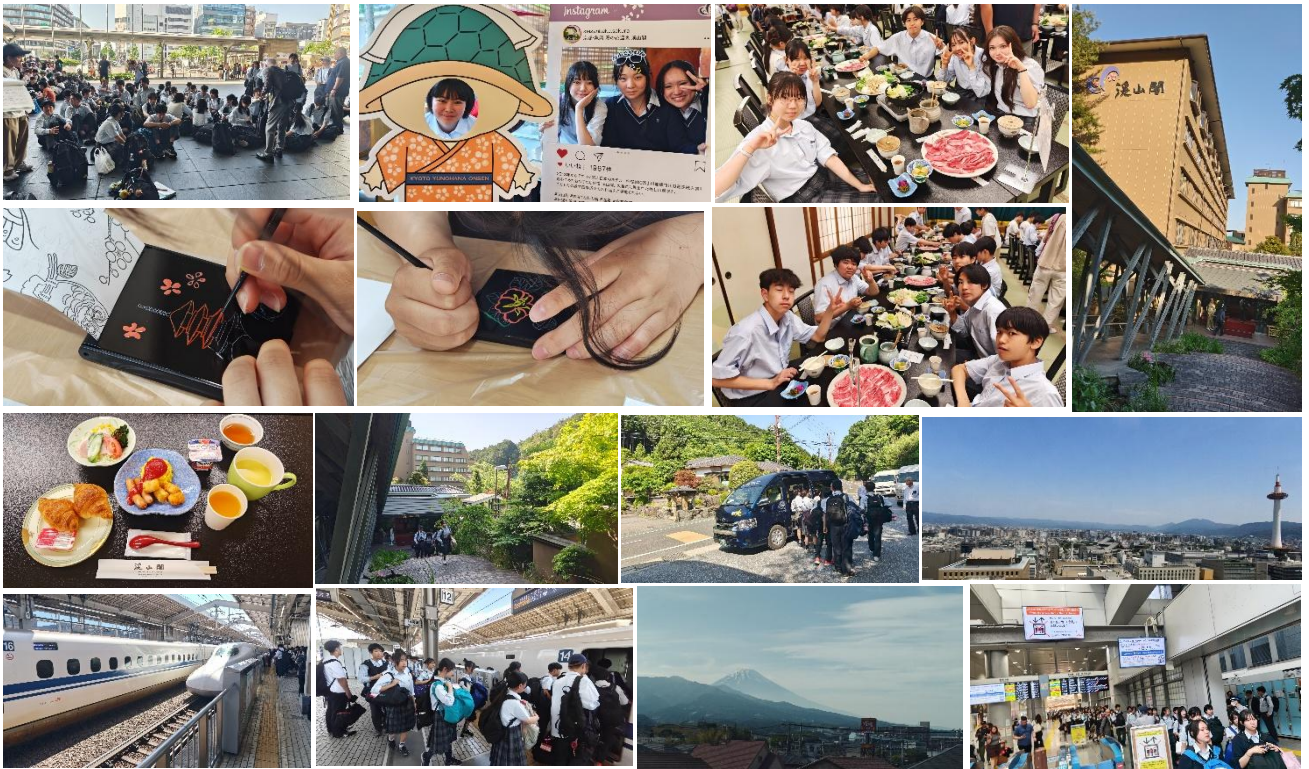
校舎お別れ会の詳細は後日、本校 Web サイトにて公開します!

修学旅行

5月17日(日)から19日(月)にかけて、3年生が関西方面(大阪・奈良・京都)の修学旅行に行ってきました。今年の修学旅行は「大阪」からスタート。吉本興業の若手芸人がガイドとなり大阪市内の班行動。その後、「なんばグランド花月(NGK)」に集合して、関西の文化である「お笑い」を2時間実体験。(吉本興業関係者の写真は掲載できません。)2日目は、奈良の東大寺(大仏)をスタートに京都までの班行動。最終日は、京都市内を中心としたタクシー班行動になりました。

本年度からの渋谷区立中学校修学旅行「学びと体験の充実事業」補助金20,000円をフル活用して、体験の多い充実した修学(学び)の3日間でした。





体育祭

代々木中学校の新たな伝統である食物名にちなんだスローガン「努楽躍輝（どらやき）」の下、改築前本校舎での最後の体育祭が5月30日（土）開催されました。3年生は修学旅行から10日後という過密スケジュールでしたが・・・よく頑張りました！ 感動と砂埃で・・・涙の体育祭でした。







表彰

陸上競技部 東京ライジングスター陸上 2026

中学男子 4×100m 第3位 45秒48 山田 泰良 安本 楽 楠 斗雅 小澤 新平
第77回東京都中学校地域別陸上競技大会

男子西部共通 800m 第2位 2分03秒05 小澤 新平

女子西部2年 100m 第2位 13秒47 ペン ハディ

女子西部共通 200m 第8位 27秒42 ペン ハディ

男子西部共通 4×100m 第2位 44秒83 山田 泰良 安本 楽 楠 斗雅 小澤 新平

女子西部共通 4×100m 第7位 53秒74 児玉 杏 山田 粽子 吉村 莉央 ペン ハディ

日	月	火	水	木	金	土	
	1	2	3	4	5	6	
今月の 予定	体カテスト始				振替休業日		
	7	8	9	10	11	12	
		定期考査	定期考査	各種委員会 耳鼻科検診	避難訓練	朝礼・安全指導 脊柱側弯検診(2)	
	14	15	16	17	18	19	
		水泳指導始		TLD	眼科検診	生徒朝礼	
	21	22	23	24	25	26	
				職場体験(2)始 歯科検診(1,3)		職場体験(2)終	
	28	29	30				
		定期健康診断終 体カテスト終					

日	月	火	水	木	金	土	
			1	2	3	4	
来月の 予定			歯科講話(1) 三者面談始		朝礼・安全指導 教育指導課訪問		
	5	6	7	8	9	10	
			各種委員会			生徒朝礼	
	12	13	14	15	16	17	
		避難訓練		三者面談終	大掃除	TLD	
	19	20	21	22	23	24	
		海の日	夏季休業日始				
	23	27	28	29	30	31	