

### 「相談シート」を配布しました

心と体の安全が確保され、安心して、のびのびと充実した学校生活を送ることができるように、生徒を第一に考えた教育活動を展開していきたいと考えています。

この実現のために「悩み」や「不安」がある際は、いつでも学校に相談することができる体制を充実させていきたいと考えています。校長室在室の場合は、校長室全開にしております。いつでも相談をいただければと思います。

しかし、周囲の大人に相談がしにくい、直接話すことができないことなどがあった場合のために、一人で抱え込むことのないように・・・

本日、全生徒に「相談シート」を配布しました。

各ご家庭でも、日々の出来事について語り合う機会をもっていただきたいと思います。お子様が「痛いな」「恐いな」「おかしいな」「モヤモヤするな」「イヤだな」と感じる事があれば、学校へ躊躇せずすぐに相談いただくか、相談シートや各種相談窓口を御利用ください。

相談シートは、以下のような書式で性暴力や体罰等に関する相談も記載できるようになっております。（すぐに郵送もできるようになっております。）

学校生活の中で困ったことがあったら、信頼できる大人（親縁教師、スクールカウンセラー等）にも相談できます。もし自分の知っている人に相談したくないときは、以下の相談先に相談できます。

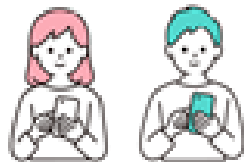
**児童・生徒を教職員等による性暴力から守るための第三者相談窓口**

電話相談受付時間  
月、火、水曜日 午前9時から午後5時  
※休校日や長期休暇中は受付できません。  
※相談内容は下回りのホームページに掲載されます。  
※相談内容は「児童・生徒の個人情報」で厳重に守ります。  
※QRコードで検索してください。

メールアドレス  
ktsuho-soudan@reaction.metro.tokyo.jp  
この相談シートはインターネットでも閲覧できます。  
QRコードで検索してください

163-8001 434  
4352  
児童・生徒を教職員等による性暴力から守るための  
第三者相談窓口 行  
(体罰等に関する相談もこちらのシートで受け付けできます。)

※電話やメール以外の方法で相談したいときは、この手紙を使って相談することもできます。



児童・生徒を教職員等による性暴力から守るための第三者相談窓口  
(保護者の方も相談できます。)



[https://www.kyoiku.metro.tokyo.lg.jp/consulting/students\\_parents/no\\_sexual\\_violence](https://www.kyoiku.metro.tokyo.lg.jp/consulting/students_parents/no_sexual_violence)

の り し ろ

**相談シート 中学校・高等学校・特別支援学校 (中学部・高等部版)**

生徒のみなさんが性暴力やセクハラ被害を受けることはあってはならないことです。性暴力は、身体に対する暴力に限られません。親しい人からされる場合もあります。学校生活の中で大人からされておかしいな、モヤモヤするな、イヤだなと思って、話したいことがあったらこのシートに書いて、送ることもできます。

<誰が困っていますか。>  
1 自分 2 友達 ( 年 組 さん )

<どんなことですか。当てはまる番号を○で囲んでください。>  
1 体をさわられた。 2 着がえしているところやトイレをのぞかれた。  
3 個人的なやり取りのため、連絡先の交換を求められた。  
4 用事もないのに、自分一人だけ密室になるような場所に呼び出される。  
5 食事や自宅にじっくり誘われる。 6 恋愛対象として見ていると伝えられた。  
7 叩かれたり、蹴られたり、突き飛ばされたりした。 8 傷つく言葉が言われた。  
9 机を蹴られるなど恐怖感を与えられた。  
10 それ以外 ( )

内側に折る <誰からされましたか。当てはまる番号を○で囲んでください。> 内側に折る  
1 知らない人 2 学校の先生 ( 先生 )  
3 それ以外の人 ( )

<いつ、ありましたか。当てはまる番号を○で囲んでください。>  
1 授業中 2 休み時間や放課後 3 プールや体育の補習等の時間  
4 部活動中 5 土・日曜日等の休日  
6 それ以外 (どんな場面? )

ひとりで抱え込まないで、  
信頼できる大人に話してみよう。  
あなたは決して悪くありません。

渋谷区立代々木中学校

年  組 名前

名前は書きたくなければ匿名での提出も可能です。