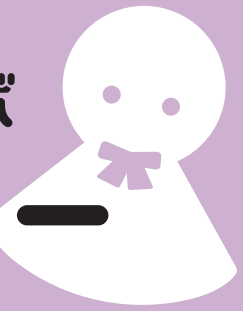


2026年  
6月  
Vol.27

# こども科学センター＊ハチラボ イベントカレンダー



特別展

科学  
芸術

## ハチラボ スライム展2

2026年4月21日(火)～6月28日(日)

大好評だったスライム展がパワーアップして帰ってきます。  
スライムとはどんなものなのか?スライムが生活に利用できるのか?などを紹介するほか、スライムプールなど  
スライムに触れ合える展示が盛りたくさん。今年の目玉は  
「スライムビュッフェ」です!



### ワークショップ

6月6日(土)

科学 芸術

#### 特別展関連ワークショップ スライム大実験

スライムを使った様々な実験に挑戦!水以外のコーヒーや炭酸水でスライムを作ったらどうなるか?スライムに塩やクエン酸を混ぜたらどうなるか?スライムを使った様々な実験を通して化学の基礎を学びます。作ったスライムはお持ち帰りいただけます。



- 時間:①10:30～11:30 ②13:30～14:30 各回60分  
●参加費:無料 ●対象年齢:小1～小6(小3以下は保護者同伴)  
●定員:各回8名 ●場所:なるほど実験室

6月20日(土)

科学 芸術

#### 自分の「指紋」、どんなもん?

自分の指紋をよく見たことはありますか?ワークショップのテーマは「指紋」です。指紋認証やミステリーでも馴染みの指紋について学びましょう。簡単な実験キットを使って、自分だけの指紋の特徴を見つけませんか?



協力:一般社団法人まなびばれっと

- 時間:①11:00～12:00 ②13:00～14:00 各回60分  
●参加費:無料 ●対象年齢:小4～小6  
●定員:各回8名 ●場所:なるほど実験室

募集期間:5月13日(水)0:00～5月20日(水)23:59 <抽選>  
当落連絡:5月23日(土)まで

募集期間:5月27日(水)0:00～6月3日(水)23:59 <抽選>  
当落連絡:6月6日(土)まで

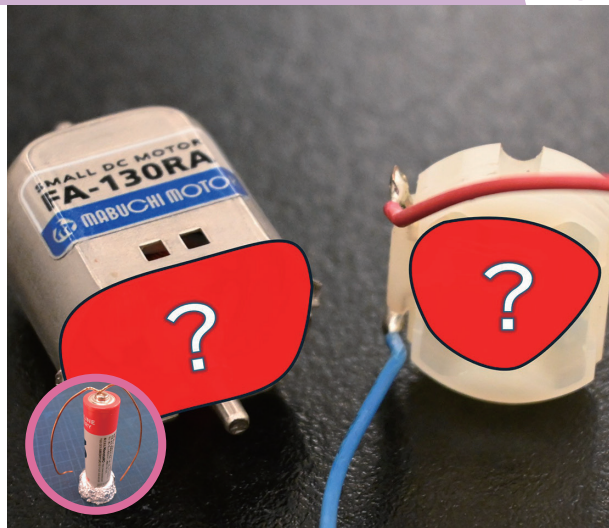
# ワークショップ (小学生からご参加いただけます)

6月27日(土) **モーター大解剖!** **科学** **技術** **工学**

モーター大解剖!モーターの中身はどうなっているのだろう。モーターってどうやって動いているんだろう。モーターのあれこれを一緒に学びましょう。分解以外にも、単極モーターもつくります。楽しくモーター博士になろう!モーター類はお持ち帰りいただけます。

時間:①10:30~11:30 ②13:30~14:30 各回60分

- 参加費:無料 ●推奨年齢:小3~小6(小3は保護者同伴)
- 定員:各回8名 ●場所:なるほど実験室



募集期間:6月3日(水)0:00~6月10日(水)23:59 <抽選> 当落連絡:6月13日(土)まで

## 6月のひらめきワークショップ

募集開始:開催日の1週間前0:00から<先着順>

**科学** **芸術**



### 特別展関連ワークショップ 色変わりスライム

温度で色が変化するスライムを作ります。スライムとはどういうものなのか、どうして色が変わるのかなど解説します。作った色変わりスライムはお持ち帰りいただけます。

開催期間:5月19日(火)~6月14日(日)

【平日】①13:30 ②15:00

【土日祝】①11:30 ②13:30 ③15:00 各回20分

- 参加費:無料 ●推奨年齢:未就学児~(小3以下は保護者同伴)
- 定員:各回4名 ●場所:ひらめき工房

**科学** **芸術**



### 色変わりフラワー

ムラサキキャベツを煮出した液体で色を付けた紙のお花に、重曹やクエン酸を使って色を変える実験をします。なぜ色が変わるのか解説もします。自分だけの色のかわいいお花を作って楽しみながら化学の実験にチャレンジ!

開催期間:6月16日(火)~6月28日(日)

【平日】①13:30 ②15:00

【土日祝】①11:30 ②13:30 ③15:00 各回20分

- 参加費:無料 ●推奨年齢:未就学児~(小3以下は保護者同伴)
- 定員:各回4名 ●場所:ひらめき工房

申込み  
方法

### ①WEBからの申込み

<https://p-gakushu.jp/hachilabo>

上記URL、または右の二次元コードよりアクセスください。



### ②お電話からの申込み ※WEB申込みが難しい場合

03-3464-3485

※受付期間中のハチラボ開館時間内(10:00~17:00)にお電話で申込みください。

当落連絡:メールでご連絡いたします。【送信元は、こども科学センター・ハチラボ(no-reply@p-gakushu.jp)です】

※ハチラボからの連絡メールを受信できるよう設定をお願いいたします。メール受信制限をしている方は[@p-gakushu.jp]のドメインを受信可能にしてください。※電話申込みの場合、抽選結果は当選された方のみへのご連絡になります。※申込みは、参加希望者本人、またはご家族からに限ります。※申込みは1講座につき、1人1回(1枠)です。※写真や動画の撮影を行うことがあります。また、撮影した写真や動画をハチラボおよび開催協力団体の業務(ホームページやパンフレット等への掲載を含む)に使用させていただきます。※開始5分前から入室できます。お早めにご来館ください。※講師の都合により、内容を変更する場合があります。



イベント  
カレンダー  
配信するよ!

件名に「イベントカレンダー希望」、本文に「お名前」・「電話番号」を記入し、下記アドレスへ当月20日までに  
お送りください。翌月のイベントカレンダーを毎月25日頃までにお送りいたします。

【送り先:ハチラボ】[hachi-labo@congre.co.jp](mailto:hachi-labo@congre.co.jp)

©SHIBUYA♡HACHIアニメ製作委員会

## こども科学センター・ハチラボ

〒150-0031 渋谷区桜丘町23-21 渋谷区文化総合センター大和田3階

<https://shibu-cul.jp/hachilabo>

6月の休館日 1日(月)、8日(月)、15日(月)、  
22日(月)、29日(月)