

渋谷から世界へ。



渋谷オープンパラバドミントン

2026.6.7 [SUN]
at SHIBUYA SPORTS CENTER



YouTube
LIVE配信



Give it my all

表彰者には豪華副賞贈呈！

渋谷オープンパラバドミントン2026

入場無料

会場 渋谷区スポーツセンター大体育室 (東京都渋谷区西原1丁目40-18)

日時 2026年6月7日(日) 開場 8:30 試合開始 9:30~

競技用車いすに
乗車できる

パラバドミントン体験

会場：小体育室
時間10:00~14:00

大会詳細は
こちらからCheck



主催：渋谷区／一般社団法人日本パラバドミントン連盟 運営協力：東京都バドミントン協会
協力：社会福祉法人NHK厚生文化事業団／パラスポーツを応援する草の根運動の会(渋谷)／
社会福祉法人渋谷区社会福祉協議会／一般財団法人渋谷区スポーツ協会
お問合せ：一般社団法人日本パラバドミントン連盟 東京都江戸川区西葛西5-2-9-203 TEL:03-6808-5515

日本パラバドミントン連盟公式HP

パラバドミントンとは

「車いす」と「立位」、2つのカテゴリーがあります

パラバドミントンには、大きく分けて「車いす」と「立位」という2つのカテゴリーがあり、さらに障がいの種類や程度に合わせて6つのクラスに分かれます。



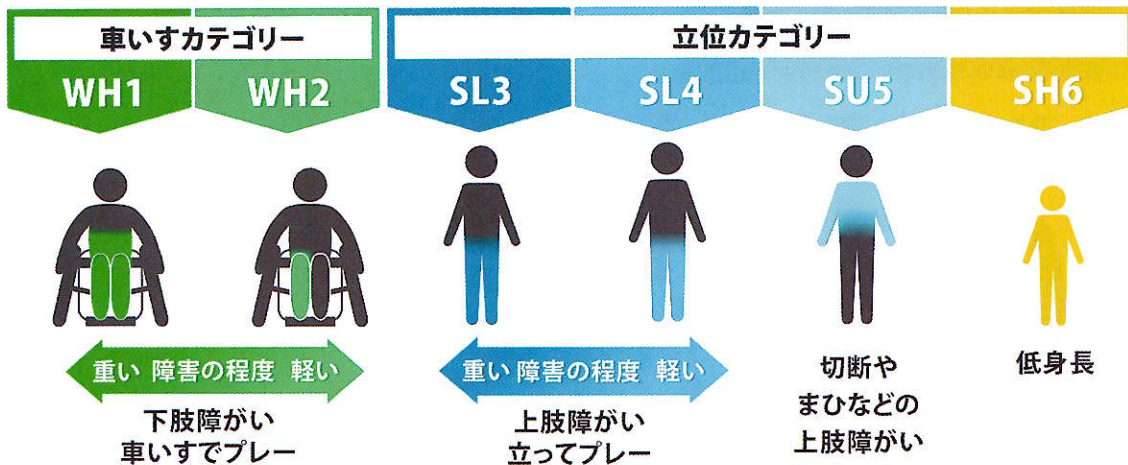
車いす



立位

障がいの種類や程度により、6つのクラスに分かれます

下肢障がい、上肢障がい、低身長といった障がいの種類、またその程度によってクラスが分けられています。アルファベットは障がいの種類、数字は障がいの程度(数字が小さいほど程度が重い)を表しています。



パラバドミンントンのルールやコートの使い方

Q 使用するコートは?
通常のバドミントンと同じものを使用します。クラスによっては障がいを考慮してエリアを限定して協議を行います。

Q 使用する道具は?
ラケットやシャトルは通常のバドミントンと同じものを使用します。

Q ネットの高さは?
通常のバドミントンと同じで、中央が1.524m、ダブルスのサイドライン上では1.550mです。

Q 障がいによるプレースタイルの違い
コートエリアが変われば戦い方も変わります。例えば、車いすクラスは左右より前後に動いてシャトルを拾うことが多いため、素早いチェアワークとショットの正確さやテクニックが勝敗を分けます。

