

渋谷区のICT教育に関するご案内

【目次】

- ・ー渋谷区のICT教育にかける思いー
- ・ICT教育システムのPC端末や主な機能、これからの取組のご紹介
- ・端末利用時間ルール・お問合せ先
- ・ご自宅での通信
- ・学校の学習環境のご紹介
- ・児童・生徒用PC活用実践事例のご紹介
- ・安心・安全への考慮
- ・子供たちに伝えているPC利用のルール
- ・子供たちが健康にPCを使うために
- ・保護者の皆様へ

渋谷区教育委員会

グローバルなデジタル化や技術の進展により、社会は大きく変化し、先行きが見通しにくい時代になっています。渋谷区では、子どもたちがこうした時代を生き抜き、将来、国内外で活躍していくために、「ちがい」を尊重し合いながら主体的に学び、他者と協働して課題に向き合う力を大切にしています。

その基盤として、言語能力や情報活用能力、問題発見・解決能力を、日々の学習の中で育成していきます。これらの力は、答えを一方的に教えられるだけでは身に付きません。自ら問いを立て、調べ、考え、表現し、振り返るといった学習のプロセスを繰り返し経験することが重要です。ICTの活用は、時間や場所の制約を超えて学びを広げ、このプロセスを一人一人の状況に応じて、より効果的に進めることを可能にします。例えば、意見や資料を共有できるクラウド環境を活用することで、友達の考えに触れながら自分の考えを深めたり、対話を通じて新たな気付きにつなげたりすることができます。また、学習の記録やデータを活用することで、理解の状況に応じた課題提示や支援が可能となり、子ども一人一人の学びをきめ細かく支えることができます。

今後とも、デジタル機器を特別なものとしてではなく、鉛筆やノートと同じように、目的に応じて選択し活用する「身近な道具」として位置付けていきます。デジタル教材やAIを活用した学習支援についても、発達段階に応じて段階的に取り入れ、考える力を深めるための補助として活用します。あわせて、全ての教科・領域において、個別最適な学びと協働的な学び、探究的な学びを組み合わせ、子どもたちの可能性を最大限に引き出していきます。

学校教育の情報化を通じて目指す姿

1 ICTを活用して「ちがい」を力に変え、すべての子供が主役となる学びを実現

2 教師は「伴走者」として、一人ひとりの学びを最大限に引き出す

3 ICTを活用した探究・課題解決型学習で、主体性と創造性を育み、未来を切り拓く人材を育成

4 主体的・対話的で深い学び、個別最適な学びと協働的な学びを支えるICT環境の構築

5 デジタルとアナログの良さを生かし、思考の深まりや表現の多様性を支える学びの展開

6 ICTの積極的な活用により、教師が学び続けられる環境を整備

保護者の皆様には、こうしたICT教育の目的や考え方をご理解いただくとともに、子どもたちが安全・安心に学習できるよう、情報モラルや利用上のルール、各種制限・約束についてもご理解とご協力をお願いいたします。家庭と学校が連携しながら、子供たちの学びを支えてまいります。

令和8年 4月
渋谷区教育委員会

【PC端末】Lenovo「300w yoga Gen 4」



- 毎日の学習をしっかり支える堅牢でバッテリー性能に優れた端末です。
- LTE回線が利用可能で、「いつでも、どこでも」学ぶことが可能です。
- さまざまな学習系ソフトを快適に使える高い処理性能を備えています。

【ICT教育システムの主な機能】

Microsoft365



- ◎Microsoft社が提供するWord、Excel、Teams、PowerPointなどを学校や自宅で利用可能
- ◎Teamsによる遠隔での授業配信や同時双方向オンライン学習、OneNoteによる協働学習が可能

学習系ソフト



- ◎AIドリル(小:ミライシード、中:Qubena)や協働アプリ(Metamoji)、AI英会話(ELSA for Schools)、電子書籍(Yomokka!)等を導入
- ◎学校の授業や自宅での自主学習など、多様な場面で活用可能

保護者連絡ツール



- ◎学校と保護者の連絡ツール(Home&School)を導入
- ◎学校便りやアンケート等を直接保護者のスマートフォンなどに通知
- ◎学校HPとの連動機能があり、記事が更新された際の通知設定も可能

Webフィルタ



- ◎フィルタリングソフト「i-Filter」を導入
- ◎インターネットにある安全を脅かす危険なサイトや出会い系サイトなど、問題のあるサイトを遮断



<学習者用デジタル教科書>

現在の取組み

<教育データの活用>

- ◎全校で一部教科について、学習者用デジタル教科書を導入しています。
- ◎学習者用デジタル教科書には、文字等の拡大や書き込み、音声読み上げ、メモ・付箋の追加機能などがあり、これらの機能を活用することで、学びの質の更なる向上を図っています。

- ◎きめ細かい指導の充実や学習の改善のため、多様な教育データを集約して可視化するシステム“教育ダッシュボード”を運用しています。
- ◎子供たちの状況を多面的に把握し、一人一人の興味・関心を丁寧に読み取ったり、課題を早期に発見することで、子供たちの学校満足度の向上につなげています。

【利用時間ルール】

◎「インターネット」及び「Microsoft Teams」については、あらかじめ子供たちの利用時間に制限を設定しています。
また、「Microsoft Teams」は、時間帯に関わらず、子供のみで個別チャット機能を利用することはできません。

	利用時間帯	
	インターネット 教育版Minecraft	Microsoft Teams
小学校 1年生～4 年生	平日 6:30～20:00 土曜・日曜・祝日・長期休業中 6:30～20:00	6:30～22:00
小学校5 年生～中 学校3年 生	平日 6:30～22:00 土曜・日曜・祝日・長期休業中 6:30～22:00	6:30～22:00

※ 上記利用時間に関わらず、以下のWebサイトやアプリケーションは常時利用可能です。

- ①一部のWebサイト(デジタル教科書、NHK for School、デジタル百科事典ポプラディア(小学生)、HACHIアプリ等)
- ②既にインストール済みのアプリ(ミライシード、Scratchデスクトップ等)

【端末故障・紛失、操作確認等の問合せ先】

◎PC端末の故障など、ICT教育システムに係る全てのお問合せは、
下記の総合サービスデスクにご連絡ください。

受付日	平日(土日祝日、年末年始12/29～1/3除く)
受付時間	8:30～20:00
電話番号	0120-659-363

学校では、PC端末だけでなく、教育システムの機能を最大限活用するためのICT環境を整備しています。

ICT機器による教育環境を整備することで、全ての児童・生徒にICT機器に触れる機会を設け、個性や能力に応じた教育や、情報モラルを含む、情報活用能力の育成を図っています。

校内Wi-Fi

全ての普通教室と職員室等にWi-Fiを整備。学校ではWi-Fi、自宅ではLTEまたはご自宅のWi-Fiを利用し、いつでも、どこでも、PC端末を快適に使うことができます。

PC端末用充電保管庫

授業の合間や自宅に端末を持ち帰らない場合は、教室の保管庫で充電しながら大切に保管が可能です。

児童・生徒用PC端末

性能が高くバッテリー性能に優れたPC端末。一人での学習にも、教員や児童・生徒同士のコミュニケーションにも、一人一人が自由に活用することができます。

電子黒板

先生がデジタル教科書や資料を瞬時に拡大表示したり、自由自在にマーキング。児童・生徒の授業の理解を深めます。

教室の様子



授業配信用WEBカメラ

自宅にいる児童・生徒に対し、授業の様子を配信できるカメラを配備。学校を休んだときも安心して授業が受けられます。

ICT支援員

授業での活用方法やPCの端末設定作業などは、ICT支援員が活用支援を行います。

デジタル教科書 (指導者用・学習者用)

指導者用は、映像資料を教室のスクリーンに投影するなど、授業で活用。学習者用は、音声の速さ、文字の大きさ、ルビなど自分用にカスタマイズして先進的な学習を進めています。

DIGITAL EDUCATION

デジタルで広がる。ひとりひとりの世界。

渋谷区では、すべての子どもの「個性」と「自分らしさ」を最大限に尊重した学びを推進しています。デジタルツールを単なる「道具」ではなく、未来を生き抜く力を育むための強力なパートナーとして活用。自ら考え、行動する力や、社会に新しい価値を生み出す創造性を育てています。

親しむ



幼稚園・小学校低学年

デジタルを通じて遊びながら学ぶことで、「なんでだろう?」「もっと知りたい!」という、学びの原動力となる尽きない好奇心を育みます。

落ち葉の中に赤や黄色がある!秋の色だよ!



見て見て、まち探検で、こんな場所を発見したよ!



活用する



小学校中学年

デジタルを「学びを深めるための道具」として本格的に活用し、写真や動画で記録を残したり、簡単なプレゼン資料を作成して、アウトプットする力を磨きます。



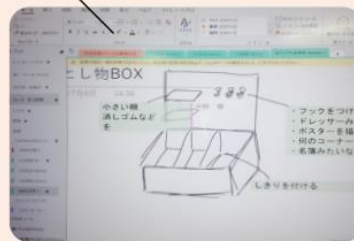
遊び 創る



小学校高学年

“伝える力”と“チーム力”を楽しく磨きながら、新しいアイデアを生み出しています。友達と一緒にクラウド上で意見をまとめたり、デジタルツールで動画を編集したりして、自分たちの考えを世界に発信します。

フックを付けた方が
いいんじゃないかな?



より高度な 探究へ



中学生

デジタルツールをフル活用して本格的な探究活動に挑戦! データを集めて分析したり、オンラインで意見交換したりしながら、大学や企業の研究に近い大人顔負けの探究に取り組み、社会問題の解決策を考え、実際のアクションにつなげたり、自分の好きをとことん追究しています。



Gubena

InspireHigh

ELSA

最先端EdTech
ツールの活用



Yomokka!
Yomokka! KIDS EDITION

タブレットで絵本や物語を読んで、本に親しむ時間を楽しんでいます。

プログラミング教育 (Kids VALLEY連携)

論理的思考力と問題解決能力を育み、未来のデジタル社会で活躍できる土台づくりを目指し、東急、サイバーエージェント、DeNA、GMOインターネットグループ、MIXIと連携し、最先端のプログラミング教育を展開しています。

デジタル・シティズンシップ教育

ネットを使うときのルールやマナーを学ぶだけでなく、子どもたちがデジタルとの付き合い方を主体的に考え、優れたデジタル市民になるために必要な能力を獲得できるようにしています。



エスピー



Microsoft 365

子供たちの安心・安全のため、Webフィルタリング等の機能を導入するとともに、学校において情報モラル教育を実施しています。ご家庭においても、PC端末の使い方などについて、ご配慮いただきますようお願いいたします。

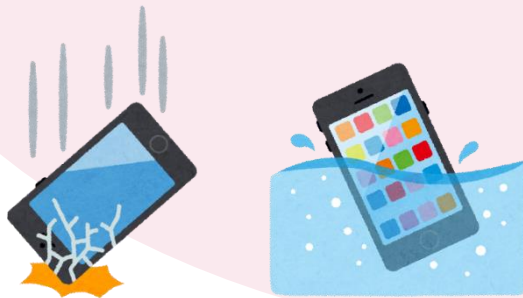
学校でネットリテラシー、情報モラルの教育を実施していますが、ご家庭においてもご指導をお願いします。



USB等のご家庭の周辺機器は利用はできません。また、アプリのダウンロードやインストールは原則的に禁止しています。



落下や水没により、破損するおそれがありますので、取り扱いにご注意ください。



故障・破損・紛失してしまったら
すぐに対応しますので総合サービスデスク
にご連絡ください！



教育委員会では、PC端末の利用のルールを子供たちに指導しています。

ご家庭においても、子どもたちがルールを順守するように、ご配慮をお願いします。

学習や探究のために使いましょ！

タブレットで、何でもやっていいのでしょうか？ 自分自身の学びのために使いましょ。

それ以外の目的には使わないようにしましょ。

情報をそのまま信じてはいけません！

その情報は、本当に正しいですか？ 発信元を確認し、複数の情報と比較して、正しいか確かめましょ。

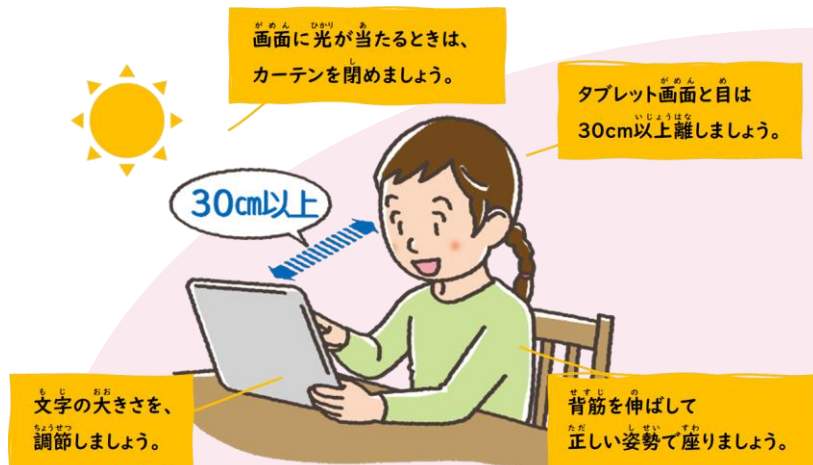
相手の嫌がることはしません！

友達の写真・動画を勝手にとったり、相手を傷つける言葉を使ったりすることはないですか？ 相手があんな気持ちになるかよく考え、誤解を招く言い方はないか、間違った文字はないか、確かめましょ。←

共有・発信の前に、もう一度チェックしましょ！

商品キャラクターや他人の作品や写真を勝手にコピーしたりインターネット上にアップしたりすることは、著作権や肖像権の侵害です。また、公開情報を引用する時は、引用元の名称やURLを記載しましょ。

子供たちが健康にPC端末を使うために、ご家庭においても、PC端末の利用方法にご配慮ください。



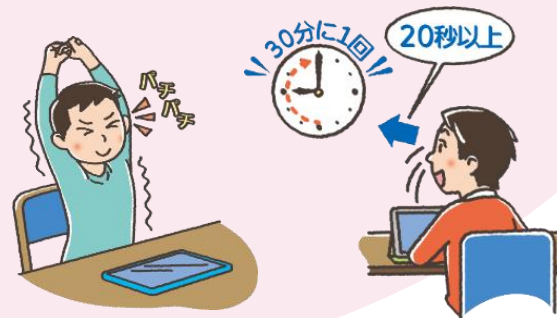
寝る1時間前には、使うのをやめましょう。



部屋の明るさに合わせて
夜間モードを活用しましょう。



30分に1回は、20秒以上、画面から目を離して、遠くを見るなど、休憩を取りましょう。

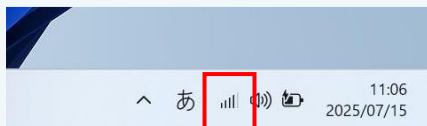


■ ご自宅での通信(Wi-Fi接続の追加)

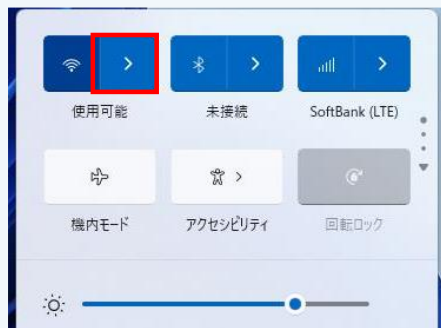
LTEでの接続に加えてご自宅のWi-Fiでの接続ができます。ご自宅でLTE回線がつながりにくい場合などに任意でご利用ください。なお、ご自宅のWi-fiの本体操作や通信状況に関するお問い合わせは対応できかねますのでご了承ください。

【自宅Wi-fiへの接続方法】

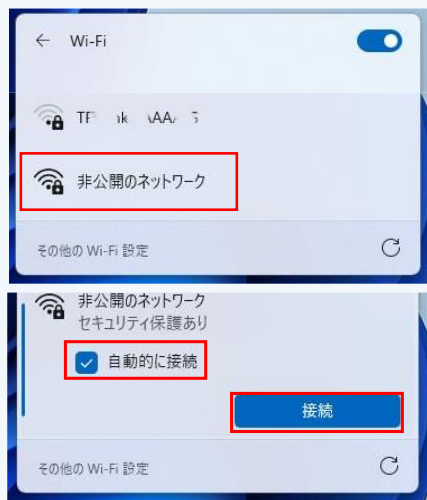
①デスクトップ画面右下の[]マークをクリックします。



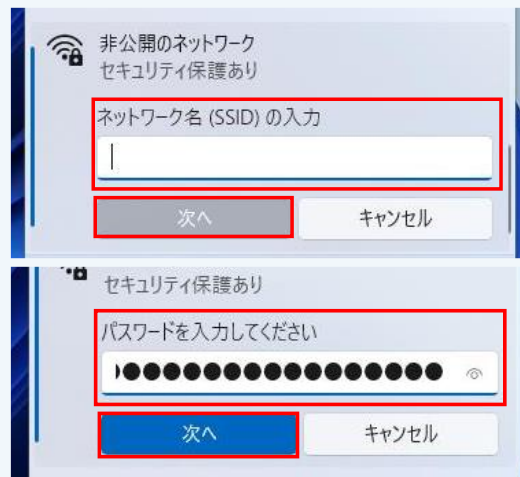
②クイック設定画面左上の[]マーク横の[>]をクリックします。



③Wi-Fiのネットワーク名表示の一番下までスクロールし、[非公開のネットワーク]をクリックして「接続」します。



④Wi-FiのSSIDを入力し、[次へ]を選択し、パスワードを入力します。
※Wi-Fiの名前(SSID)とパスワードは、ご自宅のルーターの底面のシールなどに書かれていることが多いです。



◆ 教育データの活用について

渋谷区教育委員会では、学習における子供たちの興味・関心や学校生活での悩みなどを丁寧に見取るため、PC端末に日々蓄積される教育データを「教育ダッシュボード」として可視化し、学習指導・生徒指導・学級経営・学校運営など場面における子供たちへのきめ細かな支援に役立てています。

また、PC端末の利用履歴(Web 検索キーワード、アクセスログ等)は、子供たちの安全確保のために万全なセキュリティ対策のもとで管理しており、目的外の利用は決して行いません。

学校における教育データの活用について、ご理解をいただきますようお願い申し上げます。

◆ PC端末の取扱いについて

PC端末の破損事例が増えています。中には、学校の机から落下しただけでは生じないような、深刻な破損の程度も見受けられます。

PC端末を安全かつ大切に使い続けるために、ご家庭においてもPCの正しい使い方等を話し合うなど、ご協力いただきますようお願いいたします。なお、故意または重過失による機器の破損・紛失等が生じた際には、費用をご負担いただく場合がありますので、丁寧に取り扱うようお願いいたします。PC端末は、令和12年8月末までにはリース会社に返却する予定です。

◆ ご家庭におけるデジタルシティズンシップ教育について

子供たちがインターネットを上手に使うことができるよう、インターネットを使う際のマナーや情報を正しく理解する方法などを、ご家庭においてもご指導いただけますと幸いです。

ご不明点等ございましたら、教育ICT政策係(03-3463-2983)までご連絡をお願いいたします。

- ◆ 区では、全校で国語、算数/数学、外国語の学習者用デジタル教科書を導入しています。
- ◆ 小学校2校、中学校3校をモデル校に設定し、理科と社会の教科も試行導入しています。

小学校	教科と発行者	1年	2年	3年	4年	5年	6年
モデル校 (笹塚小※、西原小)	国語 (光村)	○	○	○	○	○	○
	書写 (光村)					○	○
	算数 (学図)	○	○	○	○	○	○
	社会 (東書)			○	○	○	○
	理科 (啓林館)			○	○	○	○
	地図 (帝国)			○	○	○	○
	外国語 (東書)					○	○
モデル校 以外の学校	国語 (光村)			○	○	○	○
	書写 (光村)					○	○
	算数 (学図)			○	○	○	○
	外国語 (東書)					○	○

中学校	教科と発行者	1年	2年	3年
モデル校 (鉢山中、上原中※、松濤中)	国語 (光村)	○	○	○
	地理 (帝国)	○	○	-
	歴史 (東書)			○
	歴史 (教出)	○	○	
	地図 (帝国)	○	○	-
	公民 (教出)			○
	数学 (東書)	○	○	○
	理科 (東書)	○	○	○
	外国語 (東書)	○	○	○
モデル校 以外の学校	国語 (光村)	○	○	○
	外国語 (東書)	○	○	○
	数学 (東書)	○	○	○

※笹塚小学校・上原中学校については、以下の教科・学年追加(令和8年度東京都実証事業)

小学校	教科と発行者	1年	2年	3年	4年	5年	6年
笹塚小	書写 (光村)	○	○	○	○		
	生活 (教育出版)	○	○				
	音楽 (教芸)	○	○	○	○	○	○
	保健 (東書)			○	○	○	○
	図工 (開隆堂)	○	○	○	○	○	○
	家庭 (開隆堂)					○	○
	道徳 (Gakken)	○	○	○	○	○	○

中学校	教科と発行者	1年	2年	3年
上原中	書写 (光村)	○	○	
	音楽 (教芸)	○	○	○
	器楽 (教芸)	○	○	○
	保健 (Gakken)	○	○	○
	美術 (開隆堂)	○	○	○
	技術 (東書)	○	○	
	技術 (教育図書)			○
	家庭 (東書)	○	○	
	家庭 (開隆堂)			○
	道徳 (東書)	○	○	○

各ツールの利用目的等について

◆区では、学習活動のため、下表のとおり各種サービスを導入しています。

◆収集した情報は、個人情報保護法に基づき、適正に収集・管理しています。また、各サービス提供事業者とは目的外利用の禁止や第三者提供の禁止等を約しています。児童・生徒のアカウントは、卒業・転出等の利用終了時に速やかに削除しています。

◆データの保存先が「クラウドサービス事業者の管理するサーバ」になっているサービスについては、「教育情報セキュリティポリシーに関するガイドライン」(文部科学省)に基づき、セキュリティ対策や個人情報の適正な取扱い等を確保しています。

No	利用目的	導入区分	導入開始年度	サービス名	サービス概要	サービス詳細(リンク)	サービス利用により収集されるデータ	データ削除の取り扱い	データの保存先	所管課
1	学習履歴から学校、学年、クラスの学習状況を把握し学校・学級経営に活用すること。 個人の学習状況を把握し、個別最適な学習指導、授業改善、協働的な学びの推進を行うこと。 これらに関する教育施策の改善を行うこと。	小・中全学年	令和2年度	Microsoft365Education(A5)	・Word、Excel、PowerPoint、Teams(コミュニケーションツール)等のMicrosoftツールが利用可能なサービス	https://www.microsoft.com/ja-ip/education/products/microsoft-365	学校名、学年・組・出席番号、氏名、アカウント情報、学習履歴(各アプリケーション利用ログ、作成したコンテンツのデータ等)	卒業生・区内外転出の児童生徒アカウントは移動があった都度削除	渋谷区専用環境	教育政策課
2	学習履歴から学校、学年、クラスの学習状況を把握し学校・学級経営に活用すること。 個人の学習状況を把握し、個別最適な学習指導、授業改善、協働的な学びの推進を行うこと。 これらに関する教育施策の改善を行うこと。	小全学年	令和2年度	ミライシード(ドリルパーク、オクリンク、ムーブノート)	・ドリルパーク(ドリル機能)、ムーブノート(意見共有などの協働学習機能)、オクリンク(モニタリング等の授業支援機能)が統合されたサービス	https://bso.benesse.ne.jp/miraiseed/index.html	学校名、学年・組・出席番号、氏名、アカウント情報、学習履歴	卒業生・区内外転出の児童生徒アカウントは移動があった都度削除	クラウドサービス事業者の管理するサーバ	教育政策課
3	学習履歴から学校、学年、クラスの学習状況を把握し学校・学級経営に活用すること。 個人の学習状況を把握し、個別最適な学習指導、授業改善を行うこと。 これらに関する教育施策の改善を行うこと。	小3～6(一部学校で全学年)	令和2年度	学習者用デジタル教科書	・デジタル教科書は、紙の教科書を電子化したもので、文字の拡大や検索、音声読み上げなどの機能を利用でき、自分のペースで学習が可能	「渋谷区ICT教育システムについて」11・12ページ参照	学校名、学年・組・出席番号、氏名、アカウント情報、学習履歴(操作ログ、書き込み、付箋)	卒業生・区内外転出の児童生徒アカウントは移動があった都度削除	クラウドサービス事業者の管理するサーバ	教育政策課
4	学習履歴から学校、学年、クラスの学習状況を把握し学校・学級経営に活用すること。 個人の学習状況を把握し、個別最適な学習指導、授業改善を行うこと。 これらに関する教育施策の改善を行うこと。	小全学年	令和2年度	sagasokka!	・「総合百科事典ポプラディア」を中心とする、こどものためのレファレンス資料をデジタル化し、オンラインで提供する調べ学習応援サービス	https://kodomottolab.poplar.co.jp/mottosokka/sagasokka/	学校名、学年・組・出席番号、氏名、学習履歴(検索、コンテンツごとの閲覧および遷移履歴)	卒業生・区内外転出の児童生徒アカウントは移動があった都度削除	クラウドサービス事業者の管理するサーバ	教育指導課
5	学習履歴から学校、学年、クラスの学習状況を把握し学校・学級経営に活用すること。 個人の学習状況を把握し、個別最適な学習指導、授業改善を行うこと。 これらに関する教育施策の改善を行うこと。	小・中全学年	令和6年度	Yomokka!	・“いつでも、どこでも、好きなだけ”をコンセプトに、児童生徒の読書環境を支え、新たな読書体験を提供することを目指した、電子書籍読み放題サービス	https://kodomottolab.poplar.co.jp/mottosokka/yomokka/	学校名、学年・組・出席番号、氏名、学習履歴(検索、コンテンツごとの閲覧および遷移履歴)	卒業生・区内外転出の児童生徒アカウントは移動があった都度削除	クラウドサービス事業者の管理するサーバ	教育指導課
6	学習履歴から学校、学年、クラスの学習状況を把握し学校・学級経営に活用すること。 個人の学習状況を把握し、個別最適な学習指導、授業改善を行うこと。 これらに関する教育施策の改善を行うこと。	小3～6	令和3年度	インタラクティブスタディ(算数の教科書連携教材)	・デジタル教科書と連携し、スモールステップの誘導発見型の補充問題で、児童を正解に導くサービス ・教員はリアルタイムで児童の正誤情報を把握し、支援可能	https://smj.jp.sharp/bs/education/interactive_study/studytime.html	学校名、学年・組・出席番号、氏名、アカウント情報、学習履歴(回答日時、問題番号、回答情報(回答選択肢、記述回答)、各目標の回答数と正答数、誤答パターンヒット数、教材へのマーカーでの書き込み情報)	卒業生・区内外転出の児童生徒アカウントは移動があった都度削除	クラウドサービス事業者の管理するサーバ	教育政策課
7	学習履歴から学校、学年、クラスの学習状況を把握し学校・学級経営に活用すること。 個人の学習状況を把握し、個別最適な学習指導、授業改善を行うこと。 これらに関する教育施策の改善を行うこと。	小・中全学年	令和3年度	L-gate(学習e-ポータル)	・様々なサービスと連携可能なポータルサイトで、MEXCBT(文部科学省CBTシステム)の入り口 ・区では、児童生徒が学習で使うツールのリンクを掲載している	https://www.info.l-gate.net/	学校名、学年・組・出席番号、氏名、アカウント情報、学習履歴(L-Gateから起動したWebアプリケーションの起動時間・教材名、利用開始時間)	卒業生・区内外転出の児童生徒アカウントは移動があった都度削除	クラウドサービス事業者の管理するサーバ	教育政策課
8	学習履歴から学校、学年、クラスの学習状況を把握し学校・学級経営に活用すること。 ※MEXCBTでは個人情報を持たず、L-Gate側で保持	小・中全学年	令和3年度	MEXCBT(文部科学省CBTシステム)	・文部科学省が開発したタブレットでの試験が可能なCBT(Computer Based Testing)システム ・MEXCBT側では個人情報を持たず、入り口となる学習eポータル側で保持する仕組み	https://www.mext.go.jp/a_menu/shotou/zyouhou/mext_00001.html	学習履歴(回答時刻、テスト件名、児童生徒個別の回答数、児童生徒個別のテスト結果(点数)、回答内容)	卒業生・区内外転出の児童生徒アカウントは移動があった都度削除	クラウドサービス事業者の管理するサーバ	教育政策課
9	学習履歴から学校、学年、クラスの学習状況を把握し学校・学級経営に活用すること。 個人の学習状況を把握し、個別最適な学習指導、授業改善を行うこと。 これらに関する教育施策の改善を行うこと。	中全学年	令和6年度	Qubena	・AIが児童・生徒一人ひとりの習熟度に合わせて最適な問題を出題するAI型教材 ・小1～中3の「算数・数学」「英語」「国語」「理科」「社会」の5教科が一つにまとまったサービス	TOP - Qubena (キュビナ) /株式会社COMPASS - 学習eポータル+AI型教材	学校名、学年・組・出席番号、氏名、学習履歴(回答時刻、正誤結果、児童生徒の回答内容、児童生徒の手書きデータ、演習時間、発話音声)	卒業生・区内外転出の児童生徒アカウントは移動があった都度削除	クラウドサービス事業者の管理するサーバ	教育政策課
10	学習履歴から学校、学年、クラスの学習状況を把握し学校・学級経営に活用すること。 個人の学習状況を把握し、個別最適な学習指導、授業改善、協働的な学びの推進を行うこと。 これらに関する教育施策の改善を行うこと。	中全学年	令和6年度	Inspire High	・世界とつながる探究的な学びを手軽に教室で実践できるプログラム ・生徒の興味関心を広げ、渋谷区の中学生在が「自らの問い」を探究する支援が可能	https://www.inspirehigh.com/	学校名、学年・組・出席番号、氏名、学習履歴(投稿情報、コンテンツ閲覧履歴)	卒業生・区内外転出の児童生徒アカウントは移動があった都度削除	クラウドサービス事業者の管理するサーバ	教育政策課
11	学習履歴から学校、学年、クラスの学習状況を把握し学校・学級経営に活用すること。 個人の学習状況を把握し、個別最適な学習指導、授業改善、協働的な学びの推進を行うこと。 これらに関する教育施策の改善を行うこと。	小・中全学年	令和6年度	Canva for Education	ポスター、動画などを直感的な操作で利用できるデザインツール	https://www.canva.com/ja-ip/education/	学校名、学年・組・出席番号、氏名、アカウント情報、学習履歴(作成したコンテンツのデータ)	卒業生・区内外転出の児童生徒アカウントは年度末に削除	クラウドサービス事業者の管理するサーバ	教育政策課
12	学習履歴から学校、学年、クラスの学習状況を把握し学校・学級経営に活用すること。 個人の学習状況を把握し、個別最適な学習指導、授業改善を行うこと。 これらに関する教育施策の改善を行うこと。	中全学年	令和6年度	ELSA for Schools	中学校の英語教育に向けて展開する英語学習アプリ。発音・語彙・音読・英会話の4つの機能があり、英語の正しい発音を身につけたり、学習指導要領に対応した英会話機能を活用しスピーキングスキルを磨くことが可能	https://elsaspeak.com/ja/english-for-schools/homepage	学校名・学年・組・出席番号・氏名・アカウント情報、学習履歴(音声データ、音声を文字に変換したデータ)	卒業生・区内外転出の児童生徒アカウントは移動があった都度削除	クラウドサービス事業者の管理するサーバ	教育指導課

No	利用目的	導入区分	導入開始年度	サービス名	サービス概要	サービス詳細(リンク)	サービス利用により収集されるデータ	データ削除の取り扱い	データの保存先	所管課
13	学習履歴から学校、学年、クラスの学習状況を把握し学校・学級経営に活用すること。 個人の学習状況を把握し、個別最適な学習指導、授業改善、協働的な学びの推進を行うこと。 これらに関する教育施策の改善を行うこと。	小全学年	令和7年度	MetaMoJi Classroom 3	一斉学習・個別学習・協働学習といった授業シーンに合わせてデジタルノートの作成や、児童生徒一人ひとりの学習状況をリアルタイムにモニタリング。 日本語手書き入力に対応し、キーボードを使わずに手書きで簡単に文字入力が可能	https://product.metamoji.com/classroom/	学校名、学年・組・出席番号、氏名、アカウント情報、学習履歴(授業や家庭学習において作成したノート、ワークシート、書き込み内容およびその編集履歴等)	卒業生・区内外転出の児童生徒アカウントは移動があった都度削除	クラウドサービス事業者の管理するサーバ	教育政策課
14	読書活動の推進及び支援、学校図書館の利用対象者(児童・生徒)の登録・管理、貸出・返却及び利用状況の記録・管理	小・中全学年	令和6年度	ELCIELO for School	学校図書館システムと児童生徒の教育タブレットの連携により、教育タブレットから学校図書の検索、貸出、読書履歴の確認、電子書籍・オーディオブックの利用ができる。	https://www.kccs.co.jp/content/ict/service/elcielo-school/	学校名、学年・組、出席番号、氏名、生年月日、性別、アカウント情報、図書資料の貸出・返却・予約履歴、電子書籍・オーディオブックの利用履歴	卒業生の児童生徒アカウントは卒業年度の翌年度末に削除 区内外転出移動があった児童生徒アカウントは都度削除	クラウドサービス事業者の管理するサーバ	学務課
15	「使える英語力の育成」を目指し、中学校において、特に「聞く」「話す」を中心に個々の生徒の実践的なコミュニケーション能力の伸長を図ることを補助すること	中全学年	令和6年度	オンライン英会話	指定する渋谷区立中学校所属全生徒に対して、授業内及び自宅(家庭学習)においてオンライン英会話を提供し、生徒のコミュニケーション能力の伸長を図る。	https://www.borderlink.co.jp/service/detail/?id=116	学校名、学年・組・出席番号、学習履歴(レッスン録音データ、チャット履歴)※生徒アカウントは事業者で作成した学校ID・生徒ID・パスワードの組み合わせをもって発行されており、生徒の氏名やメールアドレス等の個人情報は収集されない。	学習履歴(レッスン録音データ、チャット履歴)はレッスン実施日から1年経過すると自動削除・閲覧できなくなる。	クラウドサービス事業者の管理するサーバ	教育指導課