

令和7年度

学校要覧



校名 渋谷区立広尾中学校
所在地 〒150-0011
東京都渋谷区東4丁目13番25号
電話 03(3400)2440
FAX 03(3400)2433
HP <https://shibuya.schoolweb.ne.jp/1320118>

校歌

作詞 佐藤 義美
作曲 芥川 也寸志

一
若木の丘の常盤木の緑
はがねのような木の上
不断の学舎と向うの
三年の学力と向上
その名は広尾中学校
ほこのあれ母校
二
太平洋に
流れる静かな
親しい集いの
そこの日々を
そのあれ母校
ほこのあれ母校
三
窓辺に見える富士山の
高く清らかなその姿
求めたる理想は純白に
永遠なる学び舎
その名は広尾
さかえあれ母校
その名は広尾

教育目標

1 教育目標

(1) 学校の教育目標

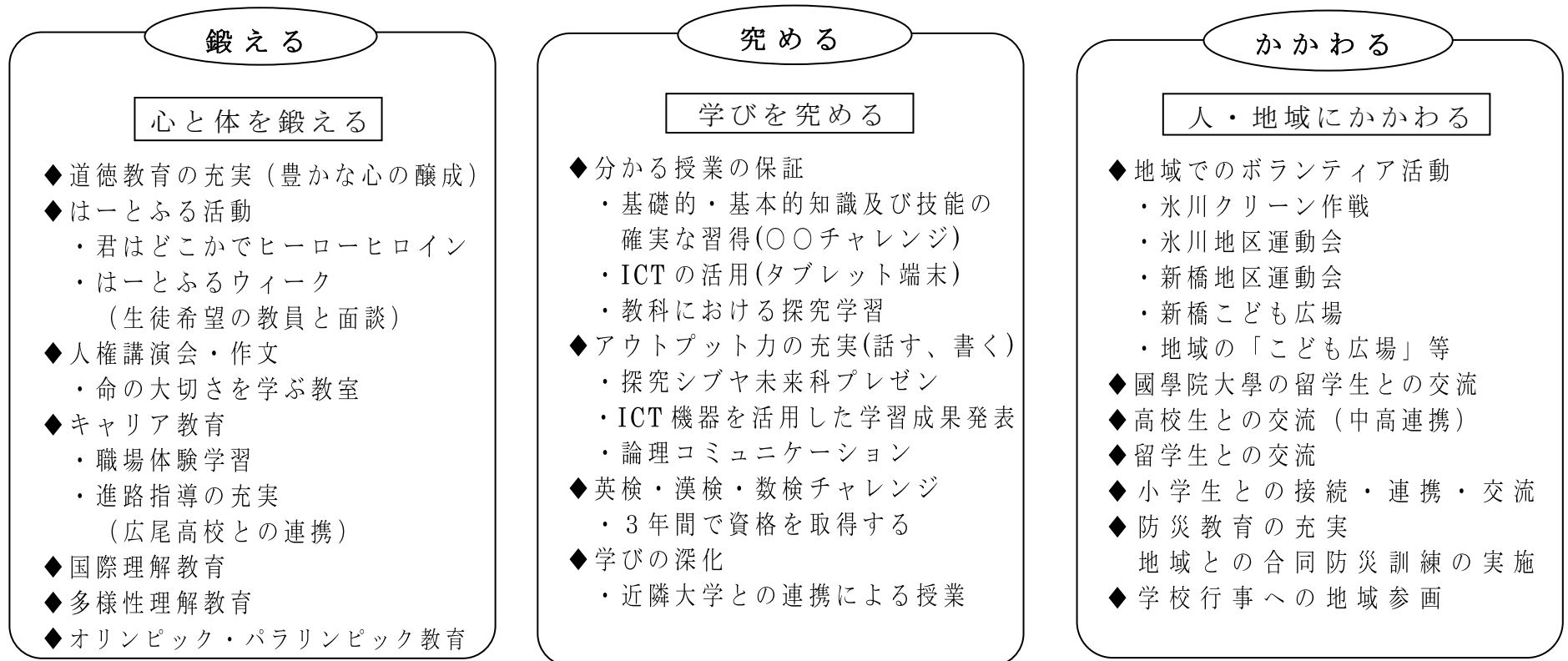
将来の変化を予測することが困難な時代に、自らの人生を切り拓き、生涯を生き抜く力を子供たちに培っていくことが求められていることを踏まえ、以下の教育目標を定める。

- ・自らの頭で考える生徒の育成
- ・自分の人生をデザインできる生徒の育成
- ・変革やチャレンジをし続ける生徒の育成

(2) 学校の教育目標を達成するための基本方針

地域コミュニティの核として、生徒一人一人の「生きる力」の育成に対し、全力で取り組む。未来に生きる個人として必要な資質・能力を育むために、「中高連携教育校」としての特色ある教育活動や氷川地区及び新橋地区の教育資源を十分に活用する等、連携した教育計画を編成する。

2 教育活動



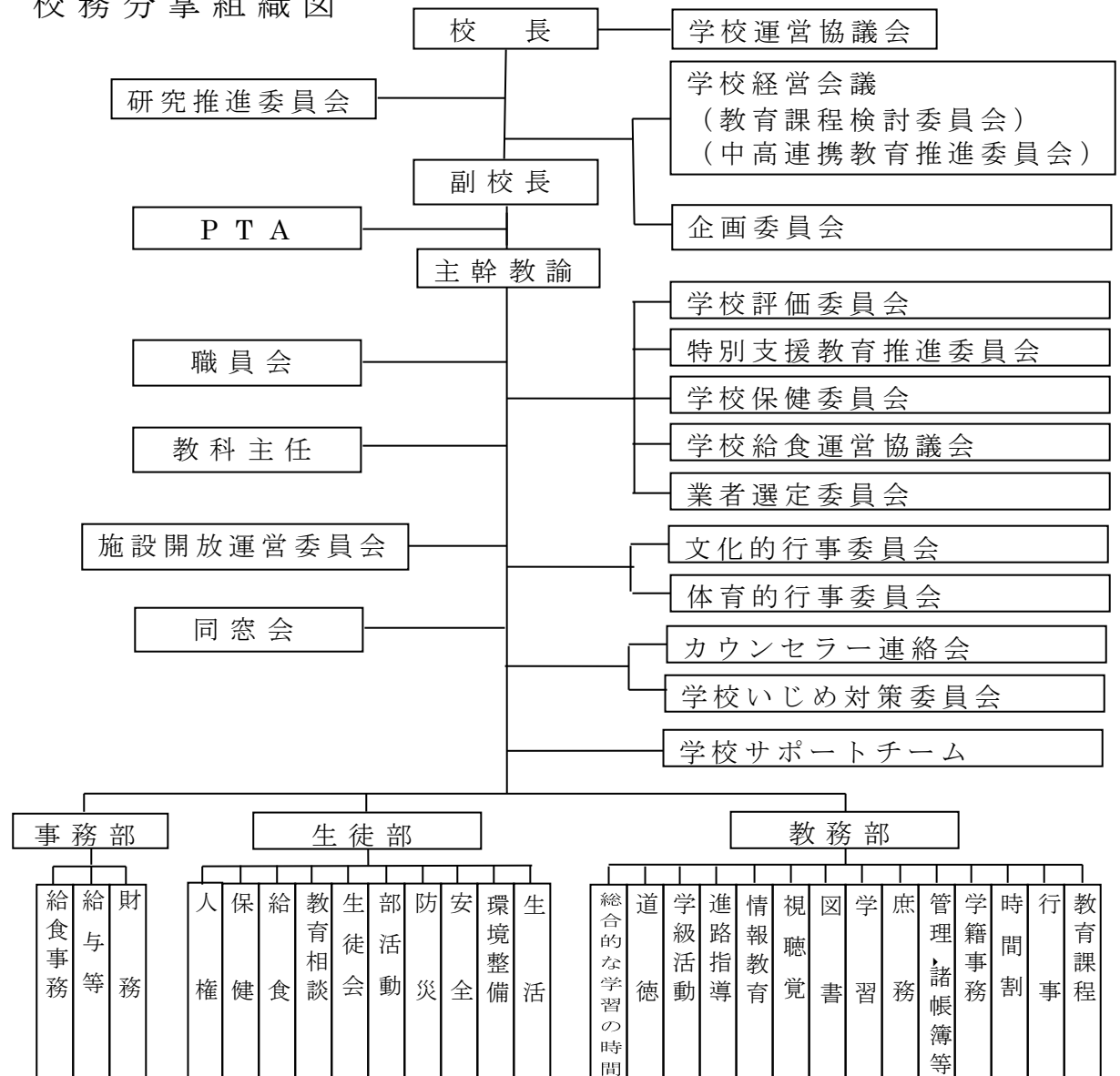
在籍数（令和7. 5. 1現在）

	男子	女子	計
1年	28	20	48
2年	11	15	26
3年	26	11	37
計	65	46	111

教室数（令和7. 4. 1現在）

管理室等の数	7
普通教室の数	6
教科学習室等	8
特別教室（理科）	2
〃（家庭科）	2
〃（技術科）	2
〃（音楽科）	2
〃（美術科）	1
〃（視聴覚）	1
ランチルーム	1
サポートルーム	1
スタディルーム	1
図書室	2
教育相談室	2
文化財倉庫	1
会議室	1
備蓄倉庫	1
重層体育館	延 1818.28 m ²
プール	(25)×(12.6) m ²

校務分掌組織図



沿革

年間行事予定

- 昭和22.4.1 渋谷区立広尾中学校開校 初代 吉岡丑松校長着任
- 22.5.2 開校式(広尾小にて)入学式 学級数11 生徒数450 教員数20名
- 23.11.5 現在地に第1期工事落成
- 24.6.23 第2期工事落成、全生徒新校舎にて授業開始
- 26.3.20 第3期工事落成、校歌制定
- 34.5.16 体育館落成(第4期)
- 35.3.31 第5期鉄筋増築校舎落成(3階建8教室)
- 36.3.31 第6期鉄筋増築校舎落成(3階建6教室)
- 38.5.13 第7期鉄筋増築校舎落成(4階建)
- 40.3.29 第8期鉄筋増築校舎落成(4階建)
- 43.2.23 完全給食実施
- 45.6.27 第9期鉄筋校舎落成(木工、美術、理科、音楽)
- 51.6.3 校舎東側隣接地(577.4㎡)、渋谷区より学校に移管
- 54.10.19 重層体育館落成
- 57.6.26 PTA父親の会発足
- 59.9.4 新校舎若木館(プール、図書館、視聴覚室、美術室)落成
- 59.11.20 渋谷区研究奨励校発表(CAI)、12.11 第2回目CAI発表
- 60.1.26 防球ネット、砂場、高低鉄棒、体育倉庫設置
- 61.4.1 渋谷区研究指定校(CAI、61年度～62年度)
- 61.9.30 コンピュータールーム完成、パソコン29台設置
- 62.9.20 校舎窓枠アルミ化
外壁塗装改修
- 62.9.26 創立40周年記念式典
- 63.3.18 教育相談室設置
- 平成4.1.17 校庭開放夜間照明設置
- 4.11.12 3～4年度渋谷区教育委員会研究推進校、研究発表
- 6.10.31 トイレ改修
- 7.10.31 コンピュータールーム改修、パソコン40台設置
- 9.11.15 創立50周年記念式典
- 12.1.31 本校舎耐震補強改修
- 12.9.1 広尾中学校公式ホームページ開設
- 13.3.17 プール改修
- 15.8.27 第一音楽室改修
- 15.11.14 渋谷区研究推進校(互いに認め合うことのできる生徒の育成)
- 16.1.8 給食調理民間委託開始
- 16.3.1 テニスコート砂入り人工芝設置
- 16.4.1 中高連携教育開始(都立広尾高等学校)
- 16.8.31 体育館暖房設置
- 16.10.15 防犯カメラ設置
- 16.10.22 ランチルーム落成
- 17.4.1 二学期制実施による教育
- 17.8.26 校庭改修
- 17.9.30 体育館照明電動昇降式設置、体育館屋根吹き替え改修
- 17.12.21 中高連携教育校として、連携門「文教広尾門」設置
- 18.8.28 第2図書室新設(若木館)、災害用トイレ設置
- 19.2.1 連携型入学者選抜実施
- 19.2.5 地域で育つ職場体験学習連続5日間実施
- 19.2.26 校訓「思いやり」設定
- 19.3.22 特別支援教室「サポートルーム」新設
- 19.9.1 機械警備導入
- 19.10.2 校訓「思いやり」除幕式
- 19.10.28 創立60周年記念式典
- 19.11.19 AED設置
- 22.2.25 校庭改修
- 22.3.25 屋上フェンス等改修
- 23.7.25 体育館床改修工事
- 23.11.22 渋谷区研究推進校(互いに学び合い、深く考える生徒の育成)
オリンピック教育推進校指定
- 27.4.1 オリンピック・パラリンピック教育推進校・研究開発校指定
- 27.5.29 コンピュータ室タブレット端末配備
- 28.4.1 オリンピック・パラリンピック教育推進校・重点校指定
- 29.4.1 第19代 山本茂浩校長着任
- 29.4.1 オリンピック・パラリンピック教育アワード校
- 29.5.2 創立70周年記念講演会
(スキー フリースタイル モーグル競技日本代表候補 原大智氏 来校)
- 29.10.28 創立70周年記念式典
- 29.11.19 氷川地区と合同防災訓練を実施
- 30.2.22 平昌オリンピック 銅メダル獲得 報告会(原大智氏 来校)
- 30.2.23 東京都教育委員会 体力向上推進優秀校
- 30.4.1 渋谷区教育委員会研究指定校(平成30・31年度)
- 31.4.1 オリンピック・パラリンピック教育アワード校(ボランティアマインド)
- 令和2.2.21 渋谷区教育委員会研究指定校、研究発表
(『主体的・対話的で深い学び』となる授業の工夫 -ICT機器の有効的な活用-)
- 令和2.3.9 東京都教育委員会 体力向上推進優秀校
- 2.4.30 オリンピック・パラリンピック教育アワード校(ボランティアマインド)
- 2.9.2 テニスコート改修工事
- 3.4.16 オリンピック・パラリンピック教育アワード校(ボランティアマインド)
- 4.1.7 オリンピック・パラリンピック教育レガシーアワード校
- 5.4.1 第20代 川上弘文校長着任

4月	8日 着任式・始業式 26日 土曜日授業・保護者会、部活動保護者会
5月	22日 校外学習(TGG・1年) 23日 校外学習(都内巡り・2年) 27～29日 修学旅行(3年) 27日 普通救命講習(1年) 30日 認知症サポーター養成講座(1年)
6月	3日 進路説明会 11～13日 前期中間考査 16日 薬物乱用防止教室(3年) 18日 中高連携活動(広尾Ship) 23～27日 学校公開 25日 道徳授業地区公開講座
7月	12日 若木祭 合唱コンクールの部 お別れセレモニー 17～24日 三者面談(全学年) 21日 夏季休業日始
8月	29日 夏季休業日終
9月	1日 青山キャンパス入校式 10～12日 前期末考査 18日 生徒会役員選挙 20日 土曜日授業・学校説明会 27日 運動会
10月	6日 保護者会・進路説明会 8日 終業式 9日 秋季休業日(始) 中学校連合音楽会 10日 秋季休業日(終) 14日 始業式、任命式 20～27日 三者面談(3年) 29日 区立中学校陸上競技大会
11月	5～7日 後期中間考査 15日 土曜日授業 若木祭 学習成果発表の部 19日 中高連携活動(広尾Ship) 21～12月1日 三者面談(全学年)
12月	16日 音楽鑑賞教室(2年) 17日 探究フェス(3年) 25日 学年集会・全校集会 26日 冬季休業日始
1月	7日 冬季休業日終 18日 しぶやニュー 駅伝 21日 若木祭 展示の部(始) 学校公開(始) 24日 土曜日授業 若木祭 展示の部(終) 学校公開(終)
2月	4日～6日 移動教室(2年) 13日 新入生説明会 25～27日 学年末考査
3月	6日 校外学習(3年) 19日 卒業証書授与式 24日 保護者会 25日 修了式 26日 春季休業日(始)

歴代校長

- | | |
|----------------------|----------------------|
| 初代…吉岡丑松(昭和22.4.1～) | 第11代…丸木一磨(昭和63.4.1～) |
| 第2代…澤畑泰二(昭和30.10.1～) | 第12代…富塚 晃(平成5.4.1～) |
| 第3代…河南慶一(昭和35.4.1～) | 第13代…佐藤 淳(平成8.4.1～) |
| 第4代…阿部広司(昭和38.4.1～) | 第14代…安西正純(平成12.4.1～) |
| 第5代…田辺多命次(昭和41.4.1～) | 第15代…桜庭清徳(平成15.4.1～) |
| 第6代…浅香栄一(昭和46.4.1～) | 第16代…永見 章(平成20.4.1～) |
| 第7代…本間丸平(昭和50.4.1～) | 第17代…永浜裕之(平成24.4.1～) |
| 第8代…日和佐亮(昭和52.4.1～) | 第18代…松田芳明(平成26.4.1～) |
| 第9代…難波金平(昭和57.6.26～) | 第19代…山本茂浩(平成29.4.1～) |
| 第10代…荻野利雄(昭和60.4.1～) | |

教職員

時程表

No.	職名	氏名	教科	担任	校務分掌	備考
1	校長	川上 弘文	経営			
2	副校長	清水 寿里	経営			
3	主幹教諭	武村 恵美	数学	2副	教務	教務主任
4	〃	齊藤 泰弘	保健体育	2副	生活	2学年主任・生活指導主任
5	〃	長崎 秀史	社会	1-1	生活	1学年主任
6	主任教諭	大澤 香	保健体育	1副	教務	進路指導主任
7	〃	馬場美奈恵	国語	3副	教務	研究主任
8	〃	山本 義和	理科	3副	生活	3学年主任
9	教諭	神谷菜生花	美術	2副	生活	
10	〃	高木 誠	英語	2-1	教務	
11	〃	小菅 直輝	英語	3-1	教務	
12	〃	和田 耕一	数学	1-2	生活	
13	〃	田中 広輝	音楽	2副	教務	
14	主任養護教諭	新迫 理恵	養護	2副	生活	保健主任・教育相談担当 特別支援教育コーディネーター
15	教諭	山上 瑞徳	特別支援			くすのき学級兼務
16	産育代替教諭	植木 広子	美術	1副	教務	
17	非常勤教員	関 富美雄	経営			教育アドバイザー
18	主任	神山 正浩			事務	
19	事務	高岸 利孝			事務	
20	栄養士	伊東 真理子			栄養士	

No.	職名	氏名	教科	担任	校務分掌
21	講師	磯部 正則	技術		
22	講師	升田 祐子	家庭		
23	部スタークルカウンセラー	山本聡一郎			
24	部スタークルカウンセラー	橋本 順			
25	特別支援教室 専門員	曳地 正子			
26	スタークルサポートスタッフ	片岡 明美			
27	用務・警備	ジェイレック			
28	図書館専門員	日本環境マネジメント			

1	学校医 (内科)	西川 文則
2	〃 (歯科)	山下 隆史
3	〃 (眼科)	野地 潤
4	〃 (耳鼻科)	沖倉 一彰
5	学校薬剤師(薬科)	野本 幸治

時程	月・火・水・木・金
予 鈴	8:25
朝読書(学活)	8:30~8:50
1校時	8:55~9:45
2校時	9:55~10:45
3校時	10:55~11:45
4校時	11:55~12:45
給食準備	12:45~13:00
給食	13:00~13:15
昼休み	13:15~13:30
予 鈴	13:30
5校時	13:35~14:25
6校時	14:35~15:25
学活	(水以外) 15:30~15:40 (水曜日) 14:30~14:40
清掃	(水以外) 15:40~15:55 (水曜日) 14:40~14:55
下校	(水以外) 16:00 (水曜日) 15:00
最終下校	18:00

