

2026年
4月
Vol.25

こども科学センター☆ハチラボ イベントカレンダー

特別展

国立科学博物館巡回展

科学

ダーウィンを驚かせた鳥たち

2026年2月3日(火) - 2026年4月12日(日)

自然科学者ダーウィンが進化論を考え付くヒントになったとされる鳥「ダーウィンフィンチ」について紹介します。アメリカ自然史博物館から借用した標本をもとに作られた、精巧なバードカービング(野鳥彫刻)を展示します。くちばしの形や体の大きさの違いからみえてくる、ダーウィンフィンチの進化について紹介します。



共催：国立科学博物館 協力：一般財団法人全国科学博物館振興財団

ハチラボ スライム展2

2026年4月21日(火)～6月28日(日)

大好評だったスライム展がパワーアップして帰ってきます。スライムとはどんなものなのか？スライムが生活に利用できるのか？などを紹介するほか、スライムボールなどスライムに触れ合える展示が盛りだくさん。今年の目玉は「スライムビュッフェ」です！

科学
芸術

ワークショップ

4月5日(日)

科学 技術 工学

コインが消える貯金箱

入れたコインが消える不思議な貯金箱の工作です。なぜコインが消えるのでしょうか？その仕組みや鏡のふしぎについても解説します。作った工作はお持ち帰りいただけます。



時間：①10:30～11:30 ②13:30～14:30 各回60分

- 参加費：無料 ●推奨年齢：小1～小4(小3以下は保護者同伴)
- 定員：各回8名 ●場所：なるほど実験室

4月11日(土)

科学 技術 工学

ブルブルブラシ

ブラシとモーターの振動を利用したブルブル動く不思議な生き物を作りましょう！モーターの原理や仕組みも学べます。作った工作はお持ち帰りいただけます。



時間：①10:30～11:30 ②13:30～14:30 各回60分

- 参加費：無料 ●推奨年齢：小1～小4(小3以下は保護者同伴)
- 定員：各回8名 ●場所：なるほど実験室

募集期間：3月11日(水)0:00～3月18日(水)23:59 <抽選>
当落連絡：3月21日(土)まで

募集期間：3月18日(水)0:00～3月25日(水)23:59 <抽選>
当落連絡：3月28日(土)まで

ワークショップ

4月18日(土)

科学

レモン電池を作ろう!

レモンを材料にして、電池づくりにチャレンジします。なぜ電気が流れるのかを実験で確かめながら、ほかの野菜や果物でも電池ができるのか試してみます。電気が流れる仕組みを知り、電池の仕組みを体感してみましょう。



協力:一般社団法人まなびばれっと

時間:①11:00~12:00 ②13:00~14:00 各回60分

- 参加費:無料 ●推奨年齢:小4~小6
- 定員:各回12名 ●場所:なるほど実験室

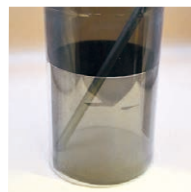
募集期間:3月25日(水)0:00~4月1日(水)23:59 <抽選>
当落連絡:4月4日(土)まで

4月19日(日)

科学 技術 工学

光の性質を見てみよう

偏光板を使って、すり抜ける壁を作ります。見えている壁をすり抜ける不思議を解明してみましょ!光の性質についても解説します。作った工作はお持ち帰りいただけます。



時間:①10:30~11:30 ②13:30~14:30 各回60分

- 参加費:無料 ●推奨年齢:小2~小6(小3以下は保護者同伴)
- 定員:各回8名 ●場所:なるほど実験室

募集期間:3月25日(水)0:00~4月1日(水)23:59 <抽選>
当落連絡:4月4日(土)まで

4月のひらめきワークショップ

募集開始:開催日の1週間前0:00から<先着順>



ひとり糸でんわ 科学 技術 芸術

紙コップと糸で作る糸でんわ。楽しいけれど一人では遊べない!?今回は材料をちょっと変えて、一人でも遊べる糸でんわを作ってみましょ!自分の声が聞こえるかな?

開催期間:4月1日(水)~4月19日(日)

【平日】①13:30 ②15:00
【土日祝】①11:30 ②13:30 ③15:00 各回20分

- 参加費:無料 ●推奨年齢:未就学児~(小3以下は保護者同伴)
- 定員:各回4名 ●場所:ひらめき工房



特別展開連ワークショップ 科学 芸術 光るスライム

暗いところで光るスライムを作ります。スライムとはどういうものなのか、なぜ光るのかなどを解説します。作った光るスライムはお持ち帰りいただけます。

開催期間:4月21日(火)~5月17日(日)

【平日】①13:30 ②15:00
【土日祝】①11:30 ②13:30 ③15:00 各回20分

- 参加費:無料 ●推奨年齢:未就学児~(小3以下は保護者同伴)
- 定員:各回4名 ●場所:ひらめき工房

申込み
方法

①WEBからの申込み
<https://p-gakushu.jp/hachilabo>
上記URL、または右の二次元コードよりアクセスください。



②お電話からの申込み ※WEB申込みが難しい場合
03-3464-3485

※受付期間中のハチラボ開館時間内(10:00~17:00)に
お電話で申込みください。

当落連絡:メールでご連絡いたします。【送信元は、こども科学センター・ハチラボ(no-reply@p-gakushu.jp)です】

※ハチラボからの連絡メールを受信できるよう設定をお願いいたします。メール受信制限をしている方は[@p-gakushu.jp]のドメインを受信可能にしてください。※電話申込みの場合、抽選結果は当選された方のみへのご連絡になります。※申込みは、参加希望者本人、またはご家族からに限ります。※申込みは1講座につき、1人1回(1枠)です。※写真や動画の撮影を行うことがあります。また、撮影した写真や動画をハチラボおよび開催協力団体の業務(ホームページやパンフレット等への掲載を含む)に使用させていただきます。※開始5分前から入室できます。お早めにご来館ください。※講師の都合により、内容を変更する場合があります。



イベント
カレンダー
配信するよ!

件名に「イベントカレンダー希望」、本文に「お名前」・「電話番号」を記入し、下記アドレスへ当月20日までに
お送りください。翌月のイベントカレンダーを毎月25日頃までにお送りいたします。

【送り先:ハチラボ】hachi-labo@congre.co.jp

©SHIBUYA♡HACHIアニメ製作委員会

こども科学センター・ハチラボ

〒150-0031 渋谷区桜丘町23-21 渋谷区文化総合センター大和田3階

<https://shibu-cul.jp/hachilabo>

4月の休館日

6日(月)、13日(月)、
20日(月)、27日(月)

2026年
4月
Vol.25

こども科学センター・ハチラボ ハチラボ講座



©SHIBUYA♡HACHIアニメ製作委員会

浮沈子で浮き沈み大実験

4月25日(土)

時間:13:30~15:00 90分

浮沈子を作って、ものが「浮く・沈む」について考えてみましょう。ペットボトルの中のお魚が浮いたり沈んだりするのはなぜ?いろいろなお野菜、水に浮かぶのはどのお野菜かな?実験を通してなぜ浮くのか、なぜ沈むのか、その原理にせまみましょう。

- 参加費:無料 ●推奨年齢:小1~小6(小3以下は保護者同伴) ●対象:渋谷区在住・在学の方限定
- 定員:12名 ●場所:なるほど実験室 ●講師:恩田 雄一郎(ハチラボ事業ディレクター)

募集期間:4月1日(水)00:00~4月8日(水)23:59 当選連絡4月11日(土)まで

科学
芸術



特別展関連講座 スライム大実験

4月29日(水・祝)

時間:13:30~15:00 90分

スライムを使った様々な実験に挑戦!水以外のコーヒーや炭酸水でスライムを作ったらどうなるか?スライムに塩や酢をまぜたらどうなるか?スライムを凍らせたり乾かしたりしたらどうなるか?スライムを使った様々な実験を通して、化学の基礎を学びます。

- 参加費:無料 ●推奨年齢:小1~小6(小3以下は保護者同伴) ●対象:渋谷区在住・在学の方限定
- 定員:12名 ●場所:なるほど実験室 ●講師:櫻井 英雄(ハチラボセンター長)

募集期間:4月8日(水)00:00~4月15日(水)23:59 当選連絡:4月18日(土)まで

科学
芸術



申込み
方法

①WEBからの申込み

<https://p-gakushu.jp/hachilabo>

上記URL、または右の二次元コードよりアクセスください。



②お電話からの申込み ※WEB申込みが難しい場合

03-3464-3485

※受付期間中のハチラボ開館時間内(10:00~17:00)にお電話で申込みください。

当落連絡:メールでご連絡いたします。【送信元は、こども科学センター・ハチラボ(no-reply@p-gakushu.jp)です】

※ハチラボからの連絡メールを受信できるよう設定をお願いいたします。メール受信制限をしている方は[@p-gakushu.jp]のドメインを受信可能にしてください。※電話申込みの場合、抽選結果は当選された方のみへのご連絡になります。※申込みは、参加希望者本人、またはご家族からに限ります。※申込みは1講座につき、1人1回(1枠)です。※写真や動画の撮影を行うことがあります。また、撮影した写真や動画をハチラボおよび開催協力団体の業務(ホームページやパンフレット等への掲載を含む)に使用させていただきます場合があります。※開始5分前から入室できます。お早めにご来館ください。※講師の都合により、内容を変更する場合があります。



イベント
カレンダー
配信するよ!

件名に「イベントカレンダー希望」、本文に「お名前」・「電話番号」を記入し、下記アドレスへ当月20日までに
お送りください。翌月のイベントカレンダーを毎月25日頃までにお送りいたします。

【送り先:ハチラボ】hachi-labo@congre.co.jp

©SHIBUYA♡HACHIアニメ製作委員会

こども科学センター・ハチラボ

〒150-0031 渋谷区桜丘町23-21 渋谷区文化総合センター大和田3階

<https://shibu-cul.jp/hachilabo>

【TEL】03-3464-3485

【開館時間】10:00~17:00

【入館料】無料

【アクセス】JR渋谷駅西口より
玉川通りを渡って、徒歩5分。

4月の休館日

6日(月)、13日(月)、
20日(月)、27日(月)