

2025年
10月
Vol.19

こども科学センター＊ハチラボ イベントカレンダー

特別展

船の科学館
海の学び
ミュージアム
サポート

Supported by
日本財団
THE NIPPON
FOUNDATION

浅い海と深い海展

科学

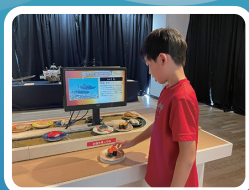
2025.9.10(水)～11.3(月・祝)

日本を取り巻く「海洋」について、実物の資料・生体の観察や、ゲームへの挑戦を通して、楽しみながら考えてみよう。

生きているグソクムシにも会えるよ！

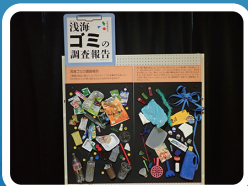
展示紹介

浅海回転寿司ラボ



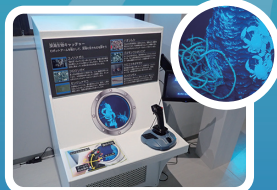
身近な魚介類を
回転寿司で紹介！

浅海ゴミの調査報告



浅い海で落ちてるゴミを
調べてみたよ

深海生物キャッチャー



ロボットアームを動かして
深海の生き物を捕まえよう

潜水調査船の歴史資料室



深海への挑戦！
潜水調査船の歴史を見てみよう

グソクムシ生体



あの深海の人気者、
生きているグソクムシに会えるよ！

展示制作：ふなばし三番瀬環境学習館 展示協力：国立研究開発法人海洋研究開発機構、独立行政法人 エネルギー・金属鉱物資源機構

ワークショップ

10月4日(土)

コミュニケーション

防犯カードゲーム 「ヒーローになって町を守ろう！」

ヒーローになって公園の危険を見つけるカードゲームにチャレンジ！ゲームを通じて「気づく力・判断力・回避力」を楽しく育てる体験型防犯プログラムです。参加者には「ヒーロー認定カード」と「キラキラメダルシール」をプレゼントします。

協力：VxTech株式会社

時間：①10:30 ②13:30 各回60分

- 参加費：無料 ●推奨年齢：小1～小3(保護者同伴)
- 定員：各回12名 ●場所：なるほど実験室



10月11日(土)～13日(月・祝)

科学 技術

特別展関連WS 浮沈子を作って水圧を感じよう

ペットボトルと身近な材料を使ってペットボトルの中でタレピンが上下する不思議な「浮沈子」を作ります。そのほか、水深1,000mの水圧を再現する実験装置を使って、高水圧の中でいろいろなものがどんな変化をするか観察します。作った工作はお持ち帰りいただけます。



時間：①10:30 ②13:30 各回60分

- 参加費：無料 ●推奨年齢：小学生(小3以下は保護者同伴)
- 定員：各回8名 ●場所：なるほど実験室

募集期間：9月14日(日)0:00～9月21日(日)23:59 <抽選>
当落連絡：9月25日(木)まで

募集期間：9月17日(水)0:00～9月24日(水)23:59 <抽選>
当落連絡：9月27日(土)まで

ワークショップ

10月11日(土)

科学 技術 工学

渋谷科学アカデミーⅢ 渋谷の「まちづくり」と「鉄道」

-ヒカリエ11階・渋谷駅周辺地域都市模型・見学解説付-

渋谷の「まちづくり」と「鉄道」について、どこまで知ることが出来るのか?大学の科学教育プログラムとヒカリエ11階・スカイロビーにある「渋谷駅周辺地域都市模型」の見学を通じて、渋谷はどうして作られたのか、渋谷はこれからどうなるのかを学びます。ワークショップで作ったマップはお持ち帰りいただけます。



時間:13:00~15:00 120分

- 参加費:無料 ●推奨年齢:小3~小6(小3以下は保護者同伴)
- 定員:20名 ●場所:渋谷ヒカリエ8階 シブカツイベントスペース
- 講師:寺部 慎太郎 先生(東京理科大学 教授) 横山 和理 先生(一般社団法人渋谷未来デザイン) 芦野 光憲 先生(早稲田大学)

募集期間:9月17日(水)0:00~9月24日(水)23:59 <抽選>
当落連絡:9月27日(土)まで

10月18日(土)

科学 技術 芸術

石をみがいてみよう

7月に開催されて大好評だったワークショップが再登場!表面がつるつるになるまで無心で天然石をみがくワークショップです。石材加工の様子などを知り、石についての理解を深めます。みがいた石はお持ち帰りいただけます。



協力:関ヶ原石材株式会社

時間:①10:30 ②13:30 各回90分

- 参加費:無料 ●推奨年齢:小学生(小3以下は保護者同伴)
- 定員:各回12名 ●場所:なるほど実験室

募集期間:9月24日(水)0:00~10月1日(水)23:59 <抽選>
当落連絡:10月4日(土)まで

10月19日(日)

科学

【科学オリンピックワークショップ】 光の性質を探ってみよう!-偏光板を使った実験-

光はありふれた現象ですが、実は量子力学的存在です。工夫すれば簡単な道具立てで、波としての性質と粒子としての性質をみせてくれます。この講座では、主に光の波としての性質を偏光の実験から探ります。光が見せる不思議で魅力的な現象を体験しましょう。



協力:公益社団法人物理オリンピック日本委員会

時間:13:30~15:00 90分

- 参加費:無料 ●推奨年齢:小5~中学生
- 定員:12名 ●場所:なるほど実験室

募集期間:9月24日(水)0:00~10月1日(水)23:59 <抽選>
当落連絡:10月4日(土)まで

10月のひらめきワークショップ

募集開始:開催日の1週間前0:00から<先着順>



企画展関連WS 紙コップ水族館

科学 芸術

紙コップと磁石を使って、メンダコやクマノミが海の中を泳ぐミニ水族館を作ります。作る水族館は、浅海が深海か選べます。浅い海と深い海の特徴などもお話しします。

開催期間:10月1日(水)~10月31日(金)

【平日】①13:30 ②15:00

【土日祝】①11:30 ②13:30 ③15:00 各回20分

- 参加費:無料 ●推奨年齢:未就学児~(小3以下は保護者同伴)
- 定員:各回4名 ●場所:ひらめき工房

申込み 方法

①WEBからの申込み

<https://p-gakushu.jp/hachilabo>

上記URL、または右の二次元コードよりアクセスください。



②お電話からの申込み ※WEB申込みが難しい場合

03-3464-3485

※受付期間中のハチラボ開館時間内(10:00~17:00)に
お電話で申込みください。

当落連絡:メールでご連絡いたします。【送信元は、こども科学センター・ハチラボ(no-reply@p-gakushu.jp)です】

※ハチラボからの連絡メールを受信できるよう設定をお願いいたします。メール受信制限をしている方は[p-gakushu.jp]のドメインを受信可能にしてください。※電話申込みの場合、抽選結果は当選された方のみへのご連絡になります。※申込みは、参加希望者本人、またはご家族からに限ります。※申込みは1講座につき、1人1回(1枠)です。※写真や動画の撮影を行うことがあります。また、撮影した写真や動画をハチラボおよび開催協力団体の業務(ホームページやパンフレット等への掲載を含む)に使用させていただきます場合があります。※開始5分前から入室できます。お早めにご来館ください。※講師の都合により、内容を変更する場合があります。



イベント
カレンダー
配信するよ!

件名に「イベントカレンダー希望」、本文に「お名前」・「電話番号」を記入し、下記アドレスへ当月20日までに
お送りください。翌月のイベントカレンダーを毎月25日頃までにお送りいたします。

【送り先:ハチラボ】hachi-labo@congre.co.jp

©SHIBUYA♡HACHIアニメ製作委員会

こども科学センター・ハチラボ

〒150-0031 渋谷区桜丘町23-21 渋谷区文化総合センター大和田3階

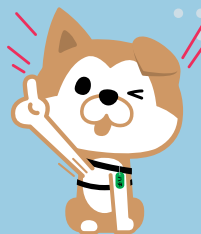
<https://shibu-cul.jp/hachilabo>

10月の休館日

6日(月)、14日(火)、
20日(月)、27日(月)

2025年
10月
Vol.19

こども科学センター・ハチラボ ハチラボ講座



©SHIBUYA♡HACHIアニメ製作委員会

冷たい世界を感じてみよう

10月25日(土)

時間: ①10:30~12:00 ②13:30~15:00

極低温の液体窒素を使って、食べ物や植物、気体など様々なものを凍らせて、どのように変化するかを観察します。そのほか、ペットボトルとストローを使った簡単な温度計の工作をして、温度について学びます。作った工作はお持ち帰りいただけます。

- 参加費:無料 ●推奨年齢:①小1~小3(保護者同伴) ②小4~小6
- 対象:渋谷区在住・在学の方限定 ●定員:各回8名 ●場所:なるほど実験室



※画像はイメージです

科学
技術

募集期間:10月1日(水)00:00~10月8日(水)23:59 当選連絡10月11日(土)まで

中学生講座

ハーバリウムを作ろう

10月26日(日)

時間:13:30~15:00

「ハーバリウム」とは、本来は植物標本を意味する言葉で、研究や記録のために乾燥させた植物を保存したものです。このワークショップでは、液体に植物を浸して保存・観賞する現在一般的に言われているハーバリウムを作成します。そのほか植物の構造や保存のしくみなど科学的な視点からも紹介します。

- 参加費:無料 ●推奨年齢:中学生
- 対象:渋谷区在住・在学の方限定 ●定員:8名 ●場所:なるほど実験室



※画像はイメージです

科学
芸術

募集期間:10月1日(水)00:00~10月8日(水)23:59 当選連絡:10月11日(土)まで

申込み
方法

①WEBからの申込み

<https://p-gakushu.jp/hachilabo>

上記URL、または右の二次元コードよりアクセスください。



②お電話からの申込み ※WEB申込みが難しい場合

03-3464-3485

※受付期間中のハチラボ開館時間内(10:00~17:00)にお電話で申込みください。

当落連絡:メールでご連絡いたします。【送信元は、こども科学センター・ハチラボ(no-reply@p-gakushu.jp)です】

※ハチラボからの連絡メールを受信できるよう設定をお願いいたします。メール受信制限をしている方は[@p-gakushu.jp]のドメインを受信可能にしてください。※電話申込みの場合、抽選結果は当選された方のみへのご連絡になります。※申込みは、参加希望者本人、またはご家族からに限ります。※申込みは1講座につき、1人1回(1枠)です。

※写真や動画の撮影を行うことがあります。また、撮影した写真や動画をハチラボおよび開催協力団体の業務(ホームページやパンフレット等への掲載を含む)に使用させていただく場合があります。※開始5分前から入室できます。お早めにご来館ください。※講師の都合により、内容を変更する場合があります。



イベント
カレンダー
配信するよ!

件名に「イベントカレンダー希望」、本文に「お名前」・「電話番号」を記入し、下記アドレスへ当月20日までに
お送りください。翌月のイベントカレンダーを毎月25日頃までにお送りいたします。

【送り先:ハチラボ】hachi-labo@congre.co.jp

©SHIBUYA♡HACHIアニメ製作委員会

こども科学センター・ハチラボ

〒150-0031 渋谷区桜丘町23-21 渋谷区文化総合センター大和田3階

<https://shibu-cul.jp/hachilabo>

【TEL】03-3464-3485

【開館時間】10:00~17:00

【入館料】無料

【アクセス】JR渋谷駅西口より
玉川通りを渡って、徒歩5分。

10月の休館日

6日(月)、14日(火)、
20日(月)、27日(月)



こども科学センター＊ハチラボ

科学クラブ



ハチラボスタッフによる 科学 技術 工学 芸術 数学 科学を楽しむワークショップ 10回シリーズ

ハチラボスタッフが講師となり、それぞれの得意分野を活かして「科学を楽しむこと」をテーマにした全10回の体験型の連続講座です。スライムを使った実験や、モーターを使って動くおもちゃの工作など、見て・触れて・考えるワークショップが盛りだくさんです。さらに、それぞれの講師からの科学を楽しむための熱いメッセージもご紹介し、スタッフの人となりにもふれていただきます。身近なふしぎに目を向けながら、科学の世界への第一歩をふみ出してみましょう。＊欠席の場合は当該の回のキットをお渡しします。＊講師・内容は変更の場合もございます。



開催日／全10回	内容	時間: 10:30-12:00
10月26日(日)	開校式・「スライム大解剖スペシャル」	
11月 9日(日)	「浮沈子で実験してみよう!」	
11月30日(日)	「砂を観察してみよう」	
12月 7日(日)	「雪だるまアイスクリームストラップを作ろう!」	
12月28日(日)	「算数で暗号に挑戦!」	
1月18日(日)	「海の生き物を観察しよう」	
1月25日(日)	「電池を知ろう!」	
2月 1日(日)	「錯覚の不思議を楽しもう」	
2月 8日(日)	「ビーズボールペンと太陽系惑星のおはなし」	
3月 1日(日)	閉校式・「スイーツで超サイエンス」	

●参加費:5,000円(初回にいただきます) ●対象:渋谷区在住・在学の方限定 ●推奨年齢:小1～小3(保護者同伴) ●定員:12名 ●場所:なるほど実験室

募集期間:9月17日(水)0:00～10月6日(月)23:59 当落連絡:10月11日(土)まで

申込み方法

①WEBからの申込み

<https://p-gakushu.jp/hachilabo>

上記URL、または右の二次元コードよりアクセスください。



②お電話からの申込み ※WEB申込みが難しい場合

03-3464-3485

※受付期間中のハチラボ開館時間内(10:00～17:00)にお電話で申込みください。

当落連絡:メールでご連絡いたします。【送信元は、こども科学センター＊ハチラボ(no-reply@p-gakushu.jp)です】

※ハチラボからの連絡メールを受信できるよう設定をお願いいたします。メール受信制限をしている方は[@p-gakushu.jp]のドメインを受信可能にしてください。※電話申込みの場合、抽選結果は当選された方のみへのご連絡になります。※申込みは、参加希望者本人、またはご家族からに限ります。※申込みは1講座につき、1人1回(1枠)です。

※写真や動画の撮影を行うことがあります。また、撮影した写真や動画をハチラボおよび開催協力団体の業務(ホームページやパンフレット等への掲載を含む)に使用させていただきます場合があります。※開始5分前から入室できます。お早めにご来館ください。※講師の都合により、内容を変更する場合があります。

こども科学
センター＊
ハチラボ

〒150-0031
渋谷区桜丘町23-21
渋谷区文化総合センター大和田3階
<https://shibu-cul.jp/hachilabo>

【TEL】03-3464-3485

【開館時間】10:00～17:00

【入館料】無料

【アクセス】JR渋谷駅西口より玉川通りを渡って、徒歩5分。