

代々木の森の  
学び舎

# 代々木山谷小ってこんな学校！

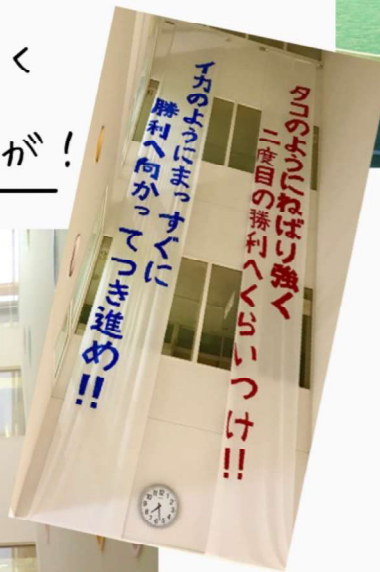


明治神宮まで  
徒歩5分の立地ながら、  
ドコモタワーが  
校庭から望めます。  
まさに都会の  
オアシス校舎🌿

2015年建て替えの  
新しい校舎。  
まだピカピカです☆



昇降口の吹き抜けが  
毎朝子ども達を明るく  
迎えてくれます。  
時には迫力の垂れ幕が！



調理している様子が見える給食室の  
献立と一緒に栄養素も  
掲示されていて  
食育にも♪



遊びに来る！



春の小川の小学校

## 代々木山谷小学校

〒151-0053 東京都渋谷区代々木3-47-1 TEL 03-3377-0012



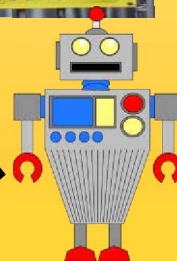
中高連携教育校&技術部がある中学校といえば…

渋谷区立 広尾中学校

6年連続全国大会出場!



生徒が自分たちで創り出す。  
そして戦い、泣き笑いの全国大会へ  
6年連続出場中!



都立広尾高校と中高連携教育活動!

都立広尾高校の先輩から勉強やスポーツを直接学ぶことができます!



～世界へ羽ばたく人材の育成～



教育目標「2022年度 未来の学校ビジョン」

- ◇自らの頭で考える生徒の育成
- ◇自分の人生をデザインできる生徒の育成
- ◇変革やチャレンジをし続ける生徒の育成



渋谷区立広尾中学校

〒150-0011東京都渋谷区東4丁目13番25号

標準服は性別にかかわらず  
どんな組み合わせでも大丈夫!



創立74年

渋谷区立 鉢山中学校



鉢山中  
教育目標

- 挑戦 (Challenge)
- 創造 (Create)
- 対話 (Communicate)

社会の変化に自ら対応できる心豊かな生徒の育成を目指します

渋谷区理数教育重点校  
=STEAM教育=

- S** サイエンス (理科)  
→渋谷区立こども科学センターとの連携
- T** テクノロジー  
→1人1台タブレット端末
- E** エンジニアリング  
→プログラミング教育  
ものづくり
- A** リベラルアーツ  
→教養教育 (文学、音楽、  
美術、歴史、体育など)
- M** マス (数学)  
→数学的探究教育  
個別最適化教育

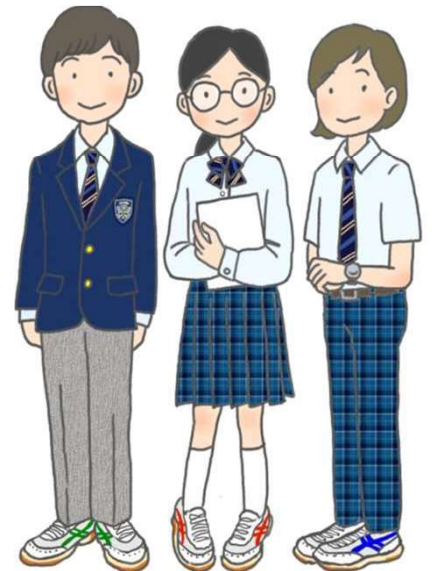
ひとりひとりが  
主役になる

小規模校だからこそその魅力、それは、様々な活動に主体的に関わるチャンスがたくさんあること。  
一人一人が役割をもち、活躍することができる環境です。



鉢山Style  
=標準服=

- \*リボンかネクタイか選べる
- \*女子はスラックスでもOK





# 上原中学校



教室



玄関



小体育館



校庭



正門



中庭



大階段



大体育館



階段踊り場



温水プール



校庭



花壇



# 渋谷区立代々木中学校

## YOYOGI Junior High School

公立中学校  
 隋一の大きさを誇る  
 鉄道模型Nゲージ!

### 渋谷区スポーツ等 部活動強化校

部活動は  
 全部で16種類!  
 運動部 10種類  
 文化部 6種類

代々中ボラネットは  
 お祭りや地域のイベント  
 等の活動で大活躍!

体育祭のスローガン  
 横断幕は毎年  
 美術部が作成!!

## 代々中ボラネット

## 文化部

**ボラネット部**

交通ボランティア  
 ふれあいまつりボランティア  
 ラジオ体操  
 家族のアトリエ  
 大運動会ボランティア  
 ふるさとまつりボランティア  
 ささはたはつのイベント  
 お正月を遊ぼう  
 火の用心  
 花壇の花植え  
 等、学校や地域の活動をお手伝いしています。

**書道部**

**文化体験部**

**鉄道研究部**

**吹奏楽部**

**美術部**

**手芸部**

## 運動部

昨年度 柔道部が新設しました!





# 原宿外苑中学校 へようこそ!

原宿外苑中学校の校長先生、副校長先生、教職員はいつも生徒が主体となるように、動いて見守っている、愛に溢れた先生ばかりです。生徒はコミュニケーション能力が高く、視野が広く、違いを認め合える、個性豊かな素晴らしい生徒ばかりです。

PTA では働いている人でも参加できるように、PTA 役員集まりや、委員全体会(年3回)、総会(委員会の後で年2回)も減らして土曜日にしました。複数あった委員会を3個に減らし、都度毎に希望型のボランティアや、選択制の1回限りの役割にしました。皆様が楽になればと昨年度のPTA 役員が決めた制度です。本年度、順調に活動が進められています。

だれでもピアノ



ドローン



## 原宿外苑大根

昨年度2年生の技術科「栽培」の授業で「大根(原宿外苑大根)」に取組みました。全生徒が1人1本の栽培に取組むとともに教員チームで農作業用花壇を準備、本格的な大根の収穫に成功しました。生徒は1人1本の大根を持ち帰り、教員チームで育てた大根は「給食」でいただきました。残り的大根は試作として「沢庵」をつくり、関係者でいただきました。

原宿外苑大根



マメプロジェクト



## マメプロジェクト

校長先生主催の生徒ボランティアで「枝豆」を「大豆」にして1年間かけて「味噌」にするプロジェクトを進めています。

制服



冬服

夏服

よさこい



副校長ギャラリー



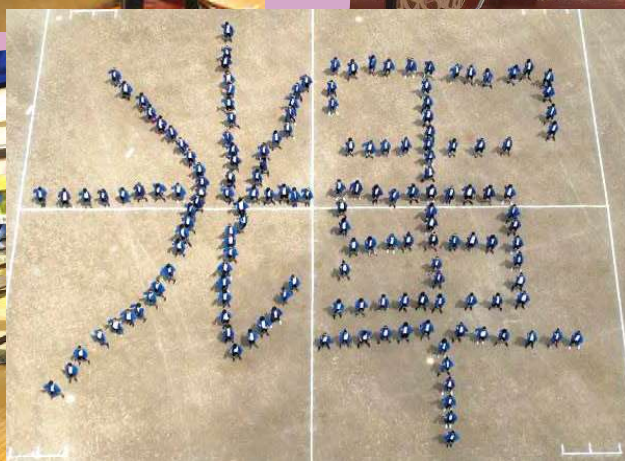
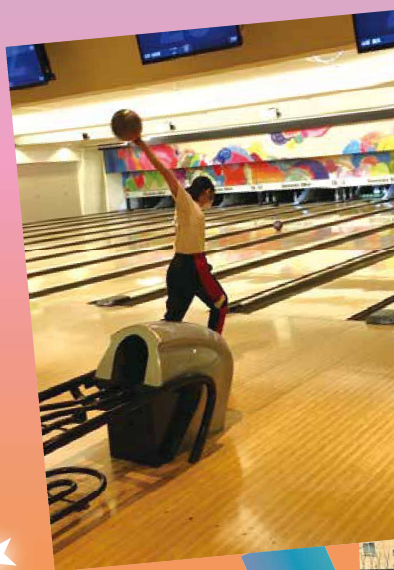
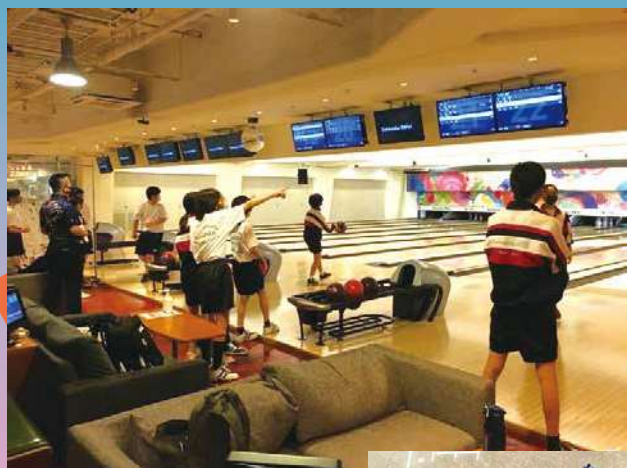
## 副校長ギャラリー

職員室前の廊下に「残しておきたい原宿外苑の風景」をコンセプトとしたギャラリーをはじめました。原宿外苑中学校の「憩いの場」のひとつです。

# 君も**笹中**で **プロボウラー**を目指そう



ボウリング部発足



笹中 PTA 一保護者のひとりごと

笹中には、運動会で負けたら悔しくて泣いてしまう生徒もいます。それだけ、物事に真剣に向き合っていて、素直な生徒がたくさんいるのかなと、保護者の一人として嬉しく思っています。



ICT教育推進校 渋谷区立笹塚中学校  
〒151-0073 渋谷区笹塚 3-10-1 TEL03-3376-3364

生徒に聞きました



# Shoto

## のここが好き!!

2004年に渋谷区英語教育重点校となりました。

火～金曜日は毎朝15分のモーニングレッスンをし、英語以外の授業（音楽、美術、体育、家庭科）も英語で行うことにより、3年間で多くの英語に触れ「使える英語」の育成に力が注がれています。

また、ミクロネシアの国々の生徒との国際交流も行っています。

そんな松濤中生に、学校で好きな場所を聞きましたので、紹介します！

No.1



体育館

思い出がたくさん詰まっている場所

No.2



中庭

植物がたくさんあって、見ているだけで楽しかったり、気分が落ち着く

No.3



校庭

広い、脇にお花も咲いて綺麗



少人数教室  
テニスコート  
第2理科室  
図書室  
校庭  
体育館  
中庭

英語室  
美術室  
音楽室  
被服室  
理科室

第1理科室  
第1体育館  
生徒会館  
地下体育館

口遊味  
調理室  
正門  
技術室  
職員室  
吹奏楽部室

これも好き

これも好き

Tシャツ



Tシャツの色がたくさんあり、Shotoロゴが格好良くて、好き!

これも好き

ジャージ

デザインが格好いいし、名前がローマ字なのもかっこいい!



標準服

標準服の色合いが好き! ネクタイがかっこいい!

## 渋谷区立松濤中学校

東京都渋谷区松濤1丁目20番4号

tel.03-3469-2451, 2452

