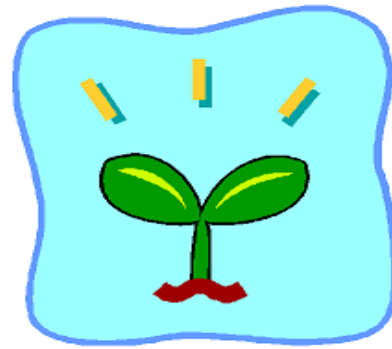


2025年度

渋谷区

特別支援教室拠点校
ふたば

教室要覧



設置校 渋谷区立神南小学校

所在地 〒150-0042 渋谷区宇田川町5-1

電話 03(3464)0659

FAX 03(3464)0636

ふたば教室直通 03(3464)4169

下車駅 渋谷駅 徒歩10分

特別支援教室は、集団生活の適応や学習に 困難がある子供たちのための教室です。

次のような児童を支援します。

- ・初めての場や人に強い不安を感じる。
- ・人が多い場所を極端に嫌がる。
- ・友達とうまくかわることが難しい。
- ・みんなと一緒に行動ができない。
- ・会話が一方的で、時にずれが生じる。
- ・周りに氣をとられて集中しない。
- ・道順や着る物などにこだわる。
- ・よく動き回る、席を離れる。
- ・急な予定変更が苦手である。
- ・行事への参加が難しい。
- ・好きなことが限られている。
- ・行動のコントロールが難しい。
- ・周りの状況把握に困難がある。
- ・学校では、ほとんど話をしない。
- ・特定の学習で部分的な遅れがある。
- ・約束事を守ることが苦手。 など

在籍学級（通常の学級）での学習におおよそ参加でき、個々のニーズに応じた特別の指導を行うことによって、より一層の効果が期待できる子供を対象としています。

特別支援教室の特色

★ 特別支援教室拠点校の専門性の高い教員が、児童の在籍校で巡回指導を行います。

- ・各校へ巡回し、在籍校での様子をもとに在籍校の先生方と情報を共有しながら、指導計画を立て、進めていきます。

★ 一人一人に合わせた指導を行います。

- ・指導効果が高まるように、子供のニーズに合わせて、個別指導だけではなく、必要に応じて小集団指導を組み合わせて行います。

★ 連携を大切にします。

- ・よりよい学校生活を送れるよう、保護者や在籍校の担任と連携して指導を行います。子供の情報の共有を大切にして、見通しをもった指導ができるようにしています。
- ・連絡帳、個人面談、保護者会などを通し、連携して進めます。

★ 専門家とも連携して指導を進めています。

- ・巡回相談心理士や臨床心理士が来校し、在籍学級での子供の行動を観察したり、担任やふたば教員へのフィードバックを行ったりしています。また、ふたば教員が行う指導内容への助言等も行うなど、専門家とも連携して指導を進めています。

指 導 内 容

教 育 目 標

個に応じた支援と指導を行い、学校や社会において、
自信をもって安定した生活が送れる子供を育てる。

- コミュニケーション能力を高める。
- 社会や学校のルールに合わせて行動を調整する力を高める。
- 自己肯定感を高め、物事に意欲的に取り組めるようにする。
- 特定の学習内容における困難さを軽減する。

- ★ 生活のリズムや習慣、学習態度を身に付け、安定した気持ちで学校生活が送れるようにします。
- ★ 不安や混乱を軽減し、自信をもって行動できるようにします。
- ★ 自分の感情や行動をその場に応じてコントロールできるように支援することで、在籍学級における集団生活への円滑な参加を図ります。
- ★ 周囲の状況や相手の気持ちを理解し、意思を適切に伝えることにより対人関係の改善を図ります。
- ★ 運動機能を高め、バランスのよい体作りと健康の増進を図ります。
- ★ 一人一人の学習のつまずきとその背景を理解し、得意な認知能力を生かした指導を行い、在籍学級の授業への参加意欲を高めます。
- ★ 小集団学習
 - ソーシャルスキルの学習 ○運動 ○制作 ○リトミック など
- ★ 個別学習
 - 学習態勢づくり ○感覚統合トレーニング ○ビジョントレーニング など

指 導 時 間

- ★ 週当たりの指導時間数は、在籍校と巡回指導教員が子供の在籍学級での様子をもとに協議し、在籍校の学校長が決定します。

指 導 期 間

- ★ 特別支援教室の「原則の指導期間」は、1年間となっています。

主 な 行 事

- | | |
|---------------|----------------|
| 4月 在籍校訪問・保護者会 | 10月 個人面談(第2回目) |
| 5月 個人面談(第1回目) | 11月 |
| 6月 | 12月 |
| 7月 | 1月 |
| 8月 | 2月 個人面談(第3回目) |
| 9月 個人面談(第2回目) | 3月 |

☆その他、保護者学習会など

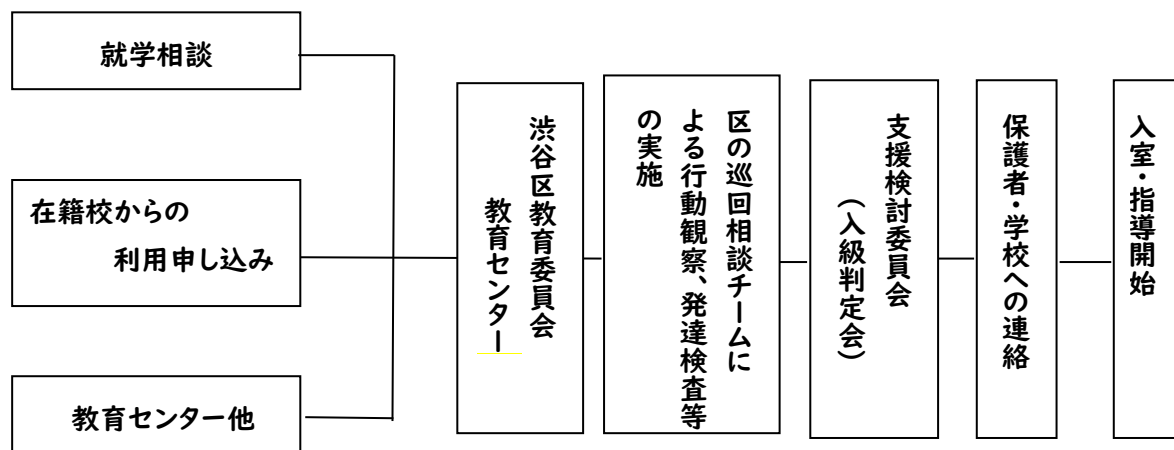
教室の施設設備

- ☐ 教室
- ☐ 個別指導教室 2室
- ☐ 職員準備室
- ☐ その他 学校の施設を利用して教育活動を行います。

神南小学校 特別支援教室拠点校ふたば 教職員

校 長	山口 信忠
副 校 長	相場 雅子
巡回指導教員	吉田 寿美(主任) 名鏡 理恵 横山 真紀 小沼 恵里花 古川 貴仁 平間 慶子(区特別支援教育担当指導教員)
特別支援教室専門員	齊田 恵美 (神南小) 竹島 理恵子(富谷小) 飯田 路子 (上原小)

入室までの流れ



電話による相談 (随時行っています。お気軽にご連絡ください。)

- 入室に関する相談…渋谷区教育委員会 教育センター
特別支援教育係 03-3463-2993

- お子様の様子で心配なことなど…ふたば(直通電話) 03-3464-4169

面接による相談 (随時行っています。お気軽にご連絡ください。)

- 神南小学校の土曜授業日の9:00~11:30に教育相談を行っています。