

明るく
かいっぱい

神南

令和6年11月29日発行
学校だより第425号
渋谷区立神南小学校
TEL 03-3464-0659
FAX 03-3464-0636

心に響く言葉の力

副校長 相場 雅子

朝晩の気温が日増しに下がり、寒さがひとしお身に染みる季節となりました。私自身、「えいっ」と気合いを入れて布団から出ている毎日です。師も走り回るほどの忙しい月、12月、師走。「今年はどうな一年だったのだろうか」と振り返ることも多いのではないのでしょうか。

私たちが毎日使っている言葉。言葉は、音声や文字で相手に伝わります。言葉を伝えるツールは昔に比べて増えました。紙や電話だけでなく、メールやリモートによる対面、SNSでの書き込みなど、たくさんの人とつながることができます。だからこそ、言葉で自分の考えや思いを伝えるときには相手を意識することが大切になります。

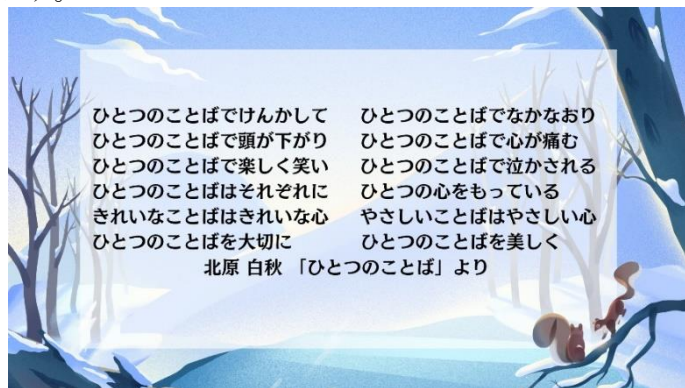
よりよい人間関係作りにおいて言葉は大きな役割を果たします。言葉の使い方を誤ると、正しく思いが伝わらないだけでなく、誤解を招いてしまう場合があります。言葉を発する前に「自分の使っている言葉で相手はどう思うか」ということを意識するだけで、使う言葉が変わってくると思います。前向きな言葉は、努力する人の背中を押して、勇気を与えてくれます。何気ない否定的な一言は、マイナスな気持ちを与えてしまったり、やる気を奪ってしまったりすることがあります。

先日、神南小の運動会がすがすがしい天候の下、無事に終えることができました。運動会に向けての子供たちの取り組みの様子を見ていると

「すごいね」「上手だね」「もっと〇〇するといいよ」と、お互いに認め合い、高め合う言葉がたくさん聞こえました。子供たち同士が尊重し合うことで、自分自身の力をもっと伸ばそうと向上心をもって取り組むことができたのではないかと思います。そして、

保護者・地域の皆様には、たくさんの温かいご声援や励ましのお言葉をいただきました。子供たちにとっても教職員の私たちにとっても、応援していただけることはパワーの源となります。子供たちの「言葉の力」をはぐくむために、私たち大人がモデルになるよう心掛けていきたいですね。

さて、年の瀬のご挨拶には少し早いのですが、今年も大変お世話になりました。子供たちが笑顔で登校し、意欲的に活動できたのも、皆様の絶え間ないお力添えや励ましがあったのと改めて感謝申し上げます。来年が皆様にとって更によい年になりますよう、お祈り申し上げます。どうぞよいお年をお迎えください。



12月の生活目標 正しい言葉づかいをしましょう。
給食目標 食べ物と健康について知ろう。
保健目標 かぜを予防しましょう。



12月行事予定



1月

日	曜	行事等	時程	1年	2年	3年	4年	5年	6年
1	日								
2	月	安全指導③ 個人面談週間開始 ~12日 委員会③	A	4	4	4	4	5	5
3	火		B	5	5	5	5	5	5
4	水		C	5	5	5	5	5	5
5	木	体育朝会/バスケット体験(5) 町たんけん@東京メトロ(2)10:00-11:30	A	5	5	5	5	5	5
6	金	避難訓練③	B	5	5	5	5	5	5
7	土	学校公開⑥ A時程5時間授業 セーフティ教室(3・4・5・6) 給食あり ウィンターコンサート/租税教室(6)	A	5	5	5	5	5	5
8	日								
9	月	振替休業日							
10	火		B	5	5	5	5	5	5
11	水	小中連携(神南小) 5・6年下校時刻:14:35	C	5	5	5	5	6	6
12	木	クラブ発表集会①	A	5	5	5	5	5	5
13	金	体験学習(わ)	B	5	5	6	6	6	6
14	土								
15	日								
16	月	クラブ⑧	A	4	5	5	6	6	6
17	火	C時程5時間授業 研究授業5-1(6校時) 下校時刻:13:05	C	5	5	5	5	5	5
18	水		C	5	5	5	5	5	5
19	木	クラブ発表集会② フエンシング体験(6)	A	5	6	6	6	6	6
20	金		B	5	5	6	6	6	6
21	土	クリスマスミニコンサート							
22	日								
23	月	後期前半指導終(情緒) 下校時刻:13:05	A	4	4	4	4	4	4
24	火	下校時刻:13:05	A	4	4	4	4	4	4
25	水	C時程4時間授業 給食なし 冬休みを迎える会 下校時刻:11:55	C	4	4	4	4	4	4
26	木	冬季休業日始							
27	金								
28	土								
29	日								
30	月								
31	火								

日	曜	行事等
1	水	
2	木	
3	金	
4	土	
5	日	
6	月	
7	火	冬季休業日終
8	水	安全指導⑨ C時程4時間授業 給食なし
9	木	席書会(1, 2, 3, 6, わ)
10	金	席書会(4, 5)
11	土	
12	日	
13	月	成人の日
14	火	クラブ⑨ 後期後半指導始(情緒)
15	水	避難訓練⑨
16	木	体育館使用中止期間始
17	金	鼓笛活動⑧ 美術家と子どもたちWS(わ)
18	土	
19	日	
20	月	委員会⑨ 書初め展始(~25日)
21	火	
22	水	
23	木	
24	金	展覧会児童鑑賞日
25	土	学校公開⑦ 給食あり 展覧会保護者鑑賞日
26	日	
27	月	振替休業日
28	火	体育館使用中止期間終
29	水	
30	木	
31	金	

学校評価アンケート

学校は、来年度の教育課程を編成する時期となりました。よりよい教育活動を目指して、今年度の教育活動を振り返り、職員会議で検討を行いながら、改善を図ってまいります。12月はじめに、保護者、地域の方々による学校評価を実施します。Home&Schoolでアンケートを配信しますので回答をお願いします。

下校時刻(基本)

*A・B時程 4時間授業: 13時10分
5時間授業: 14時15分
6時間授業: 15時05分
6校時委員会・クラブ: 15時20分*

B時程で補除当番児童の下校時刻は、上記の時刻の15分後が目安です。

*C時程 5時間授業: 13時30分
4時間授業給食なし: 11時55分

